



Whatsapp — 8 (915) 410-58-00

Telegram — 8 (915) 410-58-00

Viber — 8 (915) 410-58-00



**8 (495) 215-57-67**

[info@sk-s-metall.ru](mailto:info@sk-s-metall.ru)

с 9:00 до 18:00

## 1. Прайс-Лист - Металлообработка

### 1.1 ГИБКА И РУБКА МЕТАЛЛА

ТОЛЩИНА, (ММ)	ДО 1500 ММ	ОТ 1501 ДО 2500 ММ	ОТ 2501 ДО 3500 ММ
0,4 - 3,0	30	50	70
3,1 - 4,0	34	70	90
4,1 - 5,0	40	90	115
5,1 - 6,0	48	120	145

### 1.2 ПОРОШКОВАЯ ПОКРАСКА МЕТАЛЛА

ПЛОЩАДЬ ПОВЕРХНОСТИ	ПОРОШКОВАЯ ПОКРАСКА ЗА М2	ЖИДКОСТНАЯ ПОКРАСКА ЗА М2
до 100 м2	260 руб.	200 руб.
100-300 м2	230 руб.	180 руб.
300-500 м2	210 руб.	160 руб.
свыше 500 м2	190 руб.	150 руб.



## 1.3 ЛАЗЕРНАЯ РЕЗКА МЕТАЛЛА

ТОЛЩИНА ЛИСТА (ММ)	СТАЛЬ РУБ/М	НЕРЖАВЕЙКА РУБ/М	АЛЮМИНИЙ РУБ/М
0,8	31	37	43
1	31	43	62
1,5	37	62	87
2	42	87	112
2,5	50	108	143
3	60	120	181
4	65	150	220
5	70	225	290
6	75	262	360
8	95	375	400
10	110		
12	225		
14	300		
16	570		



## 1.4 ПЛАЗМЕННАЯ РЕЗКА МЕТАЛЛА

ТОЛЩИНА ЛИСТА	СТАЛЬ РУБ/М	НЕРЖАВЕЙКА РУБ/М
2 мм	20 руб.	37 руб.
3 мм	25 руб.	48 руб.
4 мм	25 руб.	48 руб.
5 мм	40 руб.	74 руб.
6 мм	40 руб.	90 руб.
8 мм	55 руб.	90 руб.
10 мм	55 руб.	
12 мм	70 руб.	
14 мм	70 руб.	
16 мм	95 руб.	
18 мм	95 руб.	
20 мм	110 руб.	

# МЕТАЛЛООБРАБОТКА / ИЗГОТОВЛЕНИЕ ДЕТАЛЕЙ



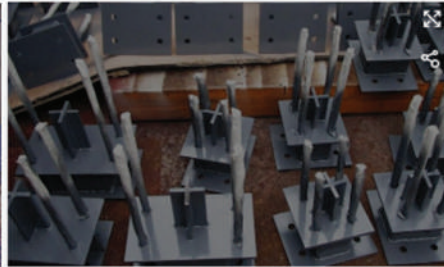
ОБРАБОТКА МЕТАЛЛА

**Экран для стальных радиаторов**



ОБРАБОТКА МЕТАЛЛА

**Плазменная резка металла**



ОБРАБОТКА МЕТАЛЛА

**Закладные детали**



ОБРАБОТКА МЕТАЛЛА

**Изготовление кронштейнов**



ОБРАБОТКА МЕТАЛЛА

**Изготовление металлоконструкций**



ОБРАБОТКА МЕТАЛЛА

**Металлические лестницы**



ОБРАБОТКА МЕТАЛЛА

**Порошковая покраска металла**



ОБРАБОТКА МЕТАЛЛА

**Пескоструйная обработка металла**



ОБРАБОТКА МЕТАЛЛА

**Металлические заборы**



ОБРАБОТКА МЕТАЛЛА

**Лазерная резка металла**



ОБРАБОТКА МЕТАЛЛА

**Дробеструйная обработка металла**



ОБРАБОТКА МЕТАЛЛА

**Пожарные лестницы**

Номенклатура	Характеристика	Единица измерения	Цена	Валюта
Товары				
Арматура				
A1, Круг, Катанка				
Арматура A240 ф 6 ст3сп/пс 6000 СП	ГОСТ 34028-2016	т_	57,800	руб.
Арматура A240 ф 6 ст3сп/пс бухты	ГОСТ 34028-2016	т_	57,300	руб.
Арматура A240 ф 6,5 ст3сп/пс 3000	ГОСТ 34028-2016	т_	45,000	руб.
Арматура A240 ф 8 ст3сп/пс 6000	ГОСТ 34028-2016	т_	57,800	руб.
Арматура A240 ф 8 ст3сп/пс бухты	ГОСТ 34028-2016	т_	57,000	руб.
Арматура A240 ф10 ст3сп/пс 11700	ГОСТ 34028-2016	т_	57,800	руб.
Арматура A240 ф10 ст3сп/пс 6000	ГОСТ 34028-2016	т_	57,800	руб.
Арматура A240 ф10 ст3сп/пс бухты	ГОСТ 34028-2016	т_	57,000	руб.
Арматура A240 ф12 ст3сп/пс 12000	ГОСТ 34028-2016	т_	57,800	руб.
Арматура A240 ф12 ст3сп/пс 6000	ГОСТ 34028-2016	т_	57,800	руб.
Арматура A240 ф12 ст3сп/пс бухты	ГОСТ 34028-2016	т_	57,500	руб.
Арматура A240 ф14 ст3сп/пс 12000	ГОСТ 34028-2016	т_	57,000	руб.
Арматура A240 ф14 ст3сп/пс 6000	ГОСТ 34028-2016	т_	57,000	руб.
Арматура A240 ф14 ст3сп/пс бухты	ГОСТ 34028-2016	т_	56,500	руб.
Арматура A240 ф16 ст3сп/пс 11700	ГОСТ 34028-2016	т_	57,500	руб.
Арматура A240 ф16 ст3сп/пс 12000	ГОСТ 34028-2016	т_	57,500	руб.
Арматура A240 ф16 ст3сп/пс 6000	ГОСТ 34028-2016	т_	57,500	руб.
Арматура A240 ф16 ст3сп/пс бухты	ГОСТ 34028-2016	т_	56,500	руб.
Арматура A240 ф18 ст3сп/пс 12000	ГОСТ 34028-2016	т_	57,500	руб.
Арматура A240 ф20 ст3сп/пс 12000	ГОСТ 34028-2016	т_	57,500	руб.
Арматура A240 ф22 ст3сп/пс 12000	ГОСТ 34028-2016	т_	57,500	руб.
Арматура A240 ф22 ст3сп/пс 6000	ГОСТ 34028-2016	т_	57,500	руб.
Арматура A240 ф25 ст3сп/пс 12000	ГОСТ 34028-2016	т_	57,500	руб.
Арматура A240 ф40 ст3сп/пс 12000	ГОСТ 34028-2016	т_	57,000	руб.
Катанка ф 5,5 ст3сп/пс бухты	ГОСТ 30136-95	т_	57,300	руб.
Катанка ф 6,5 ст3сп/пс бухты	ГОСТ 30136-95	т_	56,800	руб.
A3, A500C				
Арматура A400 25Г2С ф10 бухты	ГОСТ 5781-82	т_	57,500	руб.
Арматура A400 25Г2С ф12 11700	ГОСТ 5781-82	т_	58,500	руб.
Арматура A400 25Г2С ф14 11700	ГОСТ 5781-82	т_	57,900	руб.
Арматура A400 25Г2С ф16 11700	ГОСТ 5781-82	т_	57,900	руб.
Арматура A400 25Г2С ф16 3600	ГОСТ 5781-82	т_	59,000	руб.
Арматура A400 25Г2С ф18 11700	ГОСТ 5781-82	т_	57,900	руб.
Арматура A400 25Г2С ф20 11700	ГОСТ 5781-82	т_	57,900	руб.
Арматура A400 25Г2С ф22 11700	ГОСТ 5781-82	т_	57,900	руб.
Арматура A400 25Г2С ф25 11700	ГОСТ 5781-82	т_	57,900	руб.
Арматура A400 25Г2С ф28 11700	ГОСТ 5781-82	т_	57,900	руб.

Арматура А400 25Г2С ф32 11700	ГОСТ 5781-82	Т_	57,900	руб.
Арматура А400 25Г2С ф36 11700	ГОСТ 5781-82	Т_	57,900	руб.
Арматура А400 25Г2С ф40 11700	ГОСТ 5781-82	Т_	57,900	руб.
Арматура А500С ф 6 6000	ГОСТ 34028-2016	Т_	59,900	руб.
Арматура А500С ф 6 бухты	ГОСТ 34028-2016	Т_	59,500	руб.
Арматура А500С ф 8 11700	ГОСТ 34028-2016	Т_	57,500	руб.
Арматура А500С ф 8 6000	ГОСТ 34028-2016	Т_	57,500	руб.
Арматура А500С ф 8 бухты	ГОСТ 34028-2016	Т_	56,700	руб.
Арматура А500С ф10 11700	ГОСТ 34028-2016	Т_	56,500	руб.
Арматура А500С ф10 6000	ГОСТ 34028-2016	Т_	56,500	руб.
Арматура А500С ф10 бухты	ГОСТ 34028-2016	Т_	57,000	руб.
Арматура А500С ф10 н/д	ГОСТ 34028-2016	Т_	51,500	руб.
Арматура А500С ф10 н/д СП	до 6000, ГОСТ 34028-2016	Т_	54,000	руб.
Арматура А500С ф12 11700	ГОСТ 34028-2016	Т_	54,350	руб.
Арматура А500С ф12 6000	ГОСТ 34028-2016	Т_	54,500	руб.
Арматура А500С ф12 бухты	ГОСТ 34028-2016	Т_	59,000	руб.
Арматура А500С ф12 н/д	ГОСТ 34028-2016	Т_	51,300	руб.
Арматура А500С ф12 н/д СП	до 6000, ГОСТ 34028-2016	Т_	52,000	руб.
Арматура А500С ф14 11700	ГОСТ 34028-2016	Т_	53,950	руб.
Арматура А500С ф14 6000	ГОСТ 34028-2016	Т_	54,500	руб.
Арматура А500С ф16 11700	ГОСТ 34028-2016	Т_	53,950	руб.
Арматура А500С ф16 6000	ГОСТ 34028-2016	Т_	54,500	руб.
Арматура А500С ф16 н/д	ГОСТ 34028-2016	Т_	51,000	руб.
Арматура А500С ф18 11700	ГОСТ 34028-2016	Т_	53,950	руб.
Арматура А500С ф20 11700	ГОСТ 34028-2016	Т_	53,950	руб.
Арматура А500С ф22 11700	ГОСТ 34028-2016	Т_	53,950	руб.
Арматура А500С ф25 11700	ГОСТ 34028-2016	Т_	53,950	руб.
Арматура А500С ф28 11700	ГОСТ 34028-2016	Т_	53,950	руб.
Арматура А500С ф28 н/д	3500-5500, ГОСТ 34028-2016	Т_	41,000	руб.
Арматура А500С ф28 н/д	4500-5000, ГОСТ 34028-2016	Т_	41,000	руб.
Арматура А500С ф32 11700	ГОСТ 34028-2016	Т_	53,950	руб.
Арматура А500С ф32 5260 СП	ГОСТ 34028-2016	Т_	41,000	руб.
Арматура А500С ф32 5760 СП	ГОСТ 34028-2016	Т_	41,000	руб.
Арматура А500С ф32 н/д	ГОСТ 34028-2016	Т_	41,000	руб.
Арматура А500С ф36 11700	ГОСТ 34028-2016	Т_	55,500	руб.
Арматура А500С ф40 11700	ГОСТ 34028-2016	Т_	55,500	руб.
Арматура В500С ф 5,8 бухты	ГОСТ 52544-2006	Т_	59,500	руб.
Арматура В500С ф 6 бухты	ГОСТ 52544-2006	Т_	59,500	руб.
Арматура В500С ф 7,5 бухты	ГОСТ 52544-2006	Т_	59,000	руб.
Арматура В500С ф 7,8 бухты	ГОСТ 52544-2006	Т_	59,000	руб.
Арматура В500С ф 8 бухты	ГОСТ 52544-2006	Т_	59,000	руб.
Арматура В500С ф10 бухты	ГОСТ 52544-2006	Т_	59,000	руб.
Арматура В500С ф12 бухты	ГОСТ 52544-2006	Т_	58,500	руб.
Ат800				
Арматура А800 ф12 11700	ГОСТ 34028-2016	Т_	62,500	руб.

Арматура А800 ф12 6700	ГОСТ 34028-2016	т_	62,500	руб.
Арматура А800 ф12 7600	ГОСТ 34028-2016	т_	62,500	руб.
Арматура А800 ф14 6700	ГОСТ 34028-2016	т_	62,500	руб.
Арматура А800 ф14 7600	ГОСТ 34028-2016	т_	62,500	руб.
Балка				
Балка 14 Б1 ст3сп/пс-5 12000	ГОСТ 57837-2017	т_	105,000	руб.
Балка 14 Б1 ст3сп/пс-5 6000	ГОСТ 57837-2017	т_	103,950	руб.
Балка 14 ст3сп/пс-5 12000	с ост., ГОСТ 8239-89	т_	103,950	руб.
Балка 18 ст3сп/пс-5 12000	ГОСТ 8239-89	т_	103,950	руб.
Балка 20 Б1 ст3сп/пс-5 12000	ГОСТ 57837-2017	т_	80,600	руб.
Балка 20 К1 ст3сп/пс-5 12000	ГОСТ 57837-2017	т_	80,100	руб.
Балка 20 К2 ст3сп/пс-5 12000	ГОСТ 57837-2017	т_	80,100	руб.
Балка 20 Ш1 ст3сп/пс-5 12000	ГОСТ 57837-2017	т_	80,600	руб.
Балка 24 М ст3сп/пс-5 12000	ГОСТ 19425-74	т_	117,000	руб.
Балка 25 Б1 ст3сп/пс-5 12000	ГОСТ 57837-2017	т_	80,600	руб.
Балка 25 Б2 ст3сп/пс-5 12000	ГОСТ 57837-2017	т_	80,600	руб.
Балка 25 К1 ст3сп/пс-5 12000	ГОСТ 57837-2017	т_	77,700	руб.
Балка 25 К2 ст3сп/пс-5 12000	ГОСТ 57837-2017	т_	77,700	руб.
Балка 25 Ш1 ст3сп/пс-5 12000	ГОСТ 57837-2017	т_	79,600	руб.
Балка 30 Б1 ст3сп/пс-5 12000	ГОСТ 57837-2017	т_	80,100	руб.
Балка 30 Б2 ст3сп/пс-5 12000	ГОСТ 57837-2017	т_	80,100	руб.
Балка 30 К1 ст3сп/пс-5 12000	ГОСТ 57837-2017	т_	77,700	руб.
Балка 30 К2 ст3сп/пс-5 12000	ГОСТ 57837-2017	т_	77,700	руб.
Балка 30 М ст3сп/пс-5 12000	ГОСТ 19425-74	т_	117,000	руб.
Балка 30 Ш1 ст3сп/пс-5 12000	ГОСТ 57837-2017	т_	77,700	руб.
Балка 30 Ш2 ст3сп/пс-5 12000	ГОСТ 57837-2017	т_	77,700	руб.
Балка 35 Б1 ст3сп/пс-5 12000	ГОСТ 57837-2017	т_	79,600	руб.
Балка 35 Б2 ст3сп/пс-5 12000	ГОСТ 57837-2017	т_	79,600	руб.
Балка 35 К1 ст3сп/пс-5 12000	ГОСТ 57837-2017	т_	77,700	руб.
Балка 35 К2 ст3сп/пс-5 12000	ГОСТ 57837-2017	т_	82,600	руб.
Балка 35 Ш1 ст3сп/пс-5 12000	ГОСТ 57837-2017	т_	77,700	руб.
Балка 35 Ш2 ст3сп/пс-5 12000	ГОСТ 57837-2017	т_	77,700	руб.
Балка 36 М ст3сп/пс-5 12000	ГОСТ 19425-74	т_	117,000	руб.
Балка 40 Б1 ст3сп/пс-5 12000	ГОСТ 57837-2017	т_	77,700	руб.
Балка 40 Б2 ст3сп/пс-5 12000	ГОСТ 57837-2017	т_	77,700	руб.
Балка 40 К1 ст3сп/пс-5 12000	ГОСТ 57837-2017	т_	99,100	руб.
Балка 40 К2 ст3сп/пс-5 12000	ГОСТ 57837-2017	т_	100,600	руб.
Балка 40 Ш1 ст15ХСНД 12000	ГОСТ 8239-89	т_	69,000	руб.
Балка 40 Ш1 ст3сп/пс-5 12000	ГОСТ 57837-2017	т_	76,700	руб.
Балка 40 Ш2 ст3сп/пс-5 12000	ГОСТ 57837-2017	т_	76,700	руб.
Балка 45 Б1 ст3сп/пс-5 12000	ГОСТ 57837-2017	т_	76,600	руб.
Балка 45 Б2 ст3сп/пс-5 12000	ГОСТ 57837-2017	т_	76,600	руб.
Балка 45 М ст3сп/пс-5 12000	ГОСТ 19425-74	т_	117,000	руб.
Балка 45 ст3сп/пс-5 12000	ГОСТ 8239-89, Имп.	т_	90,000	руб.
Балка 45 Ш1 ст3сп/пс-5 12000	ГОСТ 57837-2017	т_	82,800	руб.
Балка 50 Б1 ст3сп/пс-5 12000	ГОСТ 57837-2017	т_	76,000	руб.
Балка 55 Б2 ст3сп/пс-5 12000	ГОСТ 57837-2017	т_	76,000	руб.
Балка 60 Б1 ст3сп/пс-5 12000	ГОСТ 57837-2017	т_	76,000	руб.
Балка Низколегированная 20 К1 стС355 12000	ГОСТ 57837-2017	т_	85,300	руб.

Балка Низколегированная 20 Ш1 стС355 12000	ГОСТ 57837-2017	т_	85,800	руб.
Балка Низколегированная 24 М стС355 12000	ГОСТ 19425-74	т_	124,500	руб.
Балка Низколегированная 25 Б1 стС355 12000	ГОСТ 57837-2017	т_	85,800	руб.
Балка Низколегированная 25 Б2 стС355 12000	ГОСТ 57837-2017	т_	85,800	руб.
Балка Низколегированная 25 К1 стС355 12000	ГОСТ 57837-2017	т_	82,800	руб.
Балка Низколегированная 30 Б1 стС355 12000	ГОСТ 57837-2017	т_	85,300	руб.
Балка Низколегированная 30 Б2 стС355 12000	ГОСТ 57837-2017	т_	85,300	руб.
Балка Низколегированная 30 К1 стС355 12000	ГОСТ 57837-2017	т_	82,800	руб.
Балка Низколегированная 30 К2 стС355 12000	ГОСТ 57837-2017	т_	82,800	руб.
Балка Низколегированная 30 М стС355 12000	ГОСТ 19425-74	т_	124,500	руб.
Балка Низколегированная 30 Ш1 стС355 12000	ГОСТ 57837-2017	т_	82,800	руб.
Балка Низколегированная 30 Ш2 стС355 12000	ГОСТ 57837-2017	т_	82,800	руб.
Балка Низколегированная 35 Б1 стС355 12000	ГОСТ 57837-2017	т_	84,800	руб.
Балка Низколегированная 35 Б2 стС355 12000	ГОСТ 57837-2017	т_	84,800	руб.
Балка Низколегированная 35 К1 стС355 12000	ГОСТ 57837-2017	т_	82,800	руб.
Балка Низколегированная 35 Ш1 стС355 12000	ГОСТ 57837-2017	т_	82,800	руб.
Балка Низколегированная 36 М стС355 12000	ГОСТ 19425-74	т_	124,500	руб.
Балка Низколегированная 40 Б1 стС355 12000	ГОСТ 57837-2017	т_	82,800	руб.
Балка Низколегированная 40 К1 стС355 12000	ГОСТ 57837-2017	т_	102,300	руб.
Балка Низколегированная 40 К2 стС355 12000	ГОСТ 57837-2017	т_	105,800	руб.
Балка Низколегированная 40 Ш1 стС355 12000	ГОСТ 57837-2017	т_	81,900	руб.
Балка Низколегированная 40 Ш2 стС355 12000	ГОСТ 57837-2017	т_	81,900	руб.
Балка Низколегированная 45 М стС355 12000	ГОСТ 19425-74	т_	124,500	руб.
Балка Низколегированная 50 Б2 стС355 12000	ГОСТ 57837-2017	т_	81,800	руб.
Балка Низколегированная 70 Ш1 стС355 12000	ГОСТ 57837-2017	т_	96,300	руб.
Балка Низколегированная 70 Ш2 стС355 12000	ГОСТ 57837-2017	т_	97,800	руб.
Квадрат				
Квадрат ГК 8х 8 ст3, 6000	ГОСТ 2591-88	т_	106,960	руб.
Квадрат ГК 10х10 ст3, 6000	ГОСТ 2591-88	т_	74,770	руб.
Квадрат ГК 12х12 ст3, 6000	ГОСТ 2591-88	т_	73,770	руб.
Квадрат ГК 12х12 ст45, 5800	ГОСТ 2591-88	т_	171,900	руб.
Квадрат ГК 14х14 ст3, 6000	ГОСТ 2591-88	т_	73,770	руб.
Квадрат ГК 16х16 ст3, 6000	ГОСТ 2591-88	т_	69,600	руб.
Квадрат ГК 16х16 ст3сп-2, 5850	ГОСТ 2591-88	т_	73,770	руб.
Квадрат ГК 16х16 ст45, 5850	ГОСТ 2591-88	т_	171,600	руб.
Квадрат ГК 18х18 ст3сп-2, 5850	ГОСТ 2591-88	т_	82,800	руб.
Квадрат ГК 20х20 ст3, 6000	ГОСТ 2591-88	т_	71,770	руб.
Квадрат ГК 20х20 ст45, 5800	ГОСТ 2591-88	т_	171,600	руб.
Квадрат ГК 22х22 ст3сп-2, 5900	ГОСТ 2591-88	т_	79,690	руб.
Квадрат ГК 24х24 ст3сп-2, 5850	ГОСТ 2591-88	т_	111,690	руб.
Квадрат ГК 25х25 ст3сп-2, 5850	ГОСТ 2591-88	т_	79,690	руб.
Квадрат ГК 25х25 ст45, 5850	ГОСТ 2591-88	т_	209,690	руб.
Квадрат ГК 30х30 ст3сп-2, 5850	ГОСТ 2591-88	т_	79,690	руб.
Квадрат ГК 30х30 ст3сп-2, 6000	ГОСТ 2591-88	т_	82,800	руб.
Квадрат ГК 30х30 ст45, 5800	ГОСТ 2591-88	т_	176,960	руб.
Квадрат ГК 30х30 ст45, 6000	ГОСТ 2591-88	т_	179,690	руб.
Квадрат ГК 32х32 ст45, 5800	ГОСТ 2591-88	т_	199,600	руб.
Квадрат ГК 40х40 ст3сп-2, 5800	ГОСТ 2591-88	т_	86,960	руб.



Квадрат ГК 40х40 ст3сп-2, н/д	4000-5800, ГОСТ 2591-88	Т_	86,960	руб.
Квадрат ГК 40х40 ст45, 5900	ГОСТ 2591-88	Т_	196,900	руб.
Квадрат ГК 50х50 ст09Г2С, 6000	ГОСТ 2591-88	Т_	190,690	руб.
Квадрат ГК 50х50 ст20, н/д	4000-6000, ГОСТ 2591-88	Т_	209,690	руб.
Квадрат ГК 50х50 ст3сп-2, 6000	ГОСТ 2591-88	Т_	98,960	руб.
Квадрат ГК 50х50 ст45, 6000	ГОСТ 2591-88	Т_	206,960	руб.
Квадрат ГК 50х50 ст45, н/д	4000-6000, ГОСТ 2591-88	Т_	199,600	руб.
Квадрат ГК 60х60 ст09Г2С, н/д	ГОСТ 2591-88	Т_	198,900	руб.
Квадрат ГК 60х60 ст3сп-2, н/д	4000-6000, ГОСТ 2591-88	Т_	86,960	руб.
Квадрат ГК 70х70 ст3сп-2, 5900+н/д	ГОСТ 2591-88	Т_	93,960	руб.
Квадрат ГК 80х80 ст3сп-2, 5600-5900	ГОСТ 2591-88	Т_	236,960	руб.
Квадрат калиброванный 8х8 ст45, н/д	ГОСТ 8559-75	Т_	226,690	руб.
Квадрат калиброванный 10х10 ст45, н/д	ГОСТ 8559-75	Т_	226,690	руб.
Круг				
Круг конструкционный ст09Г2С ф 22, 5800	ГОСТ 2590-88	Т_	82,800	руб.
Круг конструкционный ст09Г2С ф 48, 700	ГОСТ 2590-88	Т_	66,900	руб.
Круг конструкционный ст20 ф 20, 6000	ГОСТ 2590-88	Т_	79,110	руб.
Круг конструкционный ст20 ф 25, 6000	ГОСТ 2590-88	Т_	79,110	руб.
Круг конструкционный ст20 ф 32, 6000	ГОСТ 2590-88	Т_	63,690	руб.
Круг конструкционный ст20 ф 40, 6000	ГОСТ 2590-88	Т_	69,600	руб.
Круг конструкционный ст20 ф 45, 6000	ГОСТ 2590-88	Т_	68,690	руб.
Круг конструкционный ст20 ф 50, 6000	ГОСТ 2590-88	Т_	68,690	руб.
Круг конструкционный ст20 ф 60, 6000	ГОСТ 2590-88	Т_	70,770	руб.
Круг конструкционный ст20 ф 65, 6000	ГОСТ 2590-88	Т_	63,690	руб.
Круг конструкционный ст20 ф 70, 6000	ГОСТ 2590-88	Т_	70,770	руб.
Круг конструкционный ст20 ф 75, 6000	ГОСТ 2590-88	Т_	63,690	руб.
Круг конструкционный ст20 ф 80, 6000	ГОСТ 2590-88	Т_	70,770	руб.
Круг конструкционный ст20 ф 90, 6000	ГОСТ 2590-88	Т_	66,900	руб.
Круг конструкционный ст20 ф100, 6000	ГОСТ 2590-88	Т_	70,770	руб.
Круг конструкционный ст20 ф120, 4600	ГОСТ 2590-88	Т_	66,900	руб.
Круг конструкционный ст20 ф120, 6000	ГОСТ 2590-88	Т_	70,770	руб.
Круг конструкционный ст20 ф130, 4300	ГОСТ 2590-88	Т_	66,900	руб.
Круг конструкционный ст20 ф130, 4800	ГОСТ 2590-88	Т_	66,900	руб.
Круг конструкционный ст20 ф130, н/д	4500-5000, ГОСТ 2590-88	Т_	66,900	руб.
Круг конструкционный ст20 ф140, н/д	4000-4500, ГОСТ 2590-88	Т_	66,900	руб.
Круг конструкционный ст20 ф150, н/д	3800-4000, ГОСТ 2590-88	Т_	69,600	руб.
Круг конструкционный ст20 ф170, н/д	4000-4500, ГОСТ 2590-88	Т_	74,770	руб.
Круг конструкционный ст20 ф260, н/д	ГОСТ 2590-88	Т_	109,990	руб.
Круг конструкционный ст35 ф 12, н/д	ГОСТ 2590-88	Т_	69,600	руб.
Круг конструкционный ст35 ф 32, 5800	ГОСТ 2590-88	Т_	76,960	руб.
Круг конструкционный ст40Х ф 25, 6000	ГОСТ 2590-88	Т_	67,770	руб.

Круг конструкционный ст40Х ф 34, 4700	ГОСТ 2590-88	т_	67,770	руб.
Круг конструкционный ст40Х ф 40, 6000	ГОСТ 2590-88	т_	67,770	руб.
Круг конструкционный ст45 ф 25, 6000	ГОСТ 2590-88	т_	79,960	руб.
Круг конструкционный ст45 ф 32, 6000	ГОСТ 2590-88	т_	79,960	руб.
Круг конструкционный ст45 ф 40, 4000-6000	ГОСТ 2590-88	т_	63,690	руб.
Круг конструкционный ст45 ф 50, 6000	ГОСТ 2590-88	т_	63,690	руб.
Круг конструкционный ст45 ф 60, 6000	ГОСТ 2590-88	т_	66,900	руб.
Круг конструкционный ст45 ф 65, 6000	ГОСТ 2590-88	т_	66,900	руб.
Круг конструкционный ст45 ф 70, 6000	ГОСТ 2590-88	т_	63,690	руб.
Круг конструкционный ст45 ф 70, н/д	ГОСТ 2590-88	т_	80,900	руб.
Круг конструкционный ст45 ф 75, 6000	ГОСТ 2590-88	т_	63,690	руб.
Круг конструкционный ст45 ф 80, 4000-6000	ГОСТ 2590-88	т_	63,690	руб.
Круг конструкционный ст45 ф 80, 6000	ГОСТ 2590-88	т_	70,770	руб.
Круг конструкционный ст45 ф 90, 6000	ГОСТ 2590-88	т_	70,770	руб.
Круг конструкционный ст45 ф100, 5000	ГОСТ 2590-88	т_	82,800	руб.
Круг конструкционный ст45 ф100, 6000	ГОСТ 2590-88	т_	70,770	руб.
Круг конструкционный ст45 ф130, 3700-4570	ГОСТ 2590-88	т_	65,690	руб.
Круг конструкционный ст45 ф140, н/д	ГОСТ 2590-88	т_	66,900	руб.
Круг конструкционный ст45 ф150, н/д	3500-4000, ГОСТ 2590-88	т_	82,800	руб.
Круг ст3 ф 30, 4000-6000	ГОСТ 2590-88	т_	63,690	руб.
Круг ст3 ф 32, 4000-6000	ГОСТ 2590-88	т_	63,690	руб.
Круг ст3 ф 36, 6000	ГОСТ 2590-88	т_	81,000	руб.
Круг ст3 ф 40, 6000	ГОСТ 2590-88	т_	79,690	руб.
Круг ст3 ф 45, 6000	ГОСТ 2590-88	т_	63,690	руб.
Круг ст3 ф 50, 4000-6000	ГОСТ 2590-88	т_	63,690	руб.
Круг ст3 ф 60, 4000-6000	ГОСТ 2590-88	т_	63,690	руб.
Круг ст3 ф 70, 6000	ГОСТ 2590-88	т_	63,690	руб.
Круг ст3 ф 80, 4000-6000	ГОСТ 2590-88	т_	64,960	руб.
Круг ст3 ф100, 4000-6000	ГОСТ 2590-88	т_	65,690	руб.
Круг ст3 ф120, 4000-6000	ГОСТ 2590-88	т_	65,690	руб.
Круг ст3 ф150, 4000-6000	ГОСТ 2590-88	т_	65,690	руб.
Лист				
Лист Г/К				
Лист ГК 2 сорт 50.00х 720х н/д СП	, ВВ СМЦ	т_	40,000	руб.
Лист ГК 2 сорт о/к ст3сп/пс 4.50х1000х170-250 СП	толщина 4.0-5.0	т_	49,500	руб.
Лист ГК н/л ст09Г2С 3.00х1250х2500	Б-ПН-НО, ГОСТ 17066-94, НЛМК	т_	79,500	руб.
Лист ГК н/л ст09Г2С 3.00х1500х6000	Б-ПН/ПУ-НО, ГОСТ 17066-94, Северсталь	т_	79,500	руб.
Лист ГК н/л ст09Г2С-12 20.00х2000х6000	Б-ПН/ПУ-О УЗК кл. пр. 345, ГОСТ 19281-2014, Ашинский МЗ	т_	85,000	руб.
Лист ГК н/л ст09Г2С-12 50.00х2000х6000	Б-ПН/ПУ-О УЗК кл. пр. 345, ГОСТ 19281-2014, Ашинский МЗ	т_	85,000	руб.

Лист ГК н/л ст09Г2С-15 4.00х1500х2000	Б-ПН/ПУ-НО, ГОСТ 19281-2014, Северсталь	Т_	77,000	руб.
Лист ГК н/л ст09Г2С-15 4.00х1500х3000	Б-ПН/ПУ-НО, ГОСТ 19281-2014, НЛМК	Т_	77,000	руб.
Лист ГК н/л ст09Г2С-15 4.00х1500х6000	Б-ПН/ПУ-НО, ГОСТ 19281-2014, НЛМК	Т_	77,000	руб.
Лист ГК н/л ст09Г2С-15 5.00х1500х3000	Б-ПН/ПУ-НО, ГОСТ 19281-2014, НЛМК	Т_	78,000	руб.
Лист ГК н/л ст09Г2С-15 5.00х1500х3000	Б-ПН/ПУ-НО, ГОСТ 19281-2014, Северсталь	Т_	78,000	руб.
Лист ГК н/л ст09Г2С-15 5.00х1500х6000	Б-ПН/ПУ-НО, ГОСТ 19281-2014, НЛМК	Т_	78,000	руб.
Лист ГК н/л ст09Г2С-15 6.00х1500х3000	Б-ПН/ПУ-НО, ГОСТ 19281-2014, НЛМК	Т_	80,000	руб.
Лист ГК н/л ст09Г2С-15 6.00х1500х3000	Б-ПН/ПУ-НО, ГОСТ 19281-2014, Северсталь	Т_	80,000	руб.
Лист ГК н/л ст09Г2С-15 6.00х1500х6000	Б-ПН/ПУ-НО, ГОСТ 19281-2014, НЛМК	Т_	80,000	руб.
Лист ГК н/л ст09Г2С-15 7.00х1500х6000	Б-ПН/ПУ-НО, ГОСТ 19281-2014, НЛМК	Т_	80,000	руб.
Лист ГК н/л ст09Г2С-15 8.00х1500х3000	Б-ПН/ПУ-НО, ГОСТ 19281-2014, НЛМК	Т_	80,000	руб.
Лист ГК н/л ст09Г2С-15 8.00х1500х6000	ГОСТ 19281-2014	Т_	80,000	руб.
Лист ГК н/л ст09Г2С-15 8.00х1500х6000	Б-ПН/ПУ-НО, ГОСТ 19281-2014, НЛМК	Т_	80,000	руб.
Лист ГК н/л ст09Г2С-15 10.00х1500х3000	Б-ПН/ПУ-НО, ГОСТ 19281-2014, НЛМК	Т_	80,000	руб.
Лист ГК н/л ст09Г2С-15 10.00х1500х6000	ГОСТ 19281-2014	Т_	80,000	руб.
Лист ГК н/л ст09Г2С-15 10.00х1500х6000	Б-ПН/ПУ-НО, ГОСТ 19281-2014, НЛМК	Т_	80,000	руб.
Лист ГК н/л ст09Г2С-15 10.00х1500х6000	Б-ПН/ПУ-НО, ГОСТ 19281-2014, Северсталь	Т_	80,000	руб.
Лист ГК н/л ст09Г2С-15 12.00х1500х6000	Б-ПН/ПУ-НО, ГОСТ 19281-2014, НЛМК	Т_	80,000	руб.
Лист ГК н/л ст09Г2С-15 14.00х1500х6000	ГОСТ 19281-2014	Т_	80,500	руб.
Лист ГК н/л ст09Г2С-15 14.00х1500х6000	Б-ПН/ПУ-НО, ГОСТ 19281-2014, Северсталь	Т_	80,500	руб.
Лист ГК н/л ст09Г2С-15 16.00х1500х6000	ГОСТ 19281-2014	Т_	80,500	руб.
Лист ГК н/л ст09Г2С-15 16.00х1500х6000	Б-ПН/ПУ-НО, ГОСТ 19281-2014, Северсталь	Т_	80,500	руб.
Лист ГК н/л ст09Г2С-15 20.00х1500х6000	ГОСТ 19281-2014	Т_	88,500	руб.
Лист ГК н/л ст09Г2С-15 20.00х1500х6000	ГОСТ 19281-2014, ВМЗ	Т_	87,000	руб.
Лист ГК н/л ст09Г2С-15 20.00х2000х6000	ГОСТ 19281-2014	Т_	88,500	руб.

Лист ГК н/л ст09Г2С-15 20.00x2000x6000	ГОСТ 19281-2014, ВМЗ	Т_	86,500	руб.
Лист ГК н/л ст09Г2С-15 25.00x1500x6000	ГОСТ 19281-2014	Т_	88,500	руб.
Лист ГК н/л ст09Г2С-15 25.00x1500x6000	ГОСТ 19281-2014, ВМЗ	Т_	86,500	руб.
Лист ГК н/л ст09Г2С-15 25.00x2000x6000	ГОСТ 19281-2014, ВМЗ	Т_	86,500	руб.
Лист ГК н/л ст09Г2С-15 30.00x1500x6000	ГОСТ 19281-2014	Т_	88,000	руб.
Лист ГК н/л ст09Г2С-15 30.00x1500x6000	ГОСТ 19281-2014, ВМЗ	Т_	86,500	руб.
Лист ГК н/л ст09Г2С-15 30.00x2000x6000	ГОСТ 19281-2014	Т_	88,000	руб.
Лист ГК н/л ст09Г2С-15 30.00x2000x6000	ГОСТ 19281-2014, ВМЗ	Т_	87,000	руб.
Лист ГК н/л ст09Г2С-15 40.00x1500x6000	ГОСТ 19281-2014	Т_	88,000	руб.
Лист ГК н/л ст09Г2С-15 50.00x1500x6000	ГОСТ 19281-2014	Т_	89,500	руб.
Лист ГК н/л ст09Г2С-15 50.00x2000x6000	ГОСТ 19281-2014	Т_	89,900	руб.
Лист ГК о/к ст20 6.00x1500x6000	БТ-ПН/ПУ-НО , ГОСТ 1577-93, НЛМК	Т_	76,000	руб.
Лист ГК о/к ст2сп/пс 9.00x1550x6000	А-ПУ-НО , ГОСТ 14637-89, НЛМК	Т_	76,000	руб.
Лист ГК о/к ст3пс-5 3.00x1210x1000 СП	НО, ВВ СМЦ	Т_	60,000	руб.
Лист ГК о/к ст3сп/пс 50.00x 115x965 СП	, ВВ СМЦ	Т_	56,500	руб.
Лист ГК о/к ст3сп/пс 50.00x 150x1140 СП	, ВВ СМЦ	Т_	56,500	руб.
Лист ГК о/к ст3сп/пс 50.00x 150x900 СП	, ВВ СМЦ	Т_	56,500	руб.
Лист ГК о/к ст3сп/пс 50.00x 170x2650 СП	, ВВ СМЦ	Т_	56,500	руб.
Лист ГК о/к ст3сп/пс 50.00x 170x5360 СП	, ВВ СМЦ	Т_	56,500	руб.
Лист ГК о/к ст3сп/пс 60.00x 115x610 СП	, ВВ СМЦ	Т_	56,500	руб.
Лист ГК о/к ст3сп/пс-5 1.50x1250x2500	Б-ПН/ПУ-НО , ГОСТ 16523-97, НЛМК	Т_	75,000	руб.
Лист ГК о/к ст3сп/пс-5 1.80x1250x2500	Б-ПН/ПУ-НО , ГОСТ 16523-97, НЛМК	Т_	74,500	руб.
Лист ГК о/к ст3сп/пс-5 2.00x1000x2000	Б-ПН/ПУ-НО, ГОСТ 16523-97, НЛМК	Т_	74,000	руб.
Лист ГК о/к ст3сп/пс-5 2.00x1000x2200	Б-ПН/ПУ-НО , ГОСТ 16523-97, НЛМК	Т_	74,000	руб.
Лист ГК о/к ст3сп/пс-5 2.00x1040x2500 СП	, ВВ СМЦ	Т_	60,000	руб.
Лист ГК о/к ст3сп/пс-5 2.00x1200x2500 СП	, ВВ СМЦ	Т_	60,000	руб.
Лист ГК о/к ст3сп/пс-5 2.00x1250x2500	Б-ПН/ПУ-НО, ГОСТ 16523-97, НЛМК	Т_	74,000	руб.
Лист ГК о/к ст3сп/пс-5 2.50x1250x2500	Б-ПН/ПУ-НО , ГОСТ 16523-97, НЛМК	Т_	74,000	руб.
Лист ГК о/к ст3сп/пс-5 3.00x1000x1123 СП	, ВВ СМЦ	Т_	60,000	руб.
Лист ГК о/к ст3сп/пс-5 3.00x1250x2500	Б-ПН/ПУ-НО, ГОСТ 16523-97, НЛМК	Т_	73,500	руб.
Лист ГК о/к ст3сп/пс-5 3.00x1500x1000 СП	, ВВ СМЦ	Т_	60,000	руб.
Лист ГК о/к ст3сп/пс-5 3.00x1500x3000	Б-ПН/ПУ-НО , ГОСТ 16523-97, Северсталь	Т_	73,500	руб.
Лист ГК о/к ст3сп/пс-5 3.00x1500x3000	Б-ПН/ПУ-НО, ГОСТ 16523-97, НЛМК	Т_	73,500	руб.

Лист ГК о/к ст3сп/пс-5 3.00x1500x6000	Б-ПН/ПУ-НО, ГОСТ 16523-97, НЛМК	Т_	73,500	руб.
Лист ГК о/к ст3сп/пс-5 4.00x1500x2000	Б-ПН/ПУ-НО, ГОСТ 14637-89, Северсталь	Т_	72,000	руб.
Лист ГК о/к ст3сп/пс-5 4.00x1500x3000	Б-ПН/ПУ-НО, ГОСТ 14637-89, НЛМК	Т_	72,000	руб.
Лист ГК о/к ст3сп/пс-5 4.00x1500x6000	Б-ПН/ПУ-НО, ГОСТ 14637-89, Северсталь	Т_	72,000	руб.
Лист ГК о/к ст3сп/пс-5 4.00x1500x6000	Б-ПН/ПУ-НО, ГОСТ 14637-89, НЛМК	Т_	72,000	руб.
Лист ГК о/к ст3сп/пс-5 5.00x1500x1000 СП	, ВВ СМЦ	Т_	60,000	руб.
Лист ГК о/к ст3сп/пс-5 5.00x1500x3000	Б-ПН/ПУ-НО, ГОСТ 14637-89, Северсталь	Т_	73,500	руб.
Лист ГК о/к ст3сп/пс-5 5.00x1500x3000	Б-ПН/ПУ-НО, ГОСТ 14637-89, НЛМК	Т_	73,500	руб.
Лист ГК о/к ст3сп/пс-5 5.00x1500x6000	Б-ПН/ПУ-НО, ГОСТ 14637-89, НЛМК	Т_	73,500	руб.
Лист ГК о/к ст3сп/пс-5 5.00x1500x6000 СП	Б-ПН/ПУ-НО, ГОСТ 14637-89, ВВ СМЦ	Т_	73,500	руб.
Лист ГК о/к ст3сп/пс-5 6.00x1500x3000	Б-ПН/ПУ-НО, ГОСТ 14637-89, Северсталь	Т_	73,500	руб.
Лист ГК о/к ст3сп/пс-5 6.00x1500x3000	Б-ПН/ПУ-НО, ГОСТ 14637-89, НЛМК	Т_	73,500	руб.
Лист ГК о/к ст3сп/пс-5 6.00x1500x6000	Б-ПН/ПУ-НО, ГОСТ 14637-89, Северсталь	Т_	73,500	руб.
Лист ГК о/к ст3сп/пс-5 6.00x1500x6000	Б-ПН/ПУ-НО, ГОСТ 14637-89, НЛМК	Т_	73,500	руб.
Лист ГК о/к ст3сп/пс-5 7.00x1500x6000	Б-ПН/ПУ-НО, ГОСТ 14637-89, НЛМК	Т_	73,500	руб.
Лист ГК о/к ст3сп/пс-5 8.00x 155x6000 СП	, ВВ СМЦ	Т_	60,000	руб.
Лист ГК о/к ст3сп/пс-5 8.00x1500x1740 СП	, ВВ СМЦ	Т_	60,000	руб.
Лист ГК о/к ст3сп/пс-5 8.00x1500x3000	Б-ПН/ПУ-НО, ГОСТ 14637-89, НЛМК	Т_	73,500	руб.
Лист ГК о/к ст3сп/пс-5 8.00x1500x6000	ГОСТ 14637-89	Т_	73,500	руб.
Лист ГК о/к ст3сп/пс-5 8.00x1500x6000	Б-ПН/ПУ-НО, ГОСТ 14637-89, НЛМК	Т_	73,500	руб.
Лист ГК о/к ст3сп/пс-5 8.00x1500x720 СП	, ВВ СМЦ	Т_	60,000	руб.
Лист ГК о/к ст3сп/пс-5 10.00x 70x6000 СП	, ВВ СМЦ	Т_	60,000	руб.
Лист ГК о/к ст3сп/пс-5 10.00x 120x2400 СП	, ВВ СМЦ	Т_	60,000	руб.
Лист ГК о/к ст3сп/пс-5 10.00x 205x4000-6000 СП	, ВВ СМЦ	Т_	60,000	руб.
Лист ГК о/к ст3сп/пс-5 10.00x1050x1130 СП	, ВВ СМЦ	Т_	60,000	руб.
Лист ГК о/к ст3сп/пс-5 10.00x1110x2090 СП	, ВВ СМЦ	Т_	60,000	руб.
Лист ГК о/к ст3сп/пс-5 10.00x1500x1110 СП	, ВВ СМЦ	Т_	60,000	руб.

Лист ГК о/к ст3сп/пс-5 10.00x1500x3000	Б-ПН/ПУ-НО, ГОСТ 14637-89, Северсталь	Т_	73,500	руб.
Лист ГК о/к ст3сп/пс-5 10.00x1500x3000	Б-ПН/ПУ-НО, ГОСТ 14637-89, НЛМК	Т_	73,500	руб.
Лист ГК о/к ст3сп/пс-5 10.00x1500x4390 СП	, ВВ СМЦ	Т_	60,000	руб.
Лист ГК о/к ст3сп/пс-5 10.00x1500x6000	ГОСТ 14637-89	Т_	75,000	руб.
Лист ГК о/к ст3сп/пс-5 10.00x1500x6000	Б-ПН/ПУ-НО, ГОСТ 14637-89, Северсталь	Т_	73,500	руб.
Лист ГК о/к ст3сп/пс-5 10.00x1500x6000	Б-ПН/ПУ-НО, ГОСТ 14637-89, НЛМК	Т_	73,500	руб.
Лист ГК о/к ст3сп/пс-5 10.00x2000x6000	ГОСТ 14637-89	Т_	75,500	руб.
Лист ГК о/к ст3сп/пс-5 12.00x 290x5650 СП	, ВВ СМЦ	Т_	60,000	руб.
Лист ГК о/к ст3сп/пс-5 12.00x1500x1560 СП	, ВВ СМЦ	Т_	60,000	руб.
Лист ГК о/к ст3сп/пс-5 12.00x1500x2220 СП	, ВВ СМЦ	Т_	60,000	руб.
Лист ГК о/к ст3сп/пс-5 12.00x1500x3000	Б-ПН/ПУ-НО, ГОСТ 14637-89, НЛМК	Т_	73,500	руб.
Лист ГК о/к ст3сп/пс-5 12.00x1500x6000	Б-ПН/ПУ-НО, ГОСТ 14637-89, НЛМК	Т_	73,500	руб.
Лист ГК о/к ст3сп/пс-5 12.00x1500x6000	Б-ПН/ПУ-НО, ГОСТ 14637-89, Северсталь	Т_	73,500	руб.
Лист ГК о/к ст3сп/пс-5 14.00x 50x6000 СП	, ВВ СМЦ	Т_	60,000	руб.
Лист ГК о/к ст3сп/пс-5 14.00x 130x5300 СП	, ВВ СМЦ	Т_	60,000	руб.
Лист ГК о/к ст3сп/пс-5 14.00x 150x3200 СП	, ВВ СМЦ	Т_	60,000	руб.
Лист ГК о/к ст3сп/пс-5 14.00x 190x5300 СП	, ВВ СМЦ	Т_	60,000	руб.
Лист ГК о/к ст3сп/пс-5 14.00x 190x6000 СП	, ВВ СМЦ	Т_	60,000	руб.
Лист ГК о/к ст3сп/пс-5 14.00x 200x4000-6000 СП	, ВВ СМЦ	Т_	60,000	руб.
Лист ГК о/к ст3сп/пс-5 14.00x1500x6000	ГОСТ 14637-89	Т_	74,500	руб.
Лист ГК о/к ст3сп/пс-5 14.00x1500x6000	Б-ПН/ПУ-НО, ГОСТ 14637-89, Северсталь	Т_	74,500	руб.
Лист ГК о/к ст3сп/пс-5 16.00x 85x5600 СП	, ВВ СМЦ	Т_	60,000	руб.
Лист ГК о/к ст3сп/пс-5 16.00x1500x3000	Б-ПН/ПУ-НО, ГОСТ 14637-89, Северсталь	Т_	74,500	руб.
Лист ГК о/к ст3сп/пс-5 16.00x1500x6000	ГОСТ 14637-89	Т_	74,500	руб.
Лист ГК о/к ст3сп/пс-5 16.00x1500x6000	Б-ПН/ПУ-НО, ГОСТ 14637-89, Северсталь	Т_	74,500	руб.
Лист ГК о/к ст3сп/пс-5 16.00x2000x6000	ГОСТ 14637-89	Т_	74,500	руб.
Лист ГК о/к ст3сп/пс-5 18.00x1500x3000	ГОСТ 14637-89	Т_	83,000	руб.
Лист ГК о/к ст3сп/пс-5 18.00x1500x6000	ГОСТ 14637-89	Т_	83,000	руб.
Лист ГК о/к ст3сп/пс-5 18.00x2000x6000	ГОСТ 14637-89	Т_	83,000	руб.
Лист ГК о/к ст3сп/пс-5 20.00x 190x6000 СП	, ВВ СМЦ	Т_	60,000	руб.
Лист ГК о/к ст3сп/пс-5 20.00x1500x6000	ГОСТ 14637-89	Т_	82,000	руб.
Лист ГК о/к ст3сп/пс-5 20.00x2000x6000	ГОСТ 14637-89	Т_	82,000	руб.
Лист ГК о/к ст3сп/пс-5 25.00x 125x6000 СП	, ВВ СМЦ	Т_	60,000	руб.

Лист ГК о/к стЗсп/пс-5 25.00x2000x2580 СП	, ВВ СМЦ	т_	60,000	руб.
Лист ГК о/к стЗсп/пс-5 30.00x1500x6000	ГОСТ 14637-89	т_	81,500	руб.
Лист ГК о/к стЗсп/пс-5 30.00x2000x6000	ГОСТ 14637-89	т_	81,500	руб.
Лист ГК о/к стЗсп/пс-5 32.00x 225x3000-5000 СП	, ВВ СМЦ	т_	60,000	руб.
Лист ГК о/к стЗсп/пс-5 36.00x1500x6000	ГОСТ 14637-89	т_	79,000	руб.
Лист ГК о/к стЗсп/пс-5 40.00x1500x6000	ГОСТ 14637-89	т_	82,500	руб.
Лист ГК о/к стЗсп/пс-5 40.00x2000x6000	ГОСТ 14637-89	т_	81,500	руб.
Лист ГК о/к стЗсп/пс-5 50.00x1500x6000	ГОСТ 14637-89	т_	82,500	руб.
Лист ГК о/к стЗсп/пс-5 50.00x2000x6000	ГОСТ 14637-89	т_	83,000	руб.
Лист ГК рифленный стЗсп/пс 2.50x1250x2500	Чечевица В-ПУ/ПН-НО, ГОСТ 8568-77, НЛМК	т_	76,000	руб.
Лист ГК рифленный стЗсп/пс 3.00x1250x2500	Чечевица В-ПУ/ПН-НО, ГОСТ 8568-77, НЛМК	т_	75,500	руб.
Лист ГК рифленный стЗсп/пс 4.00x1500x3000	Чечевица В-ПУ/ПН-НО, ГОСТ 8568-77, НЛМК	т_	75,000	руб.
Лист ГК рифленный стЗсп/пс 4.00x1500x6000	ромб В-ПУ/ПН-НО, ГОСТ 8568-77, Северсталь	т_	75,000	руб.
Лист ГК рифленный стЗсп/пс 4.00x1500x6000	Чечевица В-ПУ/ПН-НО, ГОСТ 8568-77, НЛМК	т_	75,000	руб.
Лист ГК рифленный стЗсп/пс 5.00x1500x3000	Чечевица В-ПУ/ПН-НО, ГОСТ 8568-77, НЛМК	т_	78,000	руб.
Лист ГК рифленный стЗсп/пс 5.00x1500x6000	ромб В-ПУ/ПН-НО, ГОСТ 8568-77, Северсталь	т_	78,000	руб.
Лист ГК рифленный стЗсп/пс 5.00x1500x6000	Чечевица В-ПУ/ПН-НО, ГОСТ 8568-77, НЛМК	т_	78,000	руб.
Лист ГК рифленный стЗсп/пс 6.00x 235x3600-5600 СП	Чечевица ГОСТ 8568-77, ВВ СМЦ	т_	60,000	руб.
Лист ГК рифленный стЗсп/пс 6.00x1500x6000	Чечевица В-ПУ/ПН-НО, ГОСТ 8568-77, НЛМК	т_	78,000	руб.
Лист ГК рифленный стЗсп/пс 8.00x1500x6000	ромб В-ПУ/ПН-НО, ГОСТ 8568-77, Северсталь	т_	78,000	руб.
Лист ГК рифленный стЗсп/пс 8.00x1500x6000	Чечевица В-ПУ/ПН-НО, ГОСТ 8568-77, НЛМК	т_	78,000	руб.
Лист ГК рифленный стЗсп/пс 10.00x1500x6000	ромб В-ПУ/ПН-НО, ГОСТ 8568-77, Северсталь	т_	78,000	руб.
Лист оцинк.				

Лента ОЦ 0.40x 137	Б-О-02-Ц100-М-ПС, 2,5 - 5,5 т, ГОСТ 14918-2020. НЛМК	Т_	97,900 руб.
Лента ОЦ 0.45x 137	Б-О-02-Ц100-М-ПС, 2,5 - 5,5 т, ГОСТ 14918-2020. НЛМК	Т_	95,300 руб.
Лента ОЦ 0.65x 137	Б-О-02-Ц100-М-ПС, 2,5 - 5,5 т, ГОСТ 14918-2020 НЛМК	Т_	89,800 руб.
Лента ОЦ 0.70x 137	Б-О-02-Ц100-М-ПС, 2,5 - 5,5 т, ГОСТ 14918-2020. НЛМК	Т_	89,500 руб.
Лента ОЦ 0.80x 137	Б-О-02-Ц100-М-ПС, 2,5 - 5,5 т, ГОСТ 14918-2020 НЛМК	Т_	87,300 руб.
Лента ОЦ 0.90x 137	Б-О-02-Ц100-М-ПС, 2,5 - 5,5 т, ГОСТ 14918-2020 НЛМК	Т_	86,300 руб.
Лист ОЦ 0.45x1250x2500	Б-НО-02-Ц140-М-ПС, до 6 т, ГОСТ 14918- 2020. НЛМК	Т_	93,600 руб.
Лист ОЦ 0.50x1000x2000	Б-НО-02-Ц140-М-ПС, до 6 т, ГОСТ 14918- 2020. НЛМК	Т_	91,600 руб.
Лист ОЦ 0.50x1250x2500	Б-НО-02-Ц140-М-ПС, до 6 т, ГОСТ 14918- 2020. НЛМК	Т_	91,600 руб.
Лист ОЦ 0.55x1250x2500	Б-НО-02-Ц140-М-ПС, до 6 т, ГОСТ 14918- 2020. НЛМК	Т_	90,600 руб.
Лист ОЦ 0.70x1250x2500	Б-НО-02-Ц140-М-ПС, до 6 т, ГОСТ 14918- 2020. НЛМК	Т_	88,800 руб.
Лист ОЦ 0.70x1250x2500 СП	Б-НО-02-Ц140-М-ПС, до 2,5 т, ВВ СМЦ	Т_	88,300 руб.
Лист ОЦ 0.80x1250x2500	Б-НО-02-Ц140-М-ПС, до 6 т, ГОСТ 14918- 2020. НЛМК	Т_	86,900 руб.
Лист ОЦ 0.80x1250x2500 СП	Б-НО-220-Ц140-М- ПС, до 2,5 т ВВ СМЦ	Т_	86,400 руб.
Лист ОЦ 0.90x1250x2500	Б-НО-02-Ц140-М-ПС, до 6 т, ГОСТ 14918- 2020. НЛМК	Т_	86,100 руб.
Лист ОЦ 1.00x1250x2500	Б-НО-02-Ц140-М-ПС, до 6 т, ГОСТ 14918- 2020 НЛМК	Т_	85,200 руб.
Лист ОЦ 1.00x1250x2500	Б-НО-02-Ц140-М-ПС, до 6 т, ГОСТ 14918- 2020 Северсталь	Т_	85,200 руб.



Лист ОЦ 1.00x1250x2500 СП	Б-НО-02-Ц140-М-ПС, до 2,5 т, ВВ СМЦ	Т_	84,700	руб.
Лист ОЦ 1.20x1250x2500	Б-НО-02-Ц140-М-ПС, до 6 т, ГОСТ 14918- 2020 НЛМК	Т_	84,000	руб.
Лист ОЦ 1.50x1250x2500	Б-НО-02-Ц140-М-ПС, до 6 т, ГОСТ 14918- 2020 НЛМК	Т_	84,100	руб.
Лист ОЦ 1.50x1250x2500 СП	Б-НО-02-Ц140-М-ПС, до 2,5 т, ВВ СМЦ	Т_	83,600	руб.
Лист ОЦ 1.90x1250x2500	Б-НО-02-Ц140-М-ПС, до 6 т, ГОСТ 14918- 2020, НЛМК	Т_	82,700	руб.
Лист ОЦ 2.00x1250x2500	Б-НО-02-Ц140-М-ПС, до 6 т, ГОСТ 14918- 2020 НЛМК	Т_	82,700	руб.
Лист ОЦ 2.00x1250x2500	Б-НО-02-Ц140-М-ПС, до 6 т, ГОСТ 14918- 2020 Северсталь	Т_	82,700	руб.
Лист ОЦ 2.00x1500x3000	Б-НО-02-Ц140-М-ПС, до 6 т, ГОСТ 14918- 2020, НЛМК	Т_	82,700	руб.
Лист ОЦ 2.50x1250x2500	Б-НО-02-Ц140-М-ПС, до 6 т, ГОСТ 14918- 2020 НЛМК	Т_	82,500	руб.
Лист ОЦ 2.50x1250x2500	Б-НО-02-Ц140-М-ПС, до 6 т, ГОСТ 14918- 2020 Северсталь	Т_	82,500	руб.
Лист ОЦ 3.00x1250x2500	Б-НО-02-Ц140-М-ПС, до 6 т, ГОСТ 14918- 2020 НЛМК	Т_	82,500	руб.
Лист ОЦ 3.00x1250x2500	Б-НО-02-Ц140-М-ПС, до 6 т, ГОСТ 14918- 2020 Северсталь	Т_	82,500	руб.
Лист ОЦ 3.00x1500x3000	Б-НО-02-Ц140-М-ПС, до 6 т, ГОСТ 14918- 2020, НЛМК	Т_	82,500	руб.
Рулон ОЦ 0.45x1250	Б-НО-02-Ц100-М-ПС, 2,5 - 5,5 т, ГОСТ 14918-2020, НЛМК	Т_	90,300	руб.
Рулон ОЦ 0.50x1250	Б-НО-02-Ц100-М-ПС, 2,5 - 5,5 т, ГОСТ 14918-2020 Северсталь	Т_	88,100	руб.
Рулон ОЦ 0.50x1250	Б-НО-02-Ц100-М-ПС, 2,5 - 5,5 т, ГОСТ 14918-2020, НЛМК	Т_	88,100	руб.

Рулон ОЦ 0.50x1500	Б-НО-02-Ц100-М-ПС, 2,5 - 5,5 т, ГОСТ 14918-2020, НЛМК	Т_	88,100 руб.
Рулон ОЦ 0.65x1250	Б-НО-02-Ц100-М-ПС, 2,5 - 5,5 т, ГОСТ 14918-2020, НЛМК	Т_	86,800 руб.
Рулон ОЦ 0.65x1500	Б-НО-02-Ц100-М-ПС, 2,5 - 5,5 т, ГОСТ 14918-2020, НЛМК	Т_	86,800 руб.
Рулон ОЦ 0.70x1250	Б-НО-02-Ц100-М-ПС, 2,5 - 5,5 т, ГОСТ 14918-2020 Северсталь	Т_	86,400 руб.
Рулон ОЦ 0.70x1250	Б-НО-02-Ц100-М-ПС, 2,5 - 5,5 т, ГОСТ 14918-2020, НЛМК	Т_	86,400 руб.
Рулон ОЦ 0.70x1500	Б-НО-02-Ц100-М-ПС, 2,5 - 5,5 т, ГОСТ 14918-2020, НЛМК	Т_	86,400 руб.
Рулон ОЦ 0.75x1250	Б-НО-02-Ц100-М-ПС, 2,5 - 5,5 т, ГОСТ 14918-2020, НЛМК	Т_	86,400 руб.
Рулон ОЦ 0.75x1500	Б-НО-02-Ц100-М-ПС, 2,5 - 5,5 т, ГОСТ 14918-2020, НЛМК	Т_	86,400 руб.
Рулон ОЦ 0.80x1250	Б-НО-02-Ц100-М-ПС, 2,5 - 5,5 т, ГОСТ 14918-2020 Северсталь	Т_	84,300 руб.
Рулон ОЦ 0.80x1250	Б-НО-02-Ц100-М-ПС, 2,5 - 5,5 т, ГОСТ 14918-2020, НЛМК	Т_	84,300 руб.
Рулон ОЦ 0.80x1500	Б-НО-02-Ц100-М-ПС, 2,5 - 5,5 т, ГОСТ 14918-2020, НЛМК	Т_	84,300 руб.
Рулон ОЦ 0.90x1250	Б-НО-02-Ц100-М-ПС, 2,5 - 5,5 т, ГОСТ 14918-2020, НЛМК	Т_	83,300 руб.
Рулон ОЦ 0.90x1500	Б-НО-02-Ц100-М-ПС, 2,5 - 5,5 т, ГОСТ 14918-2020, НЛМК	Т_	83,300 руб.
Рулон ОЦ 1.00x1250	Б-НО-02-Ц100-М-ПС, 2,5 - 5,5 т, ГОСТ 14918-2020 Северсталь	Т_	82,600 руб.
Рулон ОЦ 1.00x1500	Б-НО-02-Ц100-М-ПС, 2,5 - 5,5 т, ГОСТ 14918-2020, НЛМК	Т_	82,600 руб.

Рулон ОЦ 1.20x1250	Б-НО-02-Ц100-М-ПС, 2,5 - 5,5 т, ГОСТ 14918-2020 Северсталь	Т_	81,300	руб.
Рулон ОЦ 1.20x1250	Б-НО-02-Ц100-М-ПС, 2,5 - 5,5 т, ГОСТ 14918-2020, НЛМК	Т_	81,300	руб.
Рулон ОЦ 1.20x1500	Б-НО-02-Ц100-М-ПС, 2,5 - 5,5 т, ГОСТ 14918-2020 Северсталь	Т_	81,300	руб.
Рулон ОЦ 1.45x1250	Б-НО-02-Ц140-М-ПС, до 5 т, ГОСТ 14918- 2020, НЛМК	Т_	80,300	руб.
Рулон ОЦ 1.50x1250	Б-НО-02-Ц100-М-ПС, 2,5 - 5,5 т, ГОСТ 14918-2020 НЛМК	Т_	80,300	руб.
Лист х/к				
Лист ХК 2 сорт ст08пс Г 1.20x1250x2500	Некондиция,	Т_	49,500	руб.
Лист ХК ст08пс Г 0.50x1250x2500	II-БТ-ПВ-6 , до 6 т, ГОСТ 16523-97, НЛМК	Т_	76,500	руб.
Лист ХК ст08пс Г 0.60x1250x2500	II-АТ-ПВ-6 , до 6 т, ГОСТ 16523-97, Северсталь	Т_	76,500	руб.
Лист ХК ст08пс Г 0.60x1250x2500	II-БТ-ПВ-6 , до 6 т, ГОСТ 16523-97, НЛМК	Т_	76,500	руб.
Лист ХК ст08пс Г 0.70x1250x2500	II-АТ-ПВ-6 , до 6 т, ГОСТ 16523-97, Северсталь	Т_	76,500	руб.
Лист ХК ст08пс Г 0.70x1250x2500	II-БТ-ПВ-6 , до 6 т, ГОСТ 16523-97, НЛМК	Т_	76,500	руб.
Лист ХК ст08пс Г 0.80x1250x2500	II-АТ-ПВ-6 , до 6 т, ГОСТ 16523-97, Северсталь	Т_	76,500	руб.
Лист ХК ст08пс Г 0.80x1250x2500	II-БТ-ПВ-6 , до 6 т, ГОСТ 16523-97, НЛМК	Т_	76,500	руб.
Лист ХК ст08пс Г 0.90x1250x2500	II-АТ-ПВ-6 , до 6 т, ГОСТ 16523-97, Северсталь	Т_	76,500	руб.
Лист ХК ст08пс Г 0.90x1250x2500	II-БТ-ПВ-6 , до 6 т, ГОСТ 16523-97, НЛМК	Т_	76,500	руб.
Лист ХК ст08пс Г 1.00x1250x2200	II-БТ-ПВ-6 , без промасл., ГОСТ 16523-97, НЛМК	Т_	76,000	руб.
Лист ХК ст08пс Г 1.00x1250x2500	II-АТ-ПВ-6 , до 6 т, ГОСТ 16523-97, Северсталь	Т_	75,500	руб.
Лист ХК ст08пс Г 1.00x1250x2500	II-БТ-ПВ-6 , без промасл., ГОСТ 16523-97, НЛМК	Т_	76,000	руб.

Лист ХК ст08пс Г	1.00x1250x2500	II-БТ-ПВ-6 , до 6 т, ГОСТ 16523-97, НЛМК	Т_	76,000	руб.
Лист ХК ст08пс Г	1.20x1250x2100	II-БТ-ПВ-6 , до 6 т, ГОСТ 16523-97, НЛМК	Т_	76,000	руб.
Лист ХК ст08пс Г	1.20x1250x2200	II-БТ-ПВ-6 , без промасл., ГОСТ 16523-97, НЛМК	Т_	76,000	руб.
Лист ХК ст08пс Г	1.20x1250x2500	II-АТ-ПВ-6 , до 6 т, ГОСТ 16523-97, Северсталь	Т_	76,000	руб.
Лист ХК ст08пс Г	1.20x1250x2500	II-БТ-ПВ-6 , без промасл., ГОСТ 16523-97, НЛМК	Т_	76,000	руб.
Лист ХК ст08пс Г	1.20x1250x2500	II-БТ-ПВ-6 , до 6 т, ГОСТ 16523-97, НЛМК	Т_	76,000	руб.
Лист ХК ст08пс Г	1.40x1250x2500	II-АТ-ПВ-6 , до 6 т, ГОСТ 16523-97, Северсталь	Т_	76,000	руб.
Лист ХК ст08пс Г	1.40x1250x2500	II-БТ-ПВ-6 , без промасл., ГОСТ 16523-97, НЛМК	Т_	76,000	руб.
Лист ХК ст08пс Г	1.40x1250x2500	II-БТ-ПВ-6 , до 6 т, ГОСТ 16523-97, НЛМК	Т_	76,000	руб.
Лист ХК ст08пс Г	1.50x1250x2500	II-БТ-ПВ-5 , до 6 т, ТУ 14-106-321-2010, НЛМК	Т_	75,500	руб.
Лист ХК ст08пс Г	1.50x1250x2500	II-БТ-ПВ-6 , без промасл., ГОСТ 16523-97, НЛМК	Т_	75,500	руб.
Лист ХК ст08пс Г	1.50x1250x2500	II-БТ-ПВ-6 , до 6 т, ГОСТ 16523-97, НЛМК	Т_	75,500	руб.
Лист ХК ст08пс Г	1.80x1250x2500	II-БТ-ПВ-5 , до 6 т, ТУ 14-106-321-2010, НЛМК	Т_	75,500	руб.
Лист ХК ст08пс Г	1.80x1250x2500	II-БТ-ПВ-6 , без промасл., ГОСТ 16523-97, НЛМК	Т_	75,500	руб.
Лист ХК ст08пс Г	1.80x1250x2500	II-БТ-ПВ-6 , до 6 т, ГОСТ 16523-97, НЛМК	Т_	75,500	руб.
Лист ХК ст08пс Г	2.00x1250x2500	II-АТ-ПВ-6 , до 6 т, ГОСТ 16523-97, Северсталь	Т_	75,500	руб.
Лист ХК ст08пс Г	2.00x1250x2500	II-БТ-ПВ-5 , до 6 т, ТУ 14-106-321-2010, НЛМК	Т_	75,500	руб.
Лист ХК ст08пс Г	2.00x1250x2500	II-БТ-ПВ-6 , без промасл., ГОСТ 16523-97, НЛМК	Т_	75,500	руб.
Лист ХК ст08пс Г	2.00x1250x2500	II-БТ-ПВ-6 , до 6 т, ГОСТ 16523-97, НЛМК	Т_	75,500	руб.

Лист ХК ст08пс Г 2.00x1500x3000	II-БТ-ПВ-5 , до 6 т, ТУ 14-106-321-2010, НЛМК	Т_	75,500	руб.
Лист ХК ст08пс Г 2.00x1500x3000	II-БТ-ПВ-6 , до 6 т, ГОСТ 16523-97, НЛМК	Т_	75,500	руб.
Лист ХК ст08пс Г 2.50x1250x2500	II-БТ-ПВ-5 , до 6 т, ТУ 14-106-321-2010, НЛМК	Т_	75,500	руб.
Лист ХК ст08пс Г 2.50x1250x2500	II-БТ-ПВ-6 , до 6 т, ГОСТ 16523-97, НЛМК	Т_	75,500	руб.
Лист ХК ст08пс Г 3.00x1250x2500	II-БТ-ПВ-5 , без промасл., ТУ 14-106-321-2010, НЛМК	Т_	75,500	руб.
Лист ХК ст08пс Г 3.00x1250x2500	II-БТ-ПВ-5 , до 6 т, ТУ 14-106-321-2010, НЛМК	Т_	75,500	руб.
Лист ХК ст08пс Г 3.00x1500x3000	II-БТ-ПВ-5 , до 6 т, ТУ 14-106-321-2010, НЛМК	Т_	75,500	руб.
Лист ХК ст08ю ВГ 2.50x1250x2500	II-БТ-ПВ-3 , до 5 т, ГОСТ 9045-93, НЛМК	Т_	75,500	руб.
Рулон ХК ст08пс Г 0.70x1250	II-БТ-ПВ-6 , мин. промасл., ГОСТ 16523-97, НЛМК	Т_	73,500	руб.
Рулон ХК ст08пс Г 0.90x1250	II-БТ-ПВ-6 , мин. промасл., ГОСТ 16523-97, НЛМК	Т_	73,500	руб.
Рулон ХК ст08пс Г 1.00x1250	II-БТ-ПВ-6 , мин. промасл., ГОСТ 16523-97, НЛМК	Т_	73,300	руб.
Рулон ХК ст08пс Г 1.00x1500	II-БТ-ПВ-6 , мин. промасл., ГОСТ 16523-97, НЛМК	Т_	73,300	руб.
Рулон ХК ст08пс Г 1.20x1250	II-БТ-ПВ-6 , мин. промасл., ГОСТ 16523-97, НЛМК	Т_	73,300	руб.
Рулон ХК ст08пс Г 1.20x1500	II-БТ-ПВ-6 , мин. промасл., ГОСТ 16523-97, НЛМК	Т_	73,300	руб.
Рулон ХК ст08пс Г 1.40x1250	II-БТ-ПВ-6 , мин. промасл., ГОСТ 16523-97, НЛМК	Т_	73,300	руб.
ПВЛ				
Лист ПВ 2 сорт н/д СП	ВВ СМЦ	Т_	45,000	руб.
Лист ПВ ст3 306x1000x2800 СП	ТУ 5262-001-57099372-2004, ВВ СМЦ	Т_	84,000	руб.
Лист ПВ ст3 406x1000x2100 СП	ТУ 5262-001-57099372-2004, ВВ СМЦ	Т_	81,000	руб.

Лист ПВ ст3 406x1000x3000 СП	ТУ 5262-001-57099372-2004, ВВ СМЦ	Т_	81,000	руб.
Лист ПВ ст3 408x1000x2900 СП	ТУ 5262-001-57099372-2004, ВВ СМЦ	Т_	81,000	руб.
Лист ПВ ст3 410x1000x2500 СП	ТУ 5262-001-57099372-2004, ВВ СМЦ	Т_	75,000	руб.
Лист ПВ ст3 506x1000x2100 СП	ТУ 5262-001-57099372-2004, ВВ СМЦ	Т_	81,000	руб.
Лист ПВ ст3 506x1000x3000 СП	ТУ 5262-001-57099372-2004, ВВ СМЦ	Т_	81,000	руб.
Лист ПВ ст3 508x1000x2900 СП	ТУ 5262-001-57099372-2004, ВВ СМЦ	Т_	81,000	руб.
Лист ПВ ст3 510x1000x2500 СП	ТУ 5262-001-57099372-2004, ВВ СМЦ	Т_	81,000	руб.
Полоса				
Полоса г/к 12х 6 ст3, 6000	ГОСТ 103-2006,	Т_	109,690	руб.
Полоса г/к 12х 6 ст3, н/д	ГОСТ 103-2006,	Т_	106,960	руб.
Полоса г/к 16х 4 ст3, 6000	ГОСТ 103-2006,	Т_	99,600	руб.
Полоса г/к 16х10 ст3-2, 5800	ГОСТ 103-2006,	Т_	190,690	руб.
Полоса г/к 16х10 ст45, 5850	ГОСТ 103-2006,	Т_	179,690	руб.
Полоса г/к 20х 4 ст3, 6000	ГОСТ 103-2006,	Т_	73,770	руб.
Полоса г/к 20х 5 ст3-2, 5800	ГОСТ 103-2006,	Т_	76,690	руб.
Полоса г/к 20х 6 ст3-2, 5900	ГОСТ 103-2006,	Т_	76,960	руб.
Полоса г/к 20х 6 ст3, 6000	ГОСТ 103-2006,	Т_	79,690	руб.
Полоса г/к 20х 8 ст3-2, 5850	ГОСТ 103-2006,	Т_	76,690	руб.
Полоса г/к 20х 8 ст3, 6000	ГОСТ 103-2006,	Т_	79,960	руб.
Полоса г/к 20х10 ст3-2, 5800	ГОСТ 103-2006,	Т_	82,800	руб.
Полоса г/к 20х12 ст3-2, 5800	ГОСТ 103-2006,	Т_	82,800	руб.
Полоса г/к 20х12 ст45, 5800	ГОСТ 103-2006,	Т_	194,660	руб.
Полоса г/к 20х16 ст45, н/д	ГОСТ 103-2006,	Т_	194,660	руб.
Полоса г/к 24х 7 ст3-5, 4300	ГОСТ 103-2006,	Т_	51,690	руб.
Полоса г/к 25х 2 ст3-5, 3000 СП	ГОСТ 6009-74, ВВ СМЦ	Т_	105,910	руб.
Полоса г/к 25х 3 стС235JR, 3000 СП	ГОСТ 6009-74, ВВ СМЦ	Т_	109,690	руб.
Полоса г/к 25х 4 ст09Г2С, 6000 СП	ГОСТ 6009-74, ВВ СМЦ	Т_	99,600	руб.
Полоса г/к 25х 4 ст3, 3000 СП	ГОСТ 6009-74, ВВ СМЦ	Т_	72,770	руб.
Полоса г/к 25х 4 ст3, 6000	ГОСТ 103-2006,	Т_	71,770	руб.
Полоса г/к 25х 5 ст3-2, 5900	ГОСТ 103-2006,	Т_	76,690	руб.
Полоса г/к 25х 5 ст3, 6000	ГОСТ 103-2006,	Т_	79,690	руб.
Полоса г/к 25х 6 ст3-2, 5850	ГОСТ 103-2006,	Т_	77,700	руб.

Полоса г/к 25х 6 ст3, 6000	ГОСТ 103-2006,	Т_	77,700	руб.
Полоса г/к 25х 8 ст3-2, 5850	ГОСТ 103-2006,	Т_	79,690	руб.
Полоса г/к 25х10 ст3-2, 5800	ГОСТ 103-2006,	Т_	190,690	руб.
Полоса г/к 25х16 ст3-2, 6000	ГОСТ 103-2006,	Т_	216,960	руб.
Полоса г/к 25х16 ст45, 5800	ГОСТ 103-2006,	Т_	176,690	руб.
Полоса г/к 25х16 ст45, 6000	ГОСТ 103-2006,	Т_	179,690	руб.
Полоса г/к 25х20 ст45, 5850	ГОСТ 103-2006,	Т_	179,690	руб.
Полоса г/к 30х 2 ст3-5, 3000 СП	ГОСТ 6009-74, ВВ СМЦ	Т_	111,690	руб.
Полоса г/к 30х 3 ст09Г2С-12, 6000 СП	ГОСТ 6009-74, ВВ СМЦ	Т_	116,960	руб.
Полоса г/к 30х 4 ст09Г2С-12, 6000 СП	ГОСТ 6009-74, ВВ СМЦ	Т_	99,600	руб.
Полоса г/к 30х 4 ст3, 3000 СП	ГОСТ 103-2006, ВВ СМЦ	Т_	98,600	руб.
Полоса г/к 30х 4 ст3, 3000 СП	ГОСТ 6009-74, ВВ СМЦ	Т_	71,600	руб.
Полоса г/к 30х 4 ст3, 6000	ГОСТ 103-2006,	Т_	70,770	руб.
Полоса г/к 30х 5 ст3, 3000	ГОСТ 103-2006,	Т_	78,960	руб.
Полоса г/к 30х 5 ст3, 3000 СП	ГОСТ 6009-74, ВВ СМЦ	Т_	92,690	руб.
Полоса г/к 30х 5 ст3, 6000	ГОСТ 103-2006,	Т_	76,960	руб.
Полоса г/к 30х 6 ст3-2, 5800	ГОСТ 103-2006,	Т_	76,690	руб.
Полоса г/к 30х 6 ст3, 3000	ГОСТ 103-2006,	Т_	74,770	руб.
Полоса г/к 30х 6 ст3, 6000	ГОСТ 103-2006,	Т_	76,960	руб.
Полоса г/к 30х 6 ст3, 6000 СП	ГОСТ 6009-74, ВВ СМЦ	Т_	72,770	руб.
Полоса г/к 30х 8 ст3-2, 5900	ГОСТ 103-2006,	Т_	76,770	руб.
Полоса г/к 30х 8 ст3, 6000	ГОСТ 103-2006,	Т_	76,960	руб.
Полоса г/к 30х10 ст3-2, 5850	ГОСТ 103-2006,	Т_	82,800	руб.
Полоса г/к 30х20 ст3-2, 5850	ГОСТ 103-2006,	Т_	89,960	руб.
Полоса г/к 32х20 ст3-2, 5850	ГОСТ 103-2006,	Т_	176,690	руб.
Полоса г/к 32х20 ст45, 6000	ГОСТ 103-2006,	Т_	179,690	руб.
Полоса г/к 32х25 ст45, 5850	ГОСТ 103-2006,	Т_	179,690	руб.
Полоса г/к 35х 4 ст3, 6000 СП	ГОСТ 103-2006,	Т_	91,000	руб.
Полоса г/к 35х 8 ст3, 6000	ГОСТ 103-2006,	Т_	68,900	руб.
Полоса г/к 36х 5 ст3-2, 5900	ГОСТ 103-2006,	Т_	110,900	руб.
Полоса г/к 36х 6 ст3-2, 5900	ГОСТ 103-2006,	Т_	110,900	руб.
Полоса г/к 36х 8 ст3-2, 5850	ГОСТ 103-2006,	Т_	119,000	руб.
Полоса г/к 36х10 ст3-2, н/д	ГОСТ 103-2006,	Т_	126,960	руб.
Полоса г/к 36х12 ст3-2, 5800	ГОСТ 103-2006,	Т_	176,960	руб.
Полоса г/к 40х 2 ст3-5, 2000 СП	ГОСТ 6009-74,	Т_	86,960	руб.
Полоса г/к 40х 2 ст3-5, 3000 СП	ГОСТ 6009-74,	Т_	86,960	руб.
Полоса г/к 40х 3 ст3-5, 3000 СП	ГОСТ 6009-74,	Т_	86,960	руб.
Полоса г/к 40х 4 ст09Г2С-12, 6000 СП	ГОСТ 6009-74, ВВ СМЦ	Т_	99,600	руб.
Полоса г/к 40х 4 ст3-2, 6000	ГОСТ 103-2006,	Т_	79,690	руб.
Полоса г/к 40х 4 ст3, 3000 СП	ГОСТ 103-2006, ВВ СМЦ	Т_	81,000	руб.

Полоса г/к 40х 4 ст3, 3000 СП	ГОСТ 6009-74, ВВ СМЦ	Т_	72,770	руб.
Полоса г/к 40х 4 ст3, 6000	ГОСТ 103-2006,	Т_	69,900	руб.
Полоса г/к 40х 5 ст3, 6000	ГОСТ 103-2006,	Т_	69,900	руб.
Полоса г/к 40х 6 ст3, 6000	ГОСТ 103-2006,	Т_	72,770	руб.
Полоса г/к 40х 8 ст3, 6000	ГОСТ 103-2006,	Т_	75,770	руб.
Полоса г/к 40х10 ст3-2, 4000-4500	ГОСТ 103-2006,	Т_	89,690	руб.
Полоса г/к 40х10 ст3-2, 6000	ГОСТ 103-2006,	Т_	86,960	руб.
Полоса г/к 40х12 ст3-2, 6000	ГОСТ 103-2006,	Т_	89,690	руб.
Полоса г/к 40х14 ст3-2, 5850	ГОСТ 103-2006,	Т_	179,690	руб.
Полоса г/к 40х20 ст3-2, 5850	ГОСТ 103-2006,	Т_	96,900	руб.
Полоса г/к 40х25 ст45, 5850	ГОСТ 103-2006,	Т_	226,960	руб.
Полоса г/к 40х30 ст3-2, 5800	ГОСТ 103-2006,	Т_	209,690	руб.
Полоса г/к 40х32 ст45, 4300	ГОСТ 103-2006,	Т_	216,960	руб.
Полоса г/к 40х32 ст45, 5850	ГОСТ 103-2006,	Т_	216,960	руб.
Полоса г/к 45х 3 ст3, 3000 СП	ГОСТ 6009-74, ВВ СМЦ	Т_	68,900	руб.
Полоса г/к 45х 5 ст3, 6000 СП	ГОСТ 103-2006,	Т_	108,960	руб.
Полоса г/к 45х 6 ст3-2, 5850	ГОСТ 103-2006,	Т_	119,990	руб.
Полоса г/к 45х 8 ст3-2, 5900	ГОСТ 103-2006,	Т_	119,990	руб.
Полоса г/к 45х10 ст3-2, 5900	ГОСТ 103-2006,	Т_	119,990	руб.
Полоса г/к 45х12 ст3-2, 5850	ГОСТ 103-2006,	Т_	90,960	руб.
Полоса г/к 45х12 ст35, 5850	ГОСТ 103-2006,	Т_	96,900	руб.
Полоса г/к 45х14 ст3-2, 5800	ГОСТ 103-2006,	Т_	139,660	руб.
Полоса г/к 45х14 ст35, 5800	ГОСТ 103-2006,	Т_	146,960	руб.
Полоса г/к 45х16 ст3-2, 5800	ГОСТ 103-2006,	Т_	146,960	руб.
Полоса г/к 45х16 ст35, 5900	ГОСТ 103-2006,	Т_	139,990	руб.
Полоса г/к 45х16 ст45, 5850	ГОСТ 103-2006,	Т_	149,690	руб.
Полоса г/к 50х 2 ст3-5, 3000 СП	ГОСТ 6009-74, ВВ СМЦ	Т_	101,600	руб.
Полоса г/к 50х 3 ст3, 3000 СП	ГОСТ 6009-74, ВВ СМЦ	Т_	83,000	руб.
Полоса г/к 50х 4 ст09Г2С, 6000 СП	ГОСТ 103-2006,	Т_	90,690	руб.
Полоса г/к 50х 4 ст09Г2С, 6000 СП	ГОСТ 6009-74,	Т_	90,690	руб.
Полоса г/к 50х 4 ст3, 6000	ГОСТ 103-2006,	Т_	68,960	руб.
Полоса г/к 50х 5 ст3, 6000	ГОСТ 103-2006,	Т_	67,690	руб.
Полоса г/к 50х 6 ст3-2, 5800	ГОСТ 103-2006,	Т_	76,690	руб.
Полоса г/к 50х 6 ст3, 6000	ГОСТ 103-2006,	Т_	73,770	руб.
Полоса г/к 50х 8 ст3, 6000	ГОСТ 103-2006,	Т_	76,960	руб.
Полоса г/к 50х 8 ст3, 6000 Серп.АС	ГОСТ 103-2006,	Т_	93,690	руб.
Полоса г/к 50х10 ст3-2, 5900	ГОСТ 103-2006,	Т_	79,690	руб.
Полоса г/к 50х12 ст3-2, 6000	ГОСТ 103-2006,	Т_	89,690	руб.
Полоса г/к 50х14 ст3-2, 5000	ГОСТ 103-2006,	Т_	160,960	руб.
Полоса г/к 50х16 ст3-2, 6000	ГОСТ 103-2006,	Т_	96,900	руб.
Полоса г/к 50х20 ст3-2, 5850	ГОСТ 103-2006,	Т_	171,900	руб.
Полоса г/к 50х30 ст3-2, 5850	ГОСТ 103-2006,	Т_	116,960	руб.
Полоса г/к 50х30 ст35, 5800	ГОСТ 103-2006,	Т_	216,960	руб.
Полоса г/к 55х 2,5 ст3, 3000 СП	ГОСТ 6009-74, ВВ СМЦ	Т_	61,960	руб.



Полоса г/к 60x 2 ст10, 3000 СП	ГОСТ 6009-74, ВВ СМЦ	Т_	96,900	руб.
Полоса г/к 60x 2 ст3-5, 3000 СП	ГОСТ 6009-74, ВВ СМЦ	Т_	106,960	руб.
Полоса г/к 60x 4 ст09Г2С-12, 6000	ГОСТ 103-2006,	Т_	109,690	руб.
Полоса г/к 60x 4 ст3-2, 6000	ГОСТ 103-2006,	Т_	77,700	руб.
Полоса г/к 60x 4 ст3, 3000	ГОСТ 103-2006,	Т_	82,800	руб.
Полоса г/к 60x 5 ст3-2, 5800	ГОСТ 103-2006,	Т_	69,900	руб.
Полоса г/к 60x 5 ст3-2, 6000	ГОСТ 103-2006,	Т_	76,690	руб.
Полоса г/к 60x 5 ст3, 6000	ГОСТ 103-2006,	Т_	73,770	руб.
Полоса г/к 60x 6 ст3-2, 6000	ГОСТ 103-2006,	Т_	76,690	руб.
Полоса г/к 60x 6 ст3, 6000	ГОСТ 103-2006,	Т_	72,770	руб.
Полоса г/к 60x 8 ст3-2, 6000	ГОСТ 103-2006,	Т_	75,770	руб.
Полоса г/к 60x10 ст3-2, 5800	ГОСТ 103-2006,	Т_	89,960	руб.
Полоса г/к 60x10 ст3-2, 6000	ГОСТ 103-2006,	Т_	86,960	руб.
Полоса г/к 60x10 ст3, 6000 СП	ГОСТ 6009-74, ВВ СМЦ	Т_	92,960	руб.
Полоса г/к 60x12 ст3-2, 5850	ГОСТ 103-2006,	Т_	90,690	руб.
Полоса г/к 60x12 ст3-2, 6000	ГОСТ 103-2006,	Т_	92,690	руб.
Полоса г/к 60x16 ст3-2, 6000	ГОСТ 103-2006,	Т_	96,900	руб.
Полоса г/к 60x20 ст3-2, 6000	ГОСТ 103-2006,	Т_	109,690	руб.
Полоса г/к 60x30 ст3-2, 5850	ГОСТ 103-2006,	Т_	190,690	руб.
Полоса г/к 60x40 ст3-2, н/д	ГОСТ 103-2006,	Т_	246,960	руб.
Полоса г/к 65x 5 ст3, 6000 СП	ГОСТ 6009-74, ВВ СМЦ	Т_	63,960	руб.
Полоса г/к 65x 6 ст3, 6000	ГОСТ 103-2006,	Т_	63,960	руб.
Полоса г/к 65x12 ст3-2, 5850	ГОСТ 103-2006,	Т_	86,690	руб.
Полоса г/к 65x12 ст3-2, 6000	ГОСТ 103-2006,	Т_	92,960	руб.
Полоса г/к 70x 4 ст3-2, н/д	ГОСТ 103-2006,	Т_	86,960	руб.
Полоса г/к 70x 4 ст3, 6000 СП	ГОСТ 6009-74, ВВ СМЦ	Т_	80,800	руб.
Полоса г/к 70x 5 ст3-2, 5850	ГОСТ 103-2006,	Т_	76,960	руб.
Полоса г/к 70x 5 ст3, 6000 СП	ГОСТ 6009-74, ВВ СМЦ	Т_	76,690	руб.
Полоса г/к 70x 6 ст08пс, 6000 СП	ГОСТ 6009-74, ВВ СМЦ	Т_	72,770	руб.
Полоса г/к 70x 6 ст3-2, 5800	ГОСТ 103-2006,	Т_	79,690	руб.
Полоса г/к 70x 6 ст3, 6000 СП	ГОСТ 6009-74, ВВ СМЦ	Т_	72,770	руб.
Полоса г/к 70x 8 ст3-2, 5850	ГОСТ 103-2006,	Т_	79,690	руб.
Полоса г/к 70x 8 ст3-2, 6000	ГОСТ 103-2006,	Т_	79,690	руб.
Полоса г/к 70x10 ст3-2, 5850	ГОСТ 103-2006,	Т_	89,690	руб.
Полоса г/к 70x12 ст3-2, 5800	ГОСТ 103-2006,	Т_	99,600	руб.
Полоса г/к 70x20 ст3-2, 5850	ГОСТ 103-2006,	Т_	219,690	руб.
Полоса г/к 70x25 ст3, н/д	ГОСТ 103-2006,	Т_	216,960	руб.
Полоса г/к 75x 6 ст3-2, 5850	ГОСТ 103-2006,	Т_	83,800	руб.
Полоса г/к 75x 6 ст3, 6000 СП	ГОСТ 6009-74, ВВ СМЦ	Т_	76,960	руб.
Полоса г/к 80x 3 ст3, 3000 СП	ГОСТ 6009-74, ВВ СМЦ	Т_	81,000	руб.

Полоса г/к 80х 4 ст3-2, 5850	ГОСТ 103-2006,	т_	95,960	руб.
Полоса г/к 80х 4 ст3-2, 6000	ГОСТ 103-2006,	т_	82,800	руб.
Полоса г/к 80х 5 ст3-2, 5850	ГОСТ 103-2006,	т_	93,690	руб.
Полоса г/к 80х 6 ст09Г2С-12, 6000 СП	ГОСТ 6009-74, ВВ СМЦ	т_	99,600	руб.
Полоса г/к 80х 6 ст3-2, 5900	ГОСТ 103-2006,	т_	79,690	руб.
Полоса г/к 80х 6 ст3-2, 6000	ГОСТ 103-2006,	т_	81,000	руб.
Полоса г/к 80х 6 ст3, 6000 СП	ГОСТ 6009-74, ВВ СМЦ	т_	79,690	руб.
Полоса г/к 80х 8 ст3-2, 5850	ГОСТ 103-2006,	т_	82,800	руб.
Полоса г/к 80х 8 ст3-2, 6000	ГОСТ 103-2006,	т_	83,800	руб.
Полоса г/к 80х10 ст3-2, 5850	ГОСТ 103-2006,	т_	86,960	руб.
Полоса г/к 80х10 ст3-2, 6000	ГОСТ 103-2006,	т_	89,960	руб.
Полоса г/к 80х12 ст3-2, 5800	ГОСТ 103-2006,	т_	89,690	руб.
Полоса г/к 80х16 ст3-2, 5800	ГОСТ 103-2006,	т_	146,960	руб.
Полоса г/к 80х20 ст3-2, 5800	ГОСТ 103-2006,	т_	129,690	руб.
Полоса г/к 80х30 ст3-2, н/д	ГОСТ 103-2006,	т_	249,690	руб.
Полоса г/к 80х40 ст3-2, н/д	ГОСТ 103-2006,	т_	256,960	руб.
Полоса г/к 90х 6 ст08пс, 6000 СП	ГОСТ 6009-74, ВВ СМЦ	т_	86,960	руб.
Полоса г/к 90х 8 ст3-2, 5900	ГОСТ 103-2006,	т_	86,960	руб.
Полоса г/к 90х10 ст3-2, 5800	ГОСТ 103-2006,	т_	86,960	руб.
Полоса г/к 90х12 ст3-2, 5850	ГОСТ 103-2006,	т_	90,690	руб.
Полоса г/к 90х20 ст3-2, 5850	ГОСТ 103-2006,	т_	129,690	руб.
Полоса г/к 100х 2,5 ст3, 3000 СП	ГОСТ 6009-74,	т_	83,800	руб.
Полоса г/к 100х 2,5 ст3, 6000 СП	ГОСТ 6009-74,	т_	83,800	руб.
Полоса г/к 100х 4 ст09Г2С, 6000 СП	ГОСТ 6009-74, ВВ СМЦ	т_	99,600	руб.
Полоса г/к 100х 4 ст3-2, 6000	ГОСТ 103-2006,	т_	86,960	руб.
Полоса г/к 100х 5 ст3-2, 6000	ГОСТ 103-2006,	т_	83,800	руб.
Полоса г/к 100х 5 ст3, 6000 СП	ГОСТ 6009-74, ВВ СМЦ	т_	81,000	руб.
Полоса г/к 100х 6 ст08пс, 6000 СП	ГОСТ 6009-74, ВВ СМЦ	т_	76,690	руб.
Полоса г/к 100х 6 ст3-2, 5850	ГОСТ 103-2006,	т_	86,960	руб.
Полоса г/к 100х 6 ст3-2, 6000	ГОСТ 103-2006,	т_	80,800	руб.
Полоса г/к 100х 6 ст3, 6000 СП	ГОСТ 6009-74, ВВ СМЦ	т_	76,690	руб.
Полоса г/к 100х 8 ст3-2, 5850	ГОСТ 103-2006,	т_	83,800	руб.
Полоса г/к 100х 8 ст3-2, 6000	ГОСТ 103-2006,	т_	86,960	руб.
Полоса г/к 100х10 ст3-2, 5800	ГОСТ 103-2006,	т_	90,690	руб.
Полоса г/к 100х10 ст3-2, 6000	ГОСТ 103-2006,	т_	93,690	руб.
Полоса г/к 100х10 ст3, 5000	ГОСТ 103-2006,	т_	86,960	руб.
Полоса г/к 120х 4 ст3-5, 6000 СП	ГОСТ 6009-74, ВВ СМЦ	т_	109,690	руб.
Полоса г/к 120х 5 ст3, 6000 СП	ГОСТ 6009-74, ВВ СМЦ	т_	109,690	руб.
Полоса г/к 120х 6 ст3, 6000 СП	ГОСТ 6009-74, ВВ СМЦ	т_	106,960	руб.

Полоса г/к 120х10 ст3, 6000 СП	ГОСТ 6009-74, ВВ СМЦ	т_	106,960	руб.
Полоса г/к 150х 4 ст3, 6000 СП	ГОСТ 6009-74, ВВ СМЦ	т_	106,960	руб.
Полоса г/к 150х 6 ст08пс, 6000 СП	ГОСТ 6009-74, ВВ СМЦ	т_	106,960	руб.
Полоса г/к 150х 6 ст3, 6000 СП	ГОСТ 6009-74, ВВ СМЦ	т_	106,960	руб.
Полоса г/к 150х 8 ст3, 6000 СП	ГОСТ 6009-74, ВВ СМЦ	т_	116,960	руб.
Полоса г/к 150х10 ст3, 6000 СП	ГОСТ 6009-74, ВВ СМЦ	т_	116,960	руб.
Полоса г/к 200х 4 ст3, 6000 СП	ГОСТ 6009-74, ВВ СМЦ	т_	106,960	руб.
Полоса г/к 200х 5 ст3, 6000 СП	ГОСТ 6009-74, ВВ СМЦ	т_	106,960	руб.
Полоса г/к 200х 8 ст3, 6000 СП	ГОСТ 6009-74, ВВ СМЦ	т_	116,000	руб.
Полоса оцинк. 25х 3 ст08пс, 3000 СП	ГОСТ 6009-74, ВВ СМЦ	т_	75,770	руб.
Полоса оцинк. 30х 3 ст08, 6000 СП	ГОСТ 6009-74, ВВ СМЦ	т_	92,690	руб.
Полоса х/к 25х 3 ст08пс, 3000 СП	ГОСТ 6009-74, ВВ СМЦ	т_	116,960	руб.
Полоса х/к 25х 3 ст08псГ, 3000 СП	ГОСТ 6009-74, ВВ СМЦ	т_	116,960	руб.
Полоса х/к 25х 3 ст3, 3000 СП	ГОСТ 6009-74, ВВ СМЦ	т_	111,690	руб.
Полоса х/к 30х 3 ст08пс, 3000 СП	ГОСТ 6009-74, ВВ СМЦ	т_	163,000	руб.
Полоса х/к 30х 3 ст08псГ, 3000 СП	ГОСТ 6009-74, ВВ СМЦ	т_	169,690	руб.
Полоса х/к 35х 3 ст08пс, 3000 СП	ГОСТ 6009-74, ВВ СМЦ	т_	98,600	руб.
Полоса х/к 40х 2 ст3сп, 3000 СП	, ГОСТ 6009-74, ВВ СМЦ	т_	62,960	руб.
Полоса х/к 40х 2,5 ст3, 3000 СП	ГОСТ 6009-74, ВВ СМЦ	т_	75,900	руб.
Полоса х/к 40х 3 ст08, 6000 СП	ГОСТ 6009-74,	т_	86,960	руб.
Полоса х/к 45х 2 ст3сп, 3000 СП	, ГОСТ 6009-74, ВВ СМЦ	т_	106,960	руб.
Полоса х/к 50х 2,5 ст08пс, 3000 СП	ГОСТ 6009-74, ВВ СМЦ	т_	81,000	руб.
Полоса х/к 55х 2,5 ст08пс, 3000 СП	ГОСТ 6009-74, ВВ СМЦ	т_	85,800	руб.
Полоса х/к 80х 2 ст08пс, 3000 СП	ГОСТ 6009-74, ВВ СМЦ	т_	83,800	руб.
Полоса х/к 110х 1, 2500 СП	ГОСТ 6009-74, ВВ СМЦ	т_	68,600	руб.
Прессованный настил				

Настил PP 33x11 / 30x2.00, 500x1000	Обр А, Zn, ТУ 25.11.23-015- 57099372-2018, ВВ	м2_	7,875	руб.
Проволока				
Проволока ВР-1 оцинк. ф5.0 бухты	ГОСТ 6727-80	т_	75,000	руб.
Проволока ВР-1 ф2.8 бухты	ТУ 1213-009- 55798700-2012	т_	60,950	руб.
Проволока ВР-1 ф3.0 6000	ГОСТ 6727-80	т_	67,500	руб.
Проволока ВР-1 ф3.0 бухты	ГОСТ 6727-80	т_	60,950	руб.
Проволока ВР-1 ф3.5 бухты	ТУ 1213-009- 55798700-2012	т_	60,000	руб.
Проволока ВР-1 ф3.8 бухты	ТУ 1213-009- 55798700-2012	т_	58,950	руб.
Проволока ВР-1 ф4.0 6000	ГОСТ 6727-80	т_	67,500	руб.
Проволока ВР-1 ф4.0 бухты	ГОСТ 6727-80	т_	58,000	руб.
Проволока ВР-1 ф4.5 2000	ТУ 1213-009- 55798700-2012	т_	67,500	руб.
Проволока ВР-1 ф4.5 бухты	ТУ 1213-009- 55798700-2012	т_	58,950	руб.
Проволока ВР-1 ф4.8 бухты	ТУ 1213-009- 55798700-2012	т_	58,950	руб.
Проволока ВР-1 ф5.0 6000	ГОСТ 6727-80	т_	67,500	руб.
Проволока ВР-1 ф5.0 бухты	ГОСТ 6727-80	т_	58,950	руб.
Проволока о/к ф1.0 бухты ТО (отожженная)	ГОСТ 3282-74	т_	88,800	руб.
Проволока о/к ф1.2 бухты ТО (отожженная)	ГОСТ 3282-74	т_	75,000	руб.
Проволока о/к ф1.2 бухты ТО (отожженная)	ГОСТ 3282-74, бухты до 10кг	т_	81,000	руб.
Проволока о/к ф1.4 бухты ТО (отожженная)	ГОСТ 3282-74	т_	79,000	руб.
Проволока о/к ф1.6 бухты ТО (отожженная)	ГОСТ 3282-74	т_	79,000	руб.
Проволока о/к ф1.8 бухты ТО (отожженная)	ГОСТ 3282-74	т_	75,000	руб.
Проволока о/к ф2.0 бухты ТО (отожженная)	ГОСТ 3282-74	т_	73,000	руб.
Проволока о/к ф3.0 бухты ТО (отожженная)	ГОСТ 3282-74	т_	69,900	руб.
Проволока о/к ф4.0 бухты ТО (отожженная)	ГОСТ 3282-74	т_	69,000	руб.
Проволока о/к ф5.0 бухты ТО (отожженная)	ГОСТ 3282-74	т_	69,000	руб.
Проволока о/к ф6.0 бухты ТО (отожженная)	ГОСТ 3282-74	т_	69,000	руб.
Проволока сварочная СВ08Г2С-О ф0.8 бухты	ГОСТ 2246-70	т_	168,000	руб.
Проволока сварочная СВ08Г2С-О ф1.2 бухты	ГОСТ 2246-70	т_	150,000	руб.
Проволока ТНС SAE ф2.5 бухты	ГОСТ 3282-74, на поддоне, в упаковке	т_	66,900	руб.
Проволока ТНС ф2.5 бухты	ГОСТ 3282-74, на поддоне, в упаковке	т_	70,500	руб.
Проволока ТНС ф4.0 бухты	ГОСТ 3282-74	т_	69,000	руб.
Проволока ТНС ф6.0 бухты	ГОСТ 3282-74, на поддоне, в упаковке	т_	69,000	руб.

Профнастил Окрашенный				
Профнастил Окр. С10 Ц140 ст08 0.40x1100x3600 PE-I	RAL 8017, ТУ 24.33.20-002- 57099372-2017, ВВ СМЦ(шоколадно- коричневый)	пог. м_	490	руб.
Профнастил Окр. С10 Ц140 ст08 0.45x1100x2000 PE-I	RAL 3005, ТУ 24.33.20-002- 57099372-2017, ВВ СМЦ(темно-красный)	пог. м_	563	руб.
Профнастил Окр. С10 Ц140 ст08 0.45x1100x2000 PE-I	RAL 6005, ТУ 24.33.20-002- 57099372-2017, ВВ СМЦ(темно-зеленый)	пог. м_	543	руб.
Профнастил Окр. С10 Ц140 ст08 0.45x1100x2000 PE-I	RAL 8017, ТУ 24.33.20-002- 57099372-2017, ВВ СМЦ(шоколадно- коричневый)	пог. м_	543	руб.
Профнастил Окр. С10 Ц140 ст08 0.50x1100x2000 PE-I	RAL 3005, ТУ 24.33.20-002- 57099372-2017, ВВ СМЦ(темно-красный)	пог. м_	617	руб.
Профнастил Окр. С21 Ц140 ст08 0.45x1000x2000 PE-I	RAL 3005, ТУ 24.33.20-002- 57099372-2017, ВВ СМЦ(темно-красный)	пог. м_	563	руб.
Профнастил Окр. С21 Ц140 ст08 0.45x1000x2000 PE-I	RAL 6005, ТУ 24.33.20-002- 57099372-2017, ВВ СМЦ(темно-зеленый)	пог. м_	543	руб.
Профнастил Окр. С21 Ц140 ст08 0.45x1000x2000 PE-I	RAL 8017, ТУ 24.33.20-002- 57099372-2017, ВВ СМЦ(шоколадно- коричневый)	пог. м_	543	руб.
Профнастил Окр. С21 Ц140 ст08 0.45x1000x4000 PE-I	RAL 7004, ТУ 24.33.20-002- 57099372-2017, ВВ СМЦ(серый)	пог. м_	10	руб.
Профнастил Окр. С21 Ц140 ст08 0.50x1000x2000 PE-I	RAL 3005, ТУ 24.33.20-002- 57099372-2017, ВВ СМЦ(темно-красный)	пог. м_	617	руб.
Профнастил Окр. С21 Ц140 ст08 0.50x1000x2000 PE-I	RAL 8017, ТУ 24.33.20-002- 57099372-2017, ВВ СМЦ(шоколадно- коричневый)	пог. м_	595	руб.

Профнастил Окр. С8 Ц140 ст08 0.45x1170x1600 PE-I	RAL 3005, ТУ 24.33.20-002-57099372-2017, ВВ СМЦ(темно-красный)	пог. м_	522	руб.
Профнастил Окр. С8 Ц140 ст08 0.45x1170x2000 PE-I	RAL 3005, ТУ 24.33.20-002-57099372-2017, ВВ СМЦ(темно-красный)	пог. м_	563	руб.
Профнастил Окр. С8 Ц140 ст08 0.45x1170x2000 PE-I	RAL 6005, ТУ 24.33.20-002-57099372-2017, ВВ СМЦ(темно-зеленый)	пог. м_	543	руб.
Профнастил Окр. С8 Ц140 ст08 0.45x1170x2000 PE-I	RAL 8017, ТУ 24.33.20-002-57099372-2017, ВВ СМЦ(шоколадно-коричневый)	пог. м_	543	руб.
Профнастил Окр. С8 Ц140 ст08 0.50x1170x1500 PE-I	RAL 6005, ТУ 24.33.20-002-57099372-2017, ВВ СМЦ(темно-зеленый)	пог. м_	553	руб.
Профнастил Окр. С8 Ц140 ст08 0.50x1170x1800 PE-I	RAL 5005, ТУ 24.33.20-002-57099372-2017, ВВ СМЦ(синий)	пог. м_	553	руб.
Профнастил Окр. С8 Ц140 ст08 0.70x1170x2000 PE-I	RAL 5005, ТУ 24.33.20-002-57099372-2017, ВВ СМЦ(синий)	пог. м_	799	руб.
Оцинкованный				
Профнастил ОЦ Н57 0.70x864x12000 СП	Ц100, ТУ 24.33.20-002-57099372-2017, ВВ СМЦ	пог. м_	654	руб.
Профнастил ОЦ Н57 0.70x864x2200 СП	Ц100, ТУ 24.33.20-002-57099372-2017, ВВ СМЦ	пог. м_	768	руб.
Профнастил ОЦ Н57 0.70x864x6000 СП	Ц100, ТУ 24.33.20-002-57099372-2017, ВВ СМЦ	пог. м_	654	руб.
Профнастил ОЦ Н57 0.80x864x12000 СП	Ц100, ТУ 24.33.20-002-57099372-2017, ВВ СМЦ	пог. м_	753	руб.
Профнастил ОЦ Н57 0.80x864x6000 СП	Ц100, ТУ 24.33.20-002-57099372-2017, ВВ СМЦ	пог. м_	753	руб.
Профнастил ОЦ Н75 0.70x750x12000 СП	Ц100, ТУ 24.33.20-002-57099372-2017, ВВ СМЦ	пог. м_	654	руб.
Профнастил ОЦ Н75 0.70x750x6000 СП	Ц100, ТУ 24.33.20-002-57099372-2017, ВВ СМЦ	пог. м_	654	руб.

Профнастил ОЦ Н75 0.80x750x12000 СП	Ц100, ТУ 24.33.20-002-57099372-2017, ВВ СМЦ	пог. м_	753 руб.
Профнастил ОЦ Н75 0.80x750x6000 СП	Ц100, ТУ 24.33.20-002-57099372-2017, ВВ СМЦ	пог. м_	753 руб.
Профнастил ОЦ Н75 0.90x750x6000 СП	Ц100, ТУ 24.33.20-002-57099372-2017, ВВ СМЦ	пог. м_	816 руб.
Профнастил ОЦ НС35 0.55x1000x6000 СП	Ц100, ТУ 24.33.20-002-57099372-2017, ВВ СМЦ	пог. м_	537 руб.
Профнастил ОЦ НС35 0.70x1000x2000 СП	Ц100, ТУ 24.33.20-002-57099372-2017, ВВ СМЦ	пог. м_	654 руб.
Профнастил ОЦ НС35 0.70x1000x6000 СП	Ц100, ТУ 24.33.20-002-57099372-2017, ВВ СМЦ	пог. м_	654 руб.
Профнастил ОЦ НС44 0.70x1000x6000 СП	Ц100, ТУ 24.33.20-002-57099372-2017, ВВ СМЦ	пог. м_	654 руб.
Профнастил ОЦ С10 0.40x1100x2000 СП	Ц100, ТУ 24.33.20-002-57099372-2017, ВВ СМЦ	пог. м_	428 руб.
Профнастил ОЦ С10 0.45x1100x2000 СП	Ц100, ТУ 24.33.20-002-57099372-2017, ВВ СМЦ	пог. м_	443 руб.
Профнастил ОЦ С10 0.50x1100x2000 СП	Ц100, ТУ 24.33.20-002-57099372-2017, ВВ СМЦ	пог. м_	484 руб.
Профнастил ОЦ С10 0.50x1100x6000 СП	Ц100, ТУ 24.33.20-002-57099372-2017, ВВ СМЦ	пог. м_	484 руб.
Профнастил ОЦ С10 0.55x1100x2000 СП	Ц100, ТУ 24.33.20-002-57099372-2017, ВВ СМЦ	пог. м_	537 руб.
Профнастил ОЦ С10 0.55x1100x6000 СП	Ц100, ТУ 24.33.20-002-57099372-2017, ВВ СМЦ	пог. м_	537 руб.
Профнастил ОЦ С21 0.40x1000x2000 СП	Ц100, ТУ 24.33.20-002-57099372-2017, ВВ СМЦ	пог. м_	428 руб.
Профнастил ОЦ С21 0.50x1000x2000 СП	Ц100, ТУ 24.33.20-002-57099372-2017, ВВ СМЦ	пог. м_	484 руб.
Профнастил ОЦ С21 0.50x1000x6000 СП	Ц100, ТУ 24.33.20-002-57099372-2017, ВВ СМЦ	пог. м_	484 руб.
Профнастил ОЦ С21 0.55x1000x2000 СП	Ц100, ТУ 24.33.20-002-57099372-2017, ВВ СМЦ	пог. м_	537 руб.

Профнастил ОЦ С21 0.55x1000x6000 СП	Ц100, ТУ 24.33.20-002-57099372-2017, ВВ СМЦ	пог. м_	537	руб.
Профнастил ОЦ С21 0.70x1000x6000 СП	Ц100, ТУ 24.33.20-002-57099372-2017, ВВ СМЦ	пог. м_	654	руб.
Профнастил ОЦ С8 0.40x1170x1700 СП	Ц100, ТУ 24.33.20-002-57099372-2017, ВВ СМЦ	пог. м_	397	руб.
Профнастил ОЦ С8 0.45x1170x2000 СП	Ц100, ТУ 24.33.20-002-57099372-2017, ВВ СМЦ	пог. м_	443	руб.
Профнастил ОЦ С8 0.50x1170x2000 СП	Ц100, ТУ 24.33.20-002-57099372-2017, ВВ СМЦ	пог. м_	484	руб.
Сварной решетчатый настил				
Настил Г/К				
Ступень SP ГК К 4.8, 34x38 / 25x3, 800x205	Zn, ВВ СМЦ	м2_	9,840	руб.
Ступень SP ГК К 4.8, 34x38 / 25x3, 800x240	Zn, ВВ СМЦ	м2_	9,625	руб.
Ступень SP ГК К 4.8, 34x38 / 30x2, 700x240	Zn, ВВ СМЦ	м2_	8,670	руб.
Ступень SP ГК К 4.8, 34x38 / 30x3, 1000x270	Zn, ВВ СМЦ	м2_	9,960	руб.
Ступень SP ГК К 4.8, 34x38 / 30x3, 800x270	Zn, X123, ВВ СМЦ	м2_	10,635	руб.
Сетка Сварная				
Сетка Сварная 50x50 3,5Вр-1/3,5Вр-1 (1500x2000)	ВВ СМЦ	м2_	187	руб.
Сетка Сварная 50x50 3,5Вр-1/3,5Вр-1 (2000x3000)	ВВ СМЦ	м2_	187	руб.
Сетка Сварная 50x50 3Вр-1/3Вр-1 ( 380x2000)	ВВ СМЦ	м2_	127	руб.
Сетка Сварная 50x50 3Вр-1/3Вр-1 ( 500x2000)	ВВ СМЦ	м2_	127	руб.
Сетка Сварная 50x50 3Вр-1/3Вр-1 (1000x2000)	ВВ СМЦ	м2_	127	руб.
Сетка Сварная 50x50 3Вр-1/3Вр-1 (2000x3000)	ВВ СМЦ	м2_	127	руб.
Сетка Сварная 50x50 4Вр-1/4Вр-1 ( 380x2000)	ВВ СМЦ	м2_	215	руб.
Сетка Сварная 50x50 4Вр-1/4Вр-1 ( 500x2000)	ВВ СМЦ	м2_	215	руб.
Сетка Сварная 50x50 4Вр-1/4Вр-1 (1000x2000)	ВВ СМЦ	м2_	215	руб.
Сетка Сварная 50x50 4Вр-1/4Вр-1 (2000x3000)	ВВ СМЦ	м2_	215	руб.
Сетка Сварная 50x50 5Вр-1/5Вр-1 (2000x3000)	ВВ СМЦ	м2_	350	руб.
Сетка Сварная 100x100 10В500С/10В500С (2000x6000)	ВВ СМЦ	м2_	755	руб.
Сетка Сварная 100x100 10В500С/10В500С (2000x6000)	ГОСТ 23279-2012, ВВ СМЦ	м2_	765	руб.
Сетка Сварная 100x100 2,5Вр-1/2,5Вр-1 (2000x3000)	ВВ СМЦ	м2_	53	руб.
Сетка Сварная 100x100 3,5Вр-1/3,5Вр-1 (2000x3000)	ВВ СМЦ	м2_	93	руб.
Сетка Сварная 100x100 3Вр-1/3Вр-1 (2000x3000)	ВВ СМЦ	м2_	63	руб.
Сетка Сварная 100x100 4,5Вр-1/4,5Вр-1 (2000x3000)	ВВ СМЦ	м2_	152	руб.
Сетка Сварная 100x100 4,5Вр-1/4,5Вр-1 (2000x6000)	ВВ СМЦ	м2_	152	руб.
Сетка Сварная 100x100 4Вр-1/4Вр-1 (2000x3000)	ВВ СМЦ	м2_	110	руб.
Сетка Сварная 100x100 4Вр-1/4Вр-1 (2000x6000)	ВВ СМЦ	м2_	110	руб.
Сетка Сварная 100x100 5Вр-1/5Вр-1 (2000x3000)	ВВ СМЦ	м2_	175	руб.



Сетка Сварная 100x100 5Вр-1/5Вр-1 (2000x6000)	ВВ СМЦ	м2_	175 руб.
Сетка Сварная 100x100 5Вр-1/5Вр-1 (2000x6000)	ГОСТ 23279-2012, ВВ СМЦ	м2_	186 руб.
Сетка Сварная 100x100 6В500С/6В500С (2000x6000)	ВВ СМЦ	м2_	280 руб.
Сетка Сварная 100x100 8В500С/8В500С (2000x6000)	ВВ СМЦ	м2_	501 руб.
Сетка Сварная 150x150 10В500С/10В500С (2000x6000)	ВВ СМЦ	м2_	513 руб.
Сетка Сварная 150x150 14А500С/14А500С (1950x5850)	ВВ СМЦ	м2_	800 руб.
Сетка Сварная 150x150 3,5Вр-1/3,5Вр-1 (2000x3000)	ВВ СМЦ	м2_	64 руб.
Сетка Сварная 150x150 3Вр-1/3Вр-1 (2000x3000)	ВВ СМЦ	м2_	45 руб.
Сетка Сварная 150x150 4,5Вр-1/4,5Вр-1 (2000x6000)	ВВ СМЦ	м2_	102 руб.
Сетка Сварная 150x150 4Вр-1/4Вр-1 (2000x3000)	ВВ СМЦ	м2_	74 руб.
Сетка Сварная 150x150 4Вр-1/4Вр-1 (2000x6000)	ВВ СМЦ	м2_	74 руб.
Сетка Сварная 150x150 5Вр-1/5Вр-1 (1500x2000)	ВВ СМЦ	м2_	117 руб.
Сетка Сварная 150x150 5Вр-1/5Вр-1 (2000x3000)	ВВ СМЦ	м2_	117 руб.
Сетка Сварная 150x150 5Вр-1/5Вр-1 (2000x6000)	ВВ СМЦ	м2_	117 руб.
Сетка Сварная 150x150 6В500С/6В500С (2000x6000)	ВВ СМЦ	м2_	193 руб.
Сетка Сварная 150x150 8А500С/8А500С (2000x6000)	ДиПОС	м2_	363 руб.
Сетка Сварная 150x150 8В500С/8В500С (2000x6000)	ВВ СМЦ	м2_	341 руб.
Сетка Сварная 150x150 8В500С/8В500С (2000x6000)	ГОСТ 23279-2012, ДиПОС	м2_	345 руб.
Сетка Сварная 200x200 10В500С/10В500С (2000x6000)	ГОСТ23279-2012, ВВ СМЦ	м2_	372 руб.
Сетка Сварная 200x200 12В500С/12В500С (2000x6000)	ГОСТ23279-2012, ВВ СМЦ	м2_	545 руб.
Сетка Сварная 200x200 3Вр-1/3Вр-1 (2000x3000)	ВВ СМЦ	м2_	33 руб.
Сетка Сварная 200x200 4Вр-1/4Вр-1 (2000x3000)	ВВ СМЦ	м2_	56 руб.
Сетка Сварная 200x200 4Вр-1/4Вр-1 (2000x6000)	ВВ СМЦ	м2_	56 руб.
Сетка Сварная 200x200 5Вр-1/5Вр-1 (2000x3000)	ВВ СМЦ	м2_	87 руб.
Сетка Сварная 200x200 5Вр-1/5Вр-1 (2000x6000)	ВВ СМЦ	м2_	87 руб.
Сетка Сварная 200x200 6В500С/6В500С (2000x6000)	ГОСТ23279-2012, ВВ СМЦ	м2_	140 руб.
Сетка Сварная 200x200 8В500С/8В500С (2000x6000)	ГОСТ 23279-2012, ВВ СМЦ	м2_	245 руб.
Сетка Сварная 200x200 8В500С/8В500С (2000x6000)	ГОСТ 23279-2012, ДиПОС	м2_	245 руб.
Специальные профили			
Профиль монтажный			
Профиль монтажный 20 0.50x3000 СП	2,5, ТУ 1108-006-57099372-2010, ВВ СМЦ	пог. м_	33.9 руб.

Профиль монтажный 30 0.60x3000 СП	3, ТУ 1108-006-57099372-2010, ВВ СМЦ	пог. м_	51.19	руб.
Профиль монтажный 30 0.70x3000 СП	3, ТУ 1108-006-57099372-2010, ВВ СМЦ	пог. м_	58.2	руб.
Профиль отделочный				
Профиль маячковый сетчатый Мс 10 0.35x3000 СП	ТУ 1108-009-57099372-2010, ВВ СМЦ	пог. м_	12.2	руб.
Профиль маячковый сетчатый Мс 6 0.35x3000 СП	ТУ 1108-009-57099372-2010, ВВ СМЦ	пог. м_	8	руб.
Уголок равнополочный сетчатый Ус 20 0.35x3000 СП	ТУ 1108-009-57099372-2010, ВВ СМЦ	пог. м_	8.2	руб.
Уголок равнополочный сетчатый Ус 25 0.35x3000 СП	ТУ 1108-009-57099372-2010, ВВ СМЦ	пог. м_	12.2	руб.
Профиль строительный				
Профиль строительный ПН 28x27 0.40x3000 СП	ТУ 1108-006-57099372-2010, ВВ СМЦ	пог. м_	26.78	руб.
Профиль строительный ПН 28x27 0.50x3000 СП	ТУ 1108-006-57099372-2010, ВВ СМЦ	пог. м_	34.9	руб.
Профиль строительный ПН 28x27 0.60x3000 СП	ТУ 1108-006-57099372-2010, ВВ СМЦ	пог. м_	35.2	руб.
Профиль строительный ПН 50x40 0.50x3000 СП	ТУ 1108-006-57099372-2010, ВВ СМЦ	пог. м_	50.81	руб.
Профиль строительный ПН 50x40 0.60x3000 СП	ТУ 1108-006-57099372-2010, ВВ СМЦ	пог. м	57.76	руб.
Профиль строительный ПН 75x40 0.50x3000 СП	ТУ 1108-006-57099372-2010, ВВ СМЦ	пог. м_	56.15	руб.
Профиль строительный ПН 100x40 0.50x3000 СП	ТУ 1108-006-57099372-2010, ВВ СМЦ	пог. м_	72.36	руб.
Профиль строительный ПН 100x40 0.60x3000 СП	ТУ 1108-006-57099372-2010, ВВ СМЦ	пог. м_	80.33	руб.
Профиль строительный ПП 60x27 0.40x3000 СП	ТУ 1108-006-57099372-2010, ВВ СМЦ	пог. м_	40.49	руб.
Профиль строительный ПП 60x27 0.50x3000 СП	ТУ 1108-006-57099372-2010, ВВ СМЦ	пог. м_	46.84	руб.

Профиль строительный ПП 60x27 0.50x4000 СП	ТУ 1108-006-57099372-2010, ВВ СМЦ	пог. м_	46.84	руб.
Профиль строительный ПП 60x27 0.60x3000 СП	ТУ 1108-006-57099372-2010, ВВ СМЦ	пог. м_	53.25	руб.
Профиль строительный ПС 50x50 0.50x3000 СП	ТУ 1108-006-57099372-2010, ВВ СМЦ	пог. м_	59.94	руб.
Профиль строительный ПС 50x50 0.50x4000 СП	ТУ 1108-006-57099372-2010, ВВ СМЦ	пог. м_	59.94	руб.
Профиль строительный ПС 50x50 0.60x3000 СП	ТУ 1108-006-57099372-2010, ВВ СМЦ	пог. м_	68.25	руб.
Профиль строительный ПС 50x50 0.60x4000 СП	ТУ 1108-006-57099372-2010, ВВ СМЦ	пог. м_	68.14	руб.
Профиль строительный ПС 75x50 0.50x3000 СП	ТУ 1108-006-57099372-2010, ВВ СМЦ	пог. м_	69.6	руб.
Профиль строительный ПС 100x50 0.50x3000 СП	ТУ 1108-006-57099372-2010, ВВ СМЦ	пог. м_	79.79	руб.
Профиль строительный ПС 100x50 0.50x4000 СП	ТУ 1108-006-57099372-2010, ВВ СМЦ	пог. м_	79.79	руб.
Профиль строительный ПС 100x50 0.60x3000 СП	ТУ 1108-006-57099372-2010, ВВ СМЦ	пог. м_	90.71	руб.
Труба				
Труба проф. 250x250x8.0x4800, г/к ст09Г2С-12, ГОСТ 30245-2003, теор. вес		т_	75,000	руб.
Труба 2 сорт проф. 25x25x2.0x н/д, г/к травл. стS355MC, СП, ГОСТ 8645-68, факт. вес		т_	50,000	руб.
Труба 2 сорт проф. 60x60x2.0x н/д, г/к ст1-3сп/пс, СП, ГОСТ 8639-82, теор. вес		т_	50,000	руб.
Труба 2 сорт проф. 80x80x5.0x12000, г/к ст3сп/пс-5, теор. вес		т_	50,000	руб.
Труба 2 сорт проф. 80x80x5.0x6000, г/к ст3сп/пс-5, теор. вес		т_	50,000	руб.
Труба 2 сорт э/с г/к 48x3.0x н/д, ст3пс, ГОСТ 10705-80 гр.В, факт. вес, СП		т_	54,700	руб.
Труба 2 сорт э/с г/к травл. 38x3.1x н/д, ст10сп/пс-5, ГОСТ 10705-80 гр.В, факт. вес, СП		т_	55,000	руб.
Труба 2 сорт э/с х/к 38x3.0x н/д, ст08пс, ГОСТ 10705-80 гр.В, факт. вес, СП		т_	50,000	руб.
Труба б/ш г/д 76x5.0x н/д, ст20, ГОСТ 8732-78, теор. вес		т_	156,000	руб.
Труба б/ш г/д 89x5.0x н/д, ст20, ГОСТ 8732-78, теор. вес		т_	156,000	руб.

Труба б/ш г/д 89х6.0х н/д, ст20, ГОСТ 8732-78, теор. вес	Т_	156,000	руб.
Труба б/ш г/д 108х28.0х н/д, ст20, ГОСТ 8732-78, теор. вес	Т_	141,000	руб.
Труба б/ш г/д 108х5.0х н/д, ст20, ГОСТ 8732-78, теор. вес	Т_	100,000	руб.
Труба б/ш г/д 114х12.0х н/д, ст20, ГОСТ 8732-78, теор. вес	Т_	100,000	руб.
Труба б/ш г/д 114х8.0х н/д, ст20, ГОСТ 8732-78, теор. вес	Т_	141,000	руб.
Труба б/ш г/д г/к 89х8.0х н/д, ст20, ГОСТ 8732-78, теор. вес	Т_	156,000	руб.
Труба БУ э/с 1 220х12.0х640	Т_	35,000	руб.
Труба БУ э/с 219х4.0х12000, факт. вес	Т_	50,000	руб.
Труба БУ э/с 273х4.0х12000, факт. вес	Т_	50,000	руб.
Труба БУ э/с 325х8.0х12000, факт. вес	Т_	60,000	руб.
Труба БУ э/с 530х8.0х12000, факт. вес	Т_	60,000	руб.
Труба БУ э/с 530х8.0х5000-7000, факт. вес	Т_	60,000	руб.
Труба БУ э/с 530х8.0х8000, факт. вес	Т_	60,000	руб.
Труба ВГП 15х2.8х10000, ст1-3сп/пс, ГОСТ 3262-75, теор. вес	Т_	66,000	руб.
Труба ВГП 15х2.8х6000, ст1-3сп/пс, ГОСТ 3262-75, теор. вес	Т_	65,000	руб.
Труба ВГП 15х2.8х6000, ст1-3сп/пс, ГОСТ 3262-75, теор. вес	Т_	65,000	руб.
Труба ВГП 20х2.8х6000, ст1-3сп/пс, ГОСТ 3262-75, теор. вес	Т_	64,500	руб.
Труба ВГП 20х2.8х6000, ст1-3сп/пс, ГОСТ 3262-75, теор. вес	Т_	64,500	руб.
Труба ВГП 25х2.8х12000, ст1-3сп/пс, ГОСТ 3262-75, теор. вес	Т_	64,500	руб.
Труба ВГП 25х2.8х6000, ст1-3сп/пс, ГОСТ 3262-75, теор. вес	Т_	64,500	руб.
Труба ВГП 25х3.2х12000, ст1-3сп/пс, ГОСТ 3262-75, теор. вес	Т_	64,500	руб.
Труба ВГП 25х3.2х6000, ст1-3сп/пс, ГОСТ 3262-75, теор. вес	Т_	64,500	руб.
Труба ВГП 32х2.8х10000, ст1-3сп/пс, ГОСТ 3262-75, теор. вес	Т_	64,500	руб.
Труба ВГП 32х2.8х12000, ст1-3сп/пс, ГОСТ 3262-75, теор. вес	Т_	64,500	руб.
Труба ВГП 32х3.2х12000, ст1-3сп/пс, ГОСТ 3262-75, теор. вес	Т_	64,500	руб.
Труба ВГП 32х3.2х6000, ст1-3сп/пс, ГОСТ 3262-75, теор. вес	Т_	64,500	руб.
Труба ВГП 40х3.0х12000, ст1-3сп/пс, ГОСТ 3262-75, теор. вес	Т_	64,500	руб.
Труба ВГП 40х3.0х6000, ст1-3сп/пс, ГОСТ 3262-75, теор. вес	Т_	64,500	руб.

Труба ВГП 40х3.5х6000, ст1-3сп/пс, ГОСТ 3262-75, теор. вес		Т_	65,000	руб.
Труба ВГП 40х3.5х6000, ст1-3сп/пс, ГОСТ 3262-75, теор. вес		Т_	65,000	руб.
Труба ВГП 40х3.5х9500, ст1-3сп/пс, ГОСТ 3262-75, теор. вес		Т_	64,500	руб.
Труба ВГП 50х3.0х6000, ст1-3сп/пс, ГОСТ 3262-75, теор. вес		Т_	64,500	руб.
Труба ВГП 50х3.0х6000, ст1-3сп/пс, ГОСТ 3262-75, теор. вес		Т_	64,500	руб.
Труба ВГП 50х3.5х6000, ст1-3сп/пс, ГОСТ 3262-75, теор. вес		Т_	65,000	руб.
Труба ВГП оцинк. 20х2.8х6000, ст1-3сп/пс, ГОСТ 3262-75, теор. вес		Т_	94,000	руб.
Труба ВГП оцинк. 50х3.5х6000, ст1-3сп/пс, ГОСТ 3262-75, теор. вес		Т_	94,000	руб.
Труба проф овал 30х15х1.2х6000, х/к ст1-3сп/пс-, ТУ 14-105-692-2021, теор. вес		Т_	70,000	руб.
Труба проф овал 30х15х1.5х6000, х/к ст1-3сп/пс-, ТУ 14-105-692-2021, теор. вес		Т_	80,000	руб.
Труба проф. 15х15х1.5х6000, г/к ст1-3сп/пс, СТО 00186217-477-2019, теор. вес		Т_	80,000	руб.
Труба проф. 15х15х1.5х6000, х/к ст08пс, ГОСТ 8639-82, теор. вес		Т_	80,000	руб.
Труба проф. 20х10х1.5х6000, г/к ст1-3сп/пс, СТО 00186217-477-2019, теор. вес		Т_	80,000	руб.
Труба проф. 20х20х1.5х6000, г/к ст1-3сп/пс, ГОСТ 8639-82, теор. вес		Т_	83,000	руб.
Труба проф. 20х20х1.5х6000, х/к ст1-3сп/пс, ТУ 14-105-692-2021, теор. вес		Т_	80,000	руб.
Труба проф. 20х20х2.0х6000, г/к ст1-3сп/пс, ГОСТ 8639-82, теор. вес		Т_	72,000	руб.
Труба проф. 25х25х1.2х6000, х/к ст1-3сп/пс, ТУ 14-105-692-2021, теор. вес		Т_	75,000	руб.
Труба проф. 25х25х1.5х6000, г/к ст1-3сп/пс, ГОСТ 8639-82, теор. вес		Т_	80,000	руб.
Труба проф. 25х25х1.5х6000, г/к ст1-3сп/пс, ГОСТ 8639-82, теор. вес		Т_	80,000	руб.
Труба проф. 25х25х1.5х6000, г/к травл. ст1-3сп/пс, ТУ 14-105-737-04, теор. вес		Т_	80,000	руб.
Труба проф. 25х25х1.5х6000, х/к ст1-3сп/пс, ТУ 14-105-692-2021, теор. вес		Т_	80,000	руб.
Труба проф. 25х25х2.0х4135, г/к травл. стS355MC, СП, ГОСТ 8645-68, факт. вес		Т_	71,000	руб.
Труба проф. 30х15х1.5х6000, г/к травл. ст1-3сп/пс, ТУ 14-105-737-04, теор. вес		Т_	80,000	руб.
Труба проф. 30х20х2.0х6000, г/к ст1-3сп/пс, СТО 00186217-477-2019, теор. вес		Т_	72,500	руб.
Труба проф. 30х30х2.0х6000, г/к ст1-3сп/пс, ГОСТ 8639-82, теор. вес		Т_	72,500	руб.

Труба проф. 30x30x3.0x6000, г/к ст1-3сп/пс , СТО 00186217-477-2019, теор. вес	Т_	66,000	руб.
Труба проф. 30x30x3.0x6000, г/к ст3сп/пс-5 , ГОСТ 8639-82, теор. вес	Т_	66,000	руб.
Труба проф. 40x20x1.5x6000, г/к ст1-3сп/пс , ГОСТ 8645-68, теор. вес	Т_	79,000	руб.
Труба проф. 40x20x1.5x6000, г/к ст1-3сп/пс , СП, ГОСТ 8645-68	Т_	80,000	руб.
Труба проф. 40x20x1.5x6000, г/к ст1-3сп/пс , СТО 00186217-477-2019, теор. вес	Т_	80,000	руб.
Труба проф. 40x20x1.5x6000, х/к ст1-3сп/пс , ТУ 14-105-692-2021, теор. вес	Т_	80,000	руб.
Труба проф. 40x20x2.0x6000, г/к ст1-3сп/пс , ГОСТ 8645-68, теор. вес	Т_	72,500	руб.
Труба проф. 40x20x2.0x6000, г/к ст1-3сп/пс , СП, ГОСТ 8645-68, теор. вес	Т_	74,500	руб.
Труба проф. 40x20x2.0x6000, г/к ст1-3сп/пс , СТО 00186217-477-2019, теор. вес	Т_	72,500	руб.
Труба проф. 40x20x2.5x6000, г/к ст1-3сп/пс , СТО 00186217-477-2019, теор. вес	Т_	72,500	руб.
Труба проф. 40x20x3.0x6000, г/к ст1-3сп/пс , ГОСТ 8645-68, теор. вес	Т_	66,000	руб.
Труба проф. 40x20x3.0x6000, г/к ст1-3сп/пс , ГОСТ 8645-68, теор. вес	Т_	66,000	руб.
Труба проф. 40x20x3.0x6000, г/к ст1-3сп/пс , СТО 00186217-477-2019, теор. вес	Т_	66,000	руб.
Труба проф. 40x25x1.5x6000, г/к ст1-3сп/пс , ГОСТ 8645-68, теор. вес	Т_	79,000	руб.
Труба проф. 40x25x1.5x6000, г/к ст1-3сп/пс , ГОСТ 8645-68, теор. вес	Т_	79,000	руб.
Труба проф. 40x25x1.5x6000, г/к травл. ст1-3сп/пс , ТУ 14-105-737-04, теор. вес	Т_	80,000	руб.
Труба проф. 40x25x3.0x6000, г/к ст1-3сп/пс , СТО 00186217-477-2019, теор. вес	Т_	66,000	руб.
Труба проф. 40x40x1.2x6000, х/к ст1-3сп/пс , ТУ 14-105-692-2021, теор. вес	Т_	75,000	руб.
Труба проф. 40x40x1.5x6000, г/к ст1-3сп/пс , ГОСТ 8639-82, теор. вес	Т_	80,000	руб.
Труба проф. 40x40x2.0x6000, г/к ст1-3сп/пс , ГОСТ 8639-82, теор. вес	Т_	72,500	руб.
Труба проф. 40x40x3.0x6000, г/к ст1-3сп/пс , ГОСТ 8639-82, теор. вес	Т_	66,000	руб.
Труба проф. 40x40x3.0x6000, г/к ст1-3сп/пс , ГОСТ 8639-82, теор. вес	Т_	66,000	руб.
Труба проф. 40x40x3.0x6000, г/к ст1-3сп/пс , СТО 00186217-477-2019, теор. вес	Т_	66,000	руб.
Труба проф. 40x40x3.0x6000, г/к ст20 , ГОСТ 8639-82, теор. вес	Т_	66,000	руб.
Труба проф. 40x40x4.0x6000, г/к ст1-3сп/пс , СТО 00186217-477-2019, теор. вес	Т_	66,000	руб.

Труба проф. 40x40x4.0x6000, г/к ст20 , ГОСТ 8639-82, теор. вес	Т_	66,000	руб.
Труба проф. 50x25x1.5x6000, г/к ст1-3сп/пс , ГОСТ 8645-68, теор. вес	Т_	80,000	руб.
Труба проф. 50x25x2.0x6000, г/к ст1-3сп/пс , СТО 00186217-477-2019, теор. вес	Т_	72,500	руб.
Труба проф. 50x30x2.0x12000, г/к ст1-3сп/пс , ГОСТ 8645-68, теор. вес	Т_	72,500	руб.
Труба проф. 50x30x2.0x6000, г/к ст1-3сп/пс , ГОСТ 8645-68, теор. вес	Т_	72,500	руб.
Труба проф. 50x30x3.0x6000, г/к ст1-3сп/пс , СТО 00186217-477-2019, теор. вес	Т_	66,000	руб.
Труба проф. 50x50x1.5x6000, г/к ст1-3сп/пс , ГОСТ 8639-82, теор. вес	Т_	80,000	руб.
Труба проф. 50x50x2.0x6000, г/к ст1-3сп/пс , ГОСТ 8639-82, теор. вес	Т_	72,500	руб.
Труба проф. 50x50x2.0x6000, г/к ст1-3сп/пс , ГОСТ 8639-82, теор. вес	Т_	72,500	руб.
Труба проф. 50x50x2.5x6000, г/к ст1-3сп/пс , ГОСТ 8639-82, теор. вес	Т_	72,500	руб.
Труба проф. 50x50x2.5x6000, г/к ст1-3сп/пс , СП, ГОСТ 8639-82, теор. вес	Т_	72,500	руб.
Труба проф. 50x50x2.5x6000, г/к ст1-3сп/пс , СТО 00186217-477-2019, теор. вес	Т_	72,500	руб.
Труба проф. 50x50x3.0x6000, г/к ст1-3сп/пс , ГОСТ 8639-82, теор. вес	Т_	66,000	руб.
Труба проф. 50x50x3.0x6000, г/к ст1-3сп/пс , ГОСТ 8639-82, теор. вес	Т_	66,000	руб.
Труба проф. 50x50x3.0x6000, г/к ст1-3сп/пс , СТО 00186217-477-2019, теор. вес	Т_	66,000	руб.
Труба проф. 50x50x3.0x6000, г/к ст3пс , СП, ГОСТ 8639-82, теор. вес	Т_	66,000	руб.
Труба проф. 50x50x4.0x6000, г/к ст1-3сп/пс , ГОСТ 8639-82, теор. вес	Т_	66,000	руб.
Труба проф. 50x50x4.0x6000, г/к ст1-3сп/пс , СТО 00186217-477-2019, теор. вес	Т_	67,000	руб.
Труба проф. 50x50x4.0x6000, г/к ст20 , ГОСТ 8639-82, теор. вес	Т_	66,000	руб.
Труба проф. 60x30x2.0x6000, г/к ст1-3сп/пс , ГОСТ 8645-68, теор. вес	Т_	72,500	руб.
Труба проф. 60x30x2.0x6000, г/к ст1-3сп/пс , ГОСТ 8645-68, теор. вес	Т_	72,500	руб.
Труба проф. 60x30x2.5x5550, г/к ст1-3сп/пс , СП, ГОСТ 8645-68	Т_	72,500	руб.
Труба проф. 60x30x2.5x6000, г/к ст1-3сп/пс , СТО 00186217-477-2019, теор. вес	Т_	72,500	руб.
Труба проф. 60x30x3.0x6000, г/к ст1-3сп/пс , ГОСТ 8645-68, теор. вес	Т_	66,000	руб.
Труба проф. 60x30x3.0x6000, г/к ст1-3сп/пс , ГОСТ 8645-68, теор. вес	Т_	66,000	руб.

Труба проф. 60x30x4.0x6000, г/к ст1-3сп/пс , СТО 00186217-477-2019		Т_	66,000	руб.
Труба проф. 60x30x4.0x6000, г/к ст20 , ГОСТ 8645-68, теор. вес		Т_	66,000	руб.
Труба проф. 60x40x2.0x6000, г/к ст1-3сп/пс , ГОСТ 8645-68, теор. вес		Т_	72,500	руб.
Труба проф. 60x40x2.0x6000, г/к ст1-3сп/пс , ГОСТ 8645-68, теор. вес		Т_	71,000	руб.
Труба проф. 60x40x3.0x6000, г/к ст1-3сп/пс , ГОСТ 8645-68, теор. вес		Т_	66,000	руб.
Труба проф. 60x40x3.0x6000, г/к ст1-3сп/пс , ГОСТ 8645-68, теор. вес		Т_	66,000	руб.
Труба проф. 60x40x3.0x6000, г/к ст20 , ГОСТ 8645-68, теор. вес		Т_	66,000	руб.
Труба проф. 60x40x4.0x6000, г/к ст1-3сп/пс , ГОСТ 8645-68, теор. вес		Т_	65,000	руб.
Труба проф. 60x40x4.0x6000, г/к ст1-3сп/пс , ГОСТ 8645-68, теор. вес		Т_	64,000	руб.
Труба проф. 60x40x4.0x6000, г/к ст1-3сп/пс , СТО 00186217-477-2019, теор. вес		Т_	66,000	руб.
Труба проф. 60x40x4.0x6000, г/к ст20 , ГОСТ 8645-68, теор. вес		Т_	66,000	руб.
Труба проф. 60x60x1.5x6000, г/к ст1-3сп/пс , ГОСТ 8639-82, теор. вес		Т_	80,000	руб.
Труба проф. 60x60x2.0x6000, г/к ст1-3сп/пс , ГОСТ 8639-82, теор. вес		Т_	72,500	руб.
Труба проф. 60x60x2.0x6000, г/к ст1-3сп/пс , ГОСТ 8639-82, теор. вес		Т_	72,500	руб.
Труба проф. 60x60x2.0x6000, г/к ст1-3сп/пс , ГОСТ 8639-82, теор. вес		Т_	72,500	руб.
Труба проф. 60x60x3.0x6000, г/к ст1-3сп/пс , ГОСТ 8639-82, теор. вес		Т_	66,000	руб.
Труба проф. 60x60x3.0x6000, г/к ст20 , ГОСТ 8639-82, теор. вес		Т_	66,000	руб.
Труба проф. 60x60x4.0x6000, г/к ст1-3сп/пс , ГОСТ 8639-82, теор. вес		Т_	65,500	руб.
Труба проф. 60x60x4.0x6000, г/к ст20 , ГОСТ 8639-82, теор. вес		Т_	65,500	руб.
Труба проф. 70x70x4.0x12000, г/к ст3сп/пс-5 , СТО 00186217-477-2019, теор. вес		Т_	66,000	руб.
Труба проф. 80x40x2.0x6000, г/к ст1-3сп/пс , ГОСТ 8645-68, теор. вес		Т_	72,500	руб.
Труба проф. 80x40x3.0x6000, г/к ст1-3сп/пс , ГОСТ 8645-68, теор. вес		Т_	66,000	руб.
Труба проф. 80x40x3.0x6000, г/к ст1-3сп/пс , ГОСТ 8645-68, теор. вес		Т_	66,000	руб.
Труба проф. 80x40x3.0x6000, г/к ст1-3сп/пс , СТО 00186217-477-2019, теор. вес		Т_	66,000	руб.
Труба проф. 80x40x4.0x6000, г/к ст1-3сп/пс , ГОСТ 8645-68, теор. вес		Т_	64,800	руб.



Труба проф. 80x40x4.0x6000, г/к ст20, ГОСТ 8645-68, теор. вес	Т_	66,000	руб.
Труба проф. 80x60x2.0x12000, г/к ст1-3сп/пс, ГОСТ 8645-68, теор. вес	Т_	72,500	руб.
Труба проф. 80x60x4.0x12000, г/к ст20, ГОСТ 8645-68, теор. вес	Т_	66,000	руб.
Труба проф. 80x80x2.0x12000, г/к ст1-3сп/пс, ГОСТ 8639-82, теор. вес	Т_	72,500	руб.
Труба проф. 80x80x2.0x12000, г/к ст1-3сп/пс, ГОСТ 8639-82, теор. вес	Т_	72,500	руб.
Труба проф. 80x80x3.0x12000, г/к ст3сп/пс-5, ГОСТ 30245-2003, теор. вес	Т_	66,000	руб.
Труба проф. 80x80x3.0x12000, г/к ст3сп/пс-5, ГОСТ 30245-2003, теор. вес	Т_	66,000	руб.
Труба проф. 80x80x3.0x12000, г/к ст3сп/пс-5, ГОСТ 8639-82, теор. вес	Т_	66,000	руб.
Труба проф. 80x80x4.0x12000, г/к ст1-3сп/пс, ГОСТ 8639-82, теор. вес	Т_	66,000	руб.
Труба проф. 80x80x4.0x12000, г/к ст3сп/пс-5, ГОСТ 30245-2003, теор. вес	Т_	66,000	руб.
Труба проф. 80x80x4.0x12000, г/к ст3сп/пс-5, ГОСТ 8639-82, теор. вес	Т_	66,000	руб.
Труба проф. 80x80x4.0x12000, г/к ст3сп/пс-5, СТО 00186217-477-2019, теор. вес	Т_	66,000	руб.
Труба проф. 80x80x5.0x12000, г/к ст3сп/пс-5, ГОСТ 30245-2003, теор. вес	Т_	66,000	руб.
Труба проф. 80x80x5.0x12000, г/к ст3сп/пс-5, ГОСТ 8639-82, теор. вес	Т_	66,000	руб.
Труба проф. 80x80x5.0x6000, г/к ст3сп/пс-5, ГОСТ 30245-2003, теор. вес	Т_	66,000	руб.
Труба проф. 80x80x6.0x12000, г/к ст3сп/пс-5, ГОСТ 30245-2003, теор. вес	Т_	66,000	руб.
Труба проф. 100x100x3.0x12000, г/к ст1-3сп/пс, ГОСТ 8639-82, теор. вес	Т_	65,500	руб.
Труба проф. 100x100x3.0x12000, г/к ст1-3сп/пс, ГОСТ 8639-82, теор. вес	Т_	65,500	руб.
Труба проф. 100x100x3.0x12000, г/к ст3сп/пс-5, ГОСТ 30245-2003, теор. вес	Т_	64,000	руб.
Труба проф. 100x100x3.0x12000, г/к ст3сп/пс-5, ГОСТ 30245-2003, теор. вес	Т_	65,500	руб.
Труба проф. 100x100x3.0x12000, г/к ст3сп/пс-5, ГОСТ 8639-82, теор. вес	Т_	64,000	руб.
Труба проф. 100x100x3.0x6000, г/к ст1-3сп/пс, ГОСТ 8639-82, теор. вес	Т_	64,000	руб.
Труба проф. 100x100x4.0x12000, г/к ст09Г2С-14, ГОСТ 30245-2003, теор. вес	Т_	75,000	руб.
Труба проф. 100x100x4.0x12000, г/к ст1-3сп/пс, ГОСТ 8639-82, теор. вес	Т_	66,000	руб.
Труба проф. 100x100x4.0x12000, г/к ст3сп/пс-5, ГОСТ 30245-2003, теор. вес	Т_	66,000	руб.

Труба проф. 100x100x4.0x12000, г/к ст3сп/пс-5, ГОСТ 30245-2003, теор. вес	Т_	65,000	руб.
Труба проф. 100x100x4.0x12000, г/к ст3сп/пс-5, СТО 00186217-477-2019, теор. вес	Т_	64,000	руб.
Труба проф. 100x100x5.0x12000, г/к ст09Г2С-12, ГОСТ 30245-2003, теор. вес	Т_	75,500	руб.
Труба проф. 100x100x5.0x12000, г/к ст09Г2С-14, ГОСТ 30245-2003, теор. вес	Т_	74,000	руб.
Труба проф. 100x100x5.0x12000, г/к ст1-3сп/пс, ГОСТ 8639-82, теор. вес	Т_	64,000	руб.
Труба проф. 100x100x5.0x12000, г/к ст3сп/пс-5, ГОСТ 30245-2003, теор. вес	Т_	65,000	руб.
Труба проф. 100x100x5.0x12000, г/к ст3сп/пс-5, ГОСТ 30245-2003, теор. вес	Т_	65,000	руб.
Труба проф. 100x100x5.0x12000, г/к ст3сп/пс-5, ГОСТ 30245-2003, теор. вес	Т_	65,000	руб.
Труба проф. 100x100x5.0x12000, г/к ст3сп/пс-5, СТО 00186217-477-2019, теор. вес	Т_	65,000	руб.
Труба проф. 100x100x6.0x12000, г/к ст09Г2С-14, ГОСТ 30245-2003, теор. вес	Т_	76,000	руб.
Труба проф. 100x100x6.0x12000, г/к ст09Г2С-15, ГОСТ 30245-2003, теор. вес	Т_	73,000	руб.
Труба проф. 100x100x6.0x12000, г/к ст3сп/пс-5, ГОСТ 30245-2003, теор. вес	Т_	65,000	руб.
Труба проф. 100x100x6.0x12000, г/к ст3сп/пс-5, ГОСТ 30245-2003, теор. вес	Т_	64,500	руб.
Труба проф. 100x100x6.0x12000, г/к ст3сп/пс-5, ГОСТ 30245-2003, теор. вес	Т_	65,000	руб.
Труба проф. 100x100x6.0x12000, г/к ст3сп/пс-5, ГОСТ 30245-2003, теор. вес	Т_	65,000	руб.
Труба проф. 100x100x7.0x12000, г/к ст3сп/пс-5, ГОСТ 30245-2003, теор. вес	Т_	73,000	руб.
Труба проф. 100x100x8.0x12000, г/к ст09Г2С-12, ГОСТ 30245-2003, теор. вес	Т_	81,000	руб.
Труба проф. 100x100x8.0x12000, г/к ст09Г2С-14, ГОСТ 30245-2003, теор. вес	Т_	84,000	руб.
Труба проф. 100x100x8.0x12000, г/к ст3сп/пс-5, ГОСТ 30245-2003, теор. вес	Т_	70,000	руб.
Труба проф. 100x50x4.0x12000, г/к ст1-3сп/пс, ГОСТ 8645-68, теор. вес	Т_	67,000	руб.
Труба проф. 120x120x4.0x12000, г/к ст09Г2С-12, ГОСТ 30245-2003, теор. вес	Т_	76,000	руб.
Труба проф. 120x120x4.0x12000, г/к ст09Г2С-14, ГОСТ 30245-2003, теор. вес	Т_	76,000	руб.
Труба проф. 120x120x4.0x12000, г/к ст3сп/пс-5, ГОСТ 30245-2003, теор. вес	Т_	66,500	руб.
Труба проф. 120x120x5.0x12000, г/к ст09Г2С-12, ГОСТ 30245-2003, теор. вес	Т_	76,000	руб.
Труба проф. 120x120x5.0x12000, г/к ст09Г2С-14, ГОСТ 30245-2003, теор. вес	Т_	76,000	руб.

Труба проф. 120x120x5.0x12000, г/к ст3сп/пс-5, ГОСТ 30245-2003, теор. вес	Т_	68,500	руб.
Труба проф. 120x120x5.0x12000, г/к ст3сп/пс-5, ГОСТ 30245-2003, теор. вес	Т_	68,500	руб.
Труба проф. 120x120x6.0x12000, г/к ст09Г2С-12, ГОСТ 30245-2003, теор. вес	Т_	76,000	руб.
Труба проф. 120x120x6.0x12000, г/к ст09Г2С-14, ГОСТ 30245-2003, теор. вес	Т_	76,000	руб.
Труба проф. 120x120x6.0x12000, г/к ст3сп/пс-5, ГОСТ 30245-2003, теор. вес	Т_	68,500	руб.
Труба проф. 120x120x6.0x12000, г/к ст3сп/пс-5, ГОСТ 30245-2003, теор. вес	Т_	68,500	руб.
Труба проф. 120x120x6.0x12000, г/к ст3сп/пс-5, ГОСТ 30245-2003, теор. вес	Т_	68,500	руб.
Труба проф. 120x120x7.0x12000, г/к ст3сп/пс-5, ГОСТ 30245-2003, теор. вес	Т_	70,000	руб.
Труба проф. 120x120x7.0x12000, г/к ст3сп/пс-5, ГОСТ 30245-2003, теор. вес	Т_	70,000	руб.
Труба проф. 120x120x8.0x12000, г/к ст09Г2С-12, ГОСТ 30245-2003, теор. вес	Т_	82,000	руб.
Труба проф. 120x120x8.0x12000, г/к ст3сп/пс-5, ГОСТ 30245-2003, теор. вес	Т_	69,000	руб.
Труба проф. 120x60x5.0x12000, г/к ст3сп/пс-5, ГОСТ 30245-2003, теор. вес	Т_	68,500	руб.
Труба проф. 120x80x3.0x12000, г/к ст1-3сп/пс, ГОСТ 8645-68, теор. вес	Т_	66,000	руб.
Труба проф. 120x80x4.0x12000, г/к ст3сп/пс-5, ГОСТ 30245-2003, теор. вес	Т_	67,000	руб.
Труба проф. 120x80x4.0x12000, г/к ст3сп/пс-5, ГОСТ 30245-2003, теор. вес	Т_	67,000	руб.
Труба проф. 120x80x5.0x12000, г/к ст3сп/пс-5, ГОСТ 30245-2003, теор. вес	Т_	68,500	руб.
Труба проф. 120x80x6.0x12000, г/к ст3сп/пс-5, ГОСТ 30245-2003, теор. вес	Т_	68,500	руб.
Труба проф. 140x100x4.0x12000, г/к ст3сп/пс-5, ГОСТ 30245-2003, теор. вес	Т_	68,500	руб.
Труба проф. 140x100x5.0x12000, г/к ст09Г2С-12, ГОСТ 30245-2003, теор. вес	Т_	76,000	руб.
Труба проф. 140x100x5.0x12000, г/к ст3сп/пс-5, ГОСТ 30245-2003, теор. вес	Т_	68,500	руб.
Труба проф. 140x100x6.0x12000, г/к ст3сп/пс-5, ГОСТ 30245-2003, теор. вес	Т_	68,500	руб.
Труба проф. 140x140x4.0x н/д, г/к ст3сп/пс-5, ГОСТ 30245-2003, теор. вес	Т_	68,500	руб.
Труба проф. 140x140x4.0x12000, г/к ст3сп/пс-5, ГОСТ 30245-2003, теор. вес	Т_	66,500	руб.
Труба проф. 140x140x4.0x12000, г/к ст3сп/пс-5, ГОСТ 30245-2003, теор. вес	Т_	67,000	руб.
Труба проф. 140x140x4.0x12000, г/к ст3сп/пс-5, ГОСТ 30245-2003, теор. вес	Т_	65,000	руб.

Труба проф. 140x140x5.0x12000, г/к ст09Г2С-12, ГОСТ 30245-2003, теор. вес	Т_	74,700	руб.
Труба проф. 140x140x5.0x12000, г/к ст3сп/пс-5, ГОСТ 30245-2003, теор. вес	Т_	66,500	руб.
Труба проф. 140x140x5.0x12000, г/к ст3сп/пс-5, ГОСТ 30245-2003, теор. вес	Т_	65,000	руб.
Труба проф. 140x140x6.0x12000, г/к ст09Г2С-12, ГОСТ 30245-2003, теор. вес	Т_	76,000	руб.
Труба проф. 140x140x6.0x12000, г/к ст3сп/пс-5, ГОСТ 30245-2003, теор. вес	Т_	68,500	руб.
Труба проф. 140x140x6.0x12000, г/к ст3сп/пс-5, ГОСТ 30245-2003, теор. вес	Т_	68,500	руб.
Труба проф. 140x140x6.0x3000, г/к ст09Г2С-12, ГОСТ 30245-2003, теор. вес	Т_	76,000	руб.
Труба проф. 140x140x7.0x12000, г/к ст09Г2С-12, ГОСТ 30245-2003, теор. вес	Т_	80,000	руб.
Труба проф. 140x140x7.0x12000, г/к ст3сп/пс-5, ГОСТ 30245-2003, теор. вес	Т_	70,000	руб.
Труба проф. 140x140x8.0x12000, г/к ст09Г2С-12, ГОСТ 30245-2003, теор. вес	Т_	77,000	руб.
Труба проф. 140x140x8.0x12000, г/к ст09Г2С-15, ГОСТ 30245-2003, теор. вес	Т_	77,000	руб.
Труба проф. 140x140x8.0x12000, г/к ст3сп/пс-5, ГОСТ 30245-2003, теор. вес	Т_	75,000	руб.
Труба проф. 150x100x4.0x12000, г/к ст3сп/пс-5, ГОСТ 30245-2003, теор. вес	Т_	69,000	руб.
Труба проф. 150x100x6.0x12000, г/к ст3сп/пс-5, ГОСТ 30245-2003, теор. вес	Т_	69,000	руб.
Труба проф. 150x100x8.0x12000, г/к ст09Г2С-12, ГОСТ 30245-2003, теор. вес	Т_	80,000	руб.
Труба проф. 150x100x8.0x12000, г/к ст3сп/пс-5, ГОСТ 30245-2003, теор. вес	Т_	75,000	руб.
Труба проф. 150x150x4.0x12000, г/к ст3сп/пс-5, ГОСТ 30245-2003, теор. вес	Т_	67,000	руб.
Труба проф. 150x150x5.0x12000, г/к ст3сп/пс-5, ГОСТ 30245-2003, теор. вес	Т_	66,500	руб.
Труба проф. 150x150x6.0x12000, г/к ст3сп/пс-5, ГОСТ 30245-2003, теор. вес	Т_	69,000	руб.
Труба проф. 150x150x8.0x12000, г/к ст09Г2С-12, ГОСТ 30245-2003, теор. вес	Т_	82,000	руб.
Труба проф. 150x150x8.0x12000, г/к ст3сп/пс-5, ГОСТ 30245-2003, теор. вес	Т_	75,000	руб.
Труба проф. 150x150x8.0x12000, г/к ст3сп/пс-5, ГОСТ 30245-2003, теор. вес	Т_	75,000	руб.
Труба проф. 160x120x4.0x12000, г/к ст09Г2С-15, ГОСТ 30245-2003, теор. вес	Т_	80,000	руб.
Труба проф. 160x120x5.0x12000, г/к ст3сп/пс-5, ГОСТ 30245-2003, теор. вес	Т_	69,000	руб.
Труба проф. 160x120x6.0x12000, г/к ст3сп/пс-5, ГОСТ 30245-2003, теор. вес	Т_	69,000	руб.

Труба проф. 160x120x8.0x12000, г/к ст09Г2С-15, ГОСТ 30245-2003, теор. вес	Т_	82,000	руб.
Труба проф. 160x160x4.0x12000, г/к ст3сп/пс-5, ГОСТ 30245-2003, теор. вес	Т_	69,000	руб.
Труба проф. 160x160x5.0x12000, г/к ст09Г2С-12, ГОСТ 30245-2003, теор. вес	Т_	75,000	руб.
Труба проф. 160x160x5.0x12000, г/к ст09Г2С-14, ГОСТ 30245-2003, теор. вес	Т_	75,000	руб.
Труба проф. 160x160x5.0x12000, г/к ст3сп/пс-5, ГОСТ 30245-2003, теор. вес	Т_	66,000	руб.
Труба проф. 160x160x5.0x12000, г/к ст3сп/пс-5, ГОСТ 30245-2003, теор. вес	Т_	68,000	руб.
Труба проф. 160x160x6.0x12000, г/к ст09Г2С-12, ГОСТ 30245-2003, теор. вес	Т_	80,000	руб.
Труба проф. 160x160x6.0x12000, г/к ст09Г2С-15, ГОСТ 30245-2003, теор. вес	Т_	80,000	руб.
Труба проф. 160x160x6.0x12000, г/к ст3сп/пс-5, ГОСТ 30245-2003, теор. вес	Т_	69,000	руб.
Труба проф. 160x160x6.0x12000, г/к ст3сп/пс-5, ГОСТ 30245-2003, теор. вес	Т_	69,000	руб.
Труба проф. 160x160x7.0x12000, г/к ст09Г2С-12, ГОСТ 30245-2003, теор. вес	Т_	80,000	руб.
Труба проф. 160x160x7.0x12000, г/к ст09Г2С-14, ГОСТ 30245-2003, теор. вес	Т_	80,000	руб.
Труба проф. 160x160x7.0x12000, г/к ст09Г2С-15, ГОСТ 30245-2003, теор. вес	Т_	80,000	руб.
Труба проф. 160x160x7.0x12000, г/к ст3сп/пс-5, ГОСТ 30245-2003, теор. вес	Т_	72,000	руб.
Труба проф. 160x160x8.0x12000, г/к ст09Г2С-15, ГОСТ 30245-2003, теор. вес	Т_	80,000	руб.
Труба проф. 160x160x8.0x12000, г/к ст3сп/пс-5, ГОСТ 30245-2003, теор. вес	Т_	75,000	руб.
Труба проф. 160x80x4.0x12000, г/к ст3сп/пс-5, ГОСТ 30245-2003, теор. вес	Т_	70,000	руб.
Труба проф. 160x80x5.0x12000, г/к ст3сп/пс-5, ГОСТ 30245-2003, теор. вес	Т_	70,000	руб.
Труба проф. 160x80x6.0x12000, г/к ст3сп/пс-5, ГОСТ 30245-2003, теор. вес	Т_	69,500	руб.
Труба проф. 160x80x6.0x12000, г/к ст3сп/пс-5, ГОСТ 30245-2003, теор. вес	Т_	69,500	руб.
Труба проф. 180x100x4.0x12000, г/к ст3сп/пс-5, ГОСТ 30245-2003, теор. вес	Т_	69,000	руб.
Труба проф. 180x100x8.0x12000, г/к ст09Г2С-12, ГОСТ 30245-2003, теор. вес	Т_	82,000	руб.
Труба проф. 180x100x8.0x12000, г/к ст09Г2С-15, ГОСТ 30245-2003, теор. вес	Т_	82,000	руб.
Труба проф. 180x100x8.0x12000, г/к ст3сп/пс-5, ГОСТ 30245-2003, теор. вес	Т_	75,000	руб.
Труба проф. 180x140x4.0x12000, г/к ст09Г2С-12, ГОСТ 30245-2003, теор. вес	Т_	80,000	руб.

Труба проф. 180x140x5.0x12000, г/к ст09Г2С-12, ГОСТ 30245-2003, теор. вес	Т_	80,000	руб.
Труба проф. 180x140x5.0x12000, г/к ст3сп/пс-5, ГОСТ 30245-2003, теор. вес	Т_	70,000	руб.
Труба проф. 180x140x5.0x12000, г/к ст3сп/пс-5, ГОСТ 30245-2003, теор. вес	Т_	70,000	руб.
Труба проф. 180x140x5.0x12000, г/к ст3сп/пс-5, ГОСТ 30245-2003, теор. вес	Т_	70,000	руб.
Труба проф. 180x140x6.0x12000, г/к ст09Г2С-12, ГОСТ 30245-2003, теор. вес	Т_	76,000	руб.
Труба проф. 180x140x6.0x12000, г/к ст3сп/пс-5, ГОСТ 30245-2003, теор. вес	Т_	70,000	руб.
Труба проф. 180x140x6.0x12000, г/к ст3сп/пс-5, ГОСТ 30245-2003, теор. вес	Т_	70,000	руб.
Труба проф. 180x140x7.0x12000, г/к ст09Г2С-12, ГОСТ 30245-2003, теор. вес	Т_	80,000	руб.
Труба проф. 180x140x7.0x12000, г/к ст09Г2С-14, ГОСТ 30245-2003, теор. вес	Т_	80,000	руб.
Труба проф. 180x140x7.0x12000, г/к ст3сп/пс-5, ГОСТ 30245-2003, теор. вес	Т_	72,000	руб.
Труба проф. 180x140x7.0x12000, г/к ст3сп/пс-5, ГОСТ 30245-2003, теор. вес	Т_	72,000	руб.
Труба проф. 180x140x8.0x12000, г/к ст09Г2С-12, ГОСТ 30245-2003, теор. вес	Т_	79,000	руб.
Труба проф. 180x140x8.0x12000, г/к ст3сп/пс-5, ГОСТ 30245-2003, теор. вес	Т_	75,000	руб.
Труба проф. 180x140x8.0x12000, г/к ст3сп/пс-5, ГОСТ 30245-2003, теор. вес	Т_	75,000	руб.
Труба проф. 180x180x10.0x12000, г/к ст3сп/пс-5, ГОСТ 30245-2003, теор. вес	Т_	80,000	руб.
Труба проф. 180x180x5.0x12000, г/к ст3сп/пс-5, ГОСТ 30245-2003, теор. вес	Т_	69,000	руб.
Труба проф. 180x180x6.0x12000, г/к ст09Г2С-12, ГОСТ 30245-2003, теор. вес	Т_	80,000	руб.
Труба проф. 180x180x6.0x12000, г/к ст3сп/пс-5, ГОСТ 30245-2003, теор. вес	Т_	68,000	руб.
Труба проф. 180x180x7.0x12000, г/к ст3сп/пс-5, ГОСТ 30245-2003, теор. вес	Т_	72,000	руб.
Труба проф. 180x180x8.0x12000, г/к ст09Г2С-15, ГОСТ 30245-2003, теор. вес	Т_	80,000	руб.
Труба проф. 180x180x8.0x12000, г/к ст3сп/пс-5, ГОСТ 30245-2003, теор. вес	Т_	73,000	руб.
Труба проф. 200x100x4.0x12000, г/к ст3сп/пс-5, ГОСТ 30245-2003, теор. вес	Т_	73,000	руб.
Труба проф. 200x100x5.0x12000, г/к ст3сп/пс-5, ГОСТ 30245-2003, теор. вес	Т_	70,000	руб.
Труба проф. 200x100x6.0x12000, г/к ст3сп/пс-5, ГОСТ 30245-2003, теор. вес	Т_	72,000	руб.
Труба проф. 200x100x8.0x12000, г/к ст09Г2С-12, ГОСТ 30245-2003, теор. вес	Т_	82,000	руб.

Труба проф. 200x100x8.0x12000, г/к ст3сп/пс-5, ГОСТ 30245-2003, теор. вес	Т_	75,000	руб.
Труба проф. 200x100x8.0x12000, г/к ст3сп/пс-5, ГОСТ 30245-2003, теор. вес	Т_	75,000	руб.
Труба проф. 200x160x10.0x12000, г/к ст09Г2С-12, ГОСТ 30245-2003, теор. вес	Т_	87,000	руб.
Труба проф. 200x160x10.0x12000, г/к ст3сп/пс-5, ГОСТ 30245-2003, теор. вес	Т_	71,000	руб.
Труба проф. 200x160x5.0x12000, г/к ст09Г2С-15, ГОСТ 30245-2003, теор. вес	Т_	78,000	руб.
Труба проф. 200x160x6.0x12000, г/к ст09Г2С-14, ГОСТ 30245-2003, теор. вес	Т_	78,000	руб.
Труба проф. 200x160x6.0x12000, г/к ст3сп/пс-5, ГОСТ 30245-2003, теор. вес	Т_	72,000	руб.
Труба проф. 200x160x7.0x12000, г/к ст3сп/пс-5, ГОСТ 30245-2003, теор. вес	Т_	72,000	руб.
Труба проф. 200x160x8.0x12000, г/к ст09Г2С-14, ГОСТ 30245-2003, теор. вес	Т_	80,000	руб.
Труба проф. 200x160x8.0x12000, г/к ст09Г2С-15, ГОСТ 30245-2003, теор. вес	Т_	81,500	руб.
Труба проф. 200x160x8.0x12000, г/к ст3сп/пс-5, ГОСТ 30245-2003, теор. вес	Т_	75,000	руб.
Труба проф. 200x200x10.0x12000, г/к ст09Г2С-14, ГОСТ 30245-2003, теор. вес	Т_	89,000	руб.
Труба проф. 200x200x10.0x12000, г/к ст3сп/пс-5, ГОСТ 30245-2003, теор. вес	Т_	79,000	руб.
Труба проф. 200x200x5.0x12000, г/к ст3сп/пс-5, ГОСТ 30245-2003, теор. вес	Т_	70,000	руб.
Труба проф. 200x200x5.0x12000, г/к ст3сп/пс-5, ГОСТ 30245-2003, теор. вес	Т_	70,000	руб.
Труба проф. 200x200x6.0x12000, г/к ст09Г2С-12, ГОСТ 30245-2003, теор. вес	Т_	81,000	руб.
Труба проф. 200x200x6.0x12000, г/к ст3сп/пс-5, ГОСТ 30245-2003, теор. вес	Т_	70,000	руб.
Труба проф. 200x200x8.0x12000, г/к ст09Г2С-12, ГОСТ 30245-2003, теор. вес	Т_	80,000	руб.
Труба проф. 200x200x8.0x12000, г/к ст3сп/пс-5, ГОСТ 30245-2003, теор. вес	Т_	72,000	руб.
Труба проф. 240x120x6.0x12000, г/к ст09Г2С-12, ГОСТ 30245-2003, теор. вес	Т_	85,000	руб.
Труба проф. 240x120x8.0x12000, г/к ст09Г2С-12, ГОСТ 30245-2003, теор. вес	Т_	85,000	руб.
Труба проф. 240x160x6.0x12000, г/к ст3сп/пс-5, ГОСТ 30245-2003, теор. вес	Т_	80,000	руб.
Труба проф. 250x250x10.0x12000, г/к ст09Г2С-12, ГОСТ 30245-2003, теор. вес	Т_	85,000	руб.
Труба проф. 250x250x6.0x12000, г/к ст09Г2С-15, ГОСТ 30245-2003, теор. вес	Т_	88,300	руб.
Труба проф. 250x250x6.0x12000, г/к ст3сп/пс-5, ГОСТ 30245-2003, теор. вес	Т_	80,000	руб.

Труба проф. 250x250x8.0x12000, г/к ст3сп/пс-5, ГОСТ 30245-2003, теор. вес	Т_	82,000	руб.
Труба проф. 300x200x12.0x12000, г/к ст3сп/пс-5, ГОСТ 30245-2003, теор. вес	Т_	83,000	руб.
Труба проф. 300x200x6.0x12000, г/к ст3сп/пс-5, ГОСТ 30245-2003, теор. вес	Т_	82,000	руб.
Труба проф. 300x200x8.0x12000, г/к ст09Г2С-15, ГОСТ 30245-2003, теор. вес	Т_	94,000	руб.
Труба проф. 300x200x8.0x12000, г/к ст3сп/пс-5, ГОСТ 30245-2003, теор. вес	Т_	83,000	руб.
Труба проф. 300x300x6.0x12000, г/к ст3сп/пс-5, ГОСТ 30245-2003, теор. вес	Т_	83,000	руб.
Труба э/с г/к 25x1.5x6000, ст1-3сп/пс, СТО 00186217-477-2019, теор. вес	Т_	80,000	руб.
Труба э/с г/к 42x2.0x6000, ст1-3сп/пс, СТО 00186217-477-2019, теор. вес	Т_	72,000	руб.
Труба э/с г/к 48x3.0x6000, ст1-3сп/пс, ГОСТ 10705-80 гр.В, теор. вес	Т_	64,500	руб.
Труба э/с г/к 57x2.5x12000, ст1-3сп/пс, СТО 00186217-477-2019, теор. вес	Т_	64,500	руб.
Труба э/с г/к 57x2.5x6000, ст1-3сп/пс, СТО 00186217-477-2019, теор. вес	Т_	64,500	руб.
Труба э/с г/к 57x3.0x12000, ст1-3сп/пс, ГОСТ 10705-80 гр.В, теор. вес	Т_	64,500	руб.
Труба э/с г/к 57x3.5x12000, ст1-3сп/пс, ГОСТ 10705-80 гр.В, теор. вес	Т_	64,500	руб.
Труба э/с г/к 57x3.5x12000, ст1-3сп/пс, СТО 00186217-477-2019, теор. вес	Т_	64,500	руб.
Труба э/с г/к 76x3.0x12000, ст1-3сп/пс, ГОСТ 10705-80 гр.В, теор. вес	Т_	64,500	руб.
Труба э/с г/к 76x3.0x12000, ст20, ГОСТ 10705-80 гр.В, теор. вес	Т_	64,500	руб.
Труба э/с г/к 76x3.5x12000, ст1-3сп/пс	Т_	64,500	руб.
Труба э/с г/к 76x3.5x12000, ст1-3сп/пс, ГОСТ 10705-80 гр.В, теор. вес	Т_	66,000	руб.
Труба э/с г/к 76x3.5x12000, ст1-3сп/пс, ГОСТ 10705-80 гр.В, теор. вес	Т_	64,500	руб.
Труба э/с г/к 76x4.0x12000, ст1-3сп/пс-5, ГОСТ 10705-80 гр.В, теор. вес	Т_	64,500	руб.
Труба э/с г/к 89x3.0x12000, ст1-3сп/пс, ГОСТ 10705-80 гр.В, теор. вес	Т_	64,500	руб.
Труба э/с г/к 89x3.0x12000, ст1-3сп/пс, ГОСТ 10705-80 гр.В, теор. вес	Т_	64,500	руб.
Труба э/с г/к 89x3.5x12000, ст1-3сп/пс-5, ГОСТ 10705-80 гр.В, теор. вес	Т_	64,500	руб.
Труба э/с г/к 89x3.5x12000, ст1-3сп/пс, ГОСТ 10705-80 гр.В, теор. вес	Т_	64,500	руб.



Труба э/с г/к 89х3.5х12000, ст1-3сп/пс, ГОСТ 10705-80 гр.В, теор. вес	Т_	64,500	руб.
Труба э/с г/к 89х4.0х6000, ст1-3сп/пс, СТО 00186217-477-2019, теор. вес	Т_	64,500	руб.
Труба э/с г/к 89х4.5х12000, ст1-3сп/пс, ГОСТ 10705-80 гр.В, теор. вес	Т_	64,500	руб.
Труба э/с г/к 108х3.0х12000, ст1-3сп/пс, ГОСТ 10705-80 гр.В, теор. вес	Т_	64,500	руб.
Труба э/с г/к 108х3.5х12000, ст1-3сп/пс, ГОСТ 10705-80 гр.В, теор. вес	Т_	64,500	руб.
Труба э/с г/к 108х3.5х12000, ст1-3сп/пс, ГОСТ 10705-80 гр.В, теор. вес	Т_	64,500	руб.
Труба э/с г/к 108х4.0х12000, ст1-3сп/пс, ГОСТ 10705-80 гр.В, теор. вес	Т_	64,500	руб.
Труба э/с г/к 108х4.0х12000, ст1-3сп/пс, ГОСТ 10705-80 гр.В, теор. вес	Т_	64,500	руб.
Труба э/с г/к 108х4.0х12000, ст3сп/пс-5, ГОСТ 10705-80 гр.В, теор. вес	Т_	64,500	руб.
Труба э/с г/к 114х4.0х12000, ст1-3сп/пс, ГОСТ 10705-80 гр.В, теор. вес	Т_	66,000	руб.
Труба э/с г/к 133х4.0х12000, ст20, ГОСТ 10705-80 гр.В, теор. вес	Т_	64,500	руб.
Труба э/с г/к 133х4.5х12000, ст1-3сп/пс, ГОСТ 10705-80 гр.В, теор. вес	Т_	64,500	руб.
Труба э/с г/к 219х5.0х12000, ст3сп/пс-5, ГОСТ 10705-80 гр.В, теор. вес	Т_	64,500	руб.
Труба э/с г/к 219х6.0х12000, ст3сп/пс-5, ГОСТ 10705-80 гр.В, теор. вес	Т_	67,000	руб.
Труба э/с г/к 325х7.0х12000, ст3сп/пс-5, ГОСТ 10705-80 гр.В, теор. вес	Т_	78,000	руб.
Труба э/с г/к 325х8.0х12000, ст3сп/пс-5, ГОСТ 10705-80 гр.В, теор. вес	Т_	77,000	руб.
Труба э/с г/к 377х6.0х12000, ст3сп/пс-5, ГОСТ 10705-80, теор. вес	Т_	79,000	руб.
Труба э/с г/к 426х6.0х12000, ст3сп/пс-5, ГОСТ 10705-80 гр.В, теор. вес	Т_	80,000	руб.
Труба э/с г/к 426х8.0х12000, ст3сп/пс-5, СТО 99787933-009-2011, теор. вес	Т_	82,000	руб.
Труба э/с г/к 530х10.0х12000, ст20, ГОСТ 10705-80 гр.В, теор. вес	Т_	86,000	руб.
Труба э/с г/к 530х8.0х12000, ст20, ГОСТ 10705-80 гр.В, факт. вес	Т_	90,000	руб.
Труба э/с г/к оцинк. 57х3.5х6000, ст1-3сп/пс, ГОСТ 10705-80 гр.В, теор. вес	Т_	86,700	руб.
Труба э/с г/к оцинк. 76х3.0х6000, ст1-3сп/пс, ГОСТ 10705-80 гр.В, теор. вес	Т_	98,700	руб.
Труба э/с г/к оцинк. 76х3.5х6000, ст1-3сп/пс, ГОСТ 10705-80 гр.В, теор. вес	Т_	86,700	руб.

Труба э/с г/к оцинк. 108х3.5х6000, ст1-3сп/пс, ГОСТ 10704-91, теор. вес		т_	86,700	руб.
Труба э/с г/к оцинк. 114х4.0х7800, ст1-3сп/пс, ГОСТ 10705-80 гр.В, теор. вес		т_	86,700	руб.
Труба э/с х/к 18х1.2х6000, ст1-3сп/пс, ТУ 14-105-692-2021, теор. вес		т_	77,000	руб.
Труба э/с х/к 20х1.5х6000, ст1-3сп/пс, ТУ 14-105-692-2021, теор. вес		т_	80,000	руб.
Труба э/с х/к 25х1.5х6000, ст1-3сп/пс, ТУ 14-105-692-2021, теор. вес		т_	80,000	руб.
Труба э/с х/к 25х2.0х6000, ст1-3сп/пс, ТУ 14-105-692-2021, теор. вес		т_	78,000	руб.
Труба э/с х/к 38х1.5х6000, ст1-3сп/пс, ТУ 14-105-692-2021, теор. вес		т_	80,000	руб.
Труба э/с х/к 40х1.5х6000, ст1-3сп/пс, ТУ 14-105-692-2021, теор. вес		т_	80,000	руб.
Труба э/с х/к 42х1.2х6000, ст1-3сп/пс, ТУ 14-105-692-2021, теор. вес		т_	77,000	руб.
Уголок				
Уголок 25х25х3.0 ст3сп/пс-5 12000	ГОСТ 8509-93	т_	70,500	руб.
Уголок 25х25х3.0 ст3сп/пс-5 6000	ГОСТ 8509-93	т_	73,000	руб.
Уголок 25х25х3.0 ст3сп/пс-5 6000	ГОСТ 8509-93, М3 Балаково	т_	73,000	руб.
Уголок 25х25х4.0 ст3сп/пс-5 12000	ГОСТ 8509-93	т_	69,500	руб.
Уголок 25х25х4.0 ст3сп/пс-5 6000	ГОСТ 8509-93	т_	69,500	руб.
Уголок 25х25х4.0 ст3сп/пс-5 6000	ГОСТ 8509-93, М3 Балаково	т_	69,500	руб.
Уголок 32х32х3.0 ст3сп/пс-5 6000	ГОСТ 8509-93	т_	71,500	руб.
Уголок 32х32х3.0 ст3сп/пс-5 6000	ГОСТ 8509-93, М3 Балаково	т_	71,500	руб.
Уголок 32х32х4.0 ст3сп/пс-5 6000	ГОСТ 8509-93	т_	69,000	руб.
Уголок 32х32х4.0 ст3сп/пс-5 6000	ГОСТ 8509-93, М3 Балаково	т_	69,000	руб.
Уголок 35х35х3.0 ст3сп/пс-5 6000	ГОСТ 8509-93	т_	69,000	руб.
Уголок 35х35х3.0 ст3сп/пс-5 6000	ГОСТ 8509-93, М3 Балаково	т_	69,000	руб.
Уголок 35х35х4.0 ст3сп/пс-5 6000	ГОСТ 8509-93	т_	69,000	руб.
Уголок 35х35х4.0 ст3сп/пс-5 6000	ГОСТ 8509-93, М3 Балаково	т_	69,000	руб.
Уголок 40х40х1.5 н/д	оцинк., ГОСТ 8509-93	т_	48,000	руб.
Уголок 40х40х3.0 ст3сп/пс-5 6000	ГОСТ 8509-93, М3 Балаково	т_	63,900	руб.
Уголок 40х40х4.0 ст3сп/пс-5 12000	ГОСТ 8509-93	т_	63,000	руб.
Уголок 40х40х4.0 ст3сп/пс-5 12000	ГОСТ 8509-93, М3 Балаково	т_	63,000	руб.
Уголок 40х40х4.0 ст3сп/пс-5 6000	ГОСТ 8509-93	т_	63,000	руб.
Уголок 40х40х4.0 ст3сп/пс-5 6000	ГОСТ 8509-93, М3 Балаково	т_	63,000	руб.
Уголок 45х45х4.0 ст3сп/пс-5 12000	ГОСТ 8509-93	т_	63,900	руб.

Уголок 45x45x4.0 ст3сп/пс-5 12000	ГОСТ 8509-93, М3 Балаково	Т_	63,900	руб.
Уголок 45x45x4.0 ст3сп/пс-5 6000	ГОСТ 8509-93, М3 Балаково	Т_	65,000	руб.
Уголок 50x50x4.0 ст3сп/пс-5 12000	ГОСТ 8509-93	Т_	63,000	руб.
Уголок 50x50x4.0 ст3сп/пс-5 12000	ГОСТ 8509-93, М3 Балаково	Т_	63,000	руб.
Уголок 50x50x4.0 ст3сп/пс-5 6000	ГОСТ 8509-93, М3 Балаково	Т_	63,600	руб.
Уголок 50x50x5.0 ст09Г2С-12 12000	ГОСТ 8509-93	Т_	67,500	руб.
Уголок 50x50x5.0 ст3сп/пс-5 12000	ГОСТ 8509-93	Т_	63,000	руб.
Уголок 50x50x5.0 ст3сп/пс-5 12000	ГОСТ 8509-93, М3 Балаково	Т_	63,000	руб.
Уголок 50x50x5.0 ст3сп/пс-5 6000	ГОСТ 8509-93	Т_	62,800	руб.
Уголок 50x50x5.0 ст3сп/пс-5 6000	ГОСТ 8509-93, М3 Балаково	Т_	62,800	руб.
Уголок 63x40x5.0 ст3сп/пс-5 12000	ГОСТ 8510-93	Т_	90,000	руб.
Уголок 63x40x5.0 ст3сп/пс-5 3000	ГОСТ 8510-93	Т_	90,000	руб.
Уголок 63x40x6.0 ст3сп/пс-5 12000	ГОСТ 8510-93	Т_	99,000	руб.
Уголок 63x63x4.0 ст3сп/пс-5 12000	ГОСТ 8509-93	Т_	69,000	руб.
Уголок 63x63x5.0 ст3сп/пс-5 12000	ГОСТ 8509-93	Т_	63,200	руб.
Уголок 63x63x5.0 ст3сп/пс-5 12000	ГОСТ 8509-93, М3 Балаково	Т_	63,200	руб.
Уголок 63x63x5.0 ст3сп/пс-5 6000	ГОСТ 8509-93	Т_	63,900	руб.
Уголок 63x63x6.0 ст3сп/пс-5 12000	ГОСТ 8509-93	Т_	63,000	руб.
Уголок 63x63x6.0 ст3сп/пс-5 12000	ГОСТ 8509-93, М3 Балаково	Т_	63,000	руб.
Уголок 65x65x3.0 н/д	оцинк., ГОСТ 8509-93	Т_	58,000	руб.
Уголок 70x70x5.0 ст3сп/пс-5 12000	ГОСТ 8509-93	Т_	68,000	руб.
Уголок 70x70x5.0 ст3сп/пс-5 12000	ГОСТ 8509-93, М3 Балаково	Т_	68,000	руб.
Уголок 70x70x6.0 ст3сп/пс-5 12000	ГОСТ 8509-93	Т_	68,000	руб.
Уголок 70x70x6.0 ст3сп/пс-5 12000	ГОСТ 8509-93, М3 Балаково	Т_	68,000	руб.
Уголок 70x70x6.0 ст3сп/пс-5 6000	ГОСТ 8509-93	Т_	69,000	руб.
Уголок 75x75x5.0 ст3сп/пс-5 12000	ГОСТ 8509-93	Т_	69,000	руб.
Уголок 75x75x5.0 ст3сп/пс-5 12000	ГОСТ 8509-93, М3 Балаково	Т_	69,000	руб.
Уголок 75x75x6.0 ст3сп/пс-5 12000	ГОСТ 8509-93	Т_	68,500	руб.
Уголок 75x75x6.0 ст3сп/пс-5 12000	ГОСТ 8509-93, М3 Балаково	Т_	68,500	руб.
Уголок 75x75x8.0 ст3сп/пс-5 12000	ГОСТ 8509-93	Т_	68,500	руб.
Уголок 80x80x6.0 ст3сп/пс-5 12000	ГОСТ 8509-93, М3 Балаково	Т_	68,000	руб.
Уголок 80x80x7.0 ст3сп/пс-5 12000	ГОСТ 8509-93	Т_	69,600	руб.
Уголок 80x80x8.0 ст3сп/пс-5 12000	ГОСТ 8509-93	Т_	69,600	руб.
Уголок 90x90x6.0 ст3сп/пс-5 12000	ГОСТ 8509-93	Т_	68,000	руб.
Уголок 90x90x6.0 ст3сп/пс-5 12000	ГОСТ 8509-93, М3 Балаково	Т_	68,000	руб.

Уголок 90x90x7.0 ст3сп/пс-5 12000	ГОСТ 8509-93, МЗ Балаково	Т_	68,000	руб.
Уголок 90x90x8.0 ст3сп/пс-5 12000	ГОСТ 8509-93	Т_	69,000	руб.
Уголок 90x90x9.0 ст3сп/пс-5 12000	ГОСТ 8509-93	Т_	69,000	руб.
Уголок 100x 63x6.0 ст3сп/пс-5 12000	ГОСТ 8510-93	Т_	99,000	руб.
Уголок 100x 63x8.0 ст3сп/пс-5 12000	ГОСТ 8510-93	Т_	90,000	руб.
Уголок 100x 63x8.0 ст3сп/пс-5 1250	ГОСТ 8509-93	Т_	82,000	руб.
Уголок 100x100x10.0 ст3сп/пс-5 12000	ГОСТ 8509-93	Т_	69,000	руб.
Уголок 100x100x10.0 ст3сп/пс-5 12000	ГОСТ 8509-93, МЗ Балаково	Т_	69,000	руб.
Уголок 100x100x7.0 ст3сп/пс-5 12000	ГОСТ 8509-93	Т_	68,000	руб.
Уголок 100x100x7.0 ст3сп/пс-5 12000	ГОСТ 8509-93, МЗ Балаково	Т_	68,000	руб.
Уголок 100x100x7.0 ст3сп/пс-5 н/д	10000-11000, ГОСТ 8509-93	Т_	66,000	руб.
Уголок 100x100x7.0 ст3сп/пс-5 н/д	11000-12000, ГОСТ 8509-93	Т_	67,000	руб.
Уголок 100x100x7.0 ст3сп/пс-5 н/д	4000-5000, ГОСТ 8509-93	Т_	63,000	руб.
Уголок 100x100x7.0 ст3сп/пс-5 н/д	4000-6000, ГОСТ 8509-93	Т_	61,500	руб.
Уголок 100x100x7.0 ст3сп/пс-5 н/д	5000-6000, ГОСТ 8509-93	Т_	63,500	руб.
Уголок 100x100x7.0 ст3сп/пс-5 н/д	6000-7000, ГОСТ 8509-93	Т_	64,000	руб.
Уголок 100x100x7.0 ст3сп/пс-5 н/д	7000-8000, ГОСТ 8509-93	Т_	64,500	руб.
Уголок 100x100x7.0 ст3сп/пс-5 н/д	8000-9000, ГОСТ 8509-93	Т_	65,000	руб.
Уголок 100x100x7.0 ст3сп/пс-5 н/д	9000-10000, ГОСТ 8509-93	Т_	65,500	руб.
Уголок 100x100x8.0 ст3сп/пс-5 12000	ГОСТ 8509-93	Т_	68,000	руб.
Уголок 100x100x8.0 ст3сп/пс-5 12000	ГОСТ 8509-93, МЗ Балаково	Т_	68,000	руб.
Уголок 100x100x8.0 ст3сп/пс-5 н/д	10000-11000, ГОСТ 8509-93	Т_	63,000	руб.
Уголок 100x100x8.0 ст3сп/пс-5 н/д	4000-6000, ГОСТ 8509-93	Т_	60,000	руб.
Уголок 100x100x8.0 ст3сп/пс-5 н/д	8000-9000, ГОСТ 8509-93	Т_	63,000	руб.
Уголок 110x110x7.0 ст3сп/пс-5 12000	ГОСТ 8509-93	Т_	75,500	руб.
Уголок 110x110x8.0 ст3сп/пс-5 12000	ГОСТ 8509-93	Т_	72,000	руб.
Уголок 125x 80x10.0 ст345-6 12000	ГОСТ 8510-93	Т_	149,000	руб.
Уголок 125x 80x10.0 ст3сп/пс-5 12000	ГОСТ 8510-93	Т_	144,000	руб.
Уголок 125x 80x8.0 ст345-6 12000	ГОСТ 8510-93	Т_	149,000	руб.
Уголок 125x 80x8.0 ст3сп/пс-5 12000	ГОСТ 8510-93	Т_	144,000	руб.
Уголок 125x125x10.0 ст3сп/пс-5 12000	ГОСТ 8509-93	Т_	71,000	руб.
Уголок 125x125x12.0 ст3сп/пс-5 12000	ГОСТ 8509-93	Т_	72,000	руб.
Уголок 125x125x8.0 ст3сп/пс-5 12000	ГОСТ 8509-93	Т_	71,000	руб.
Уголок 125x125x9.0 ст3сп/пс-5 12000	ГОСТ 8509-93	Т_	69,000	руб.

Уголок 140х 90х10.0 ст3сп/пс-5 12000	ГОСТ 8510-93	т_	144,000	руб.
Уголок 140х 90х8.0 ст345-6 12000	ГОСТ 8510-93	т_	149,000	руб.
Уголок 140х 90х8.0 ст3сп/пс-5 12000	ГОСТ 8510-93,	т_	144,000	руб.
Уголок 140х140х10.0 ст09Г2С-12 12000	ГОСТ 8509-93	т_	124,000	руб.
Уголок 140х140х10.0 ст345-6 12000	ГОСТ 8509-93	т_	124,000	руб.
Уголок 140х140х10.0 ст3сп/пс-5 12000	ГОСТ 8509-93	т_	117,500	руб.
Уголок 140х140х9.0 ст09Г2С-14 12000	ГОСТ 8509-93	т_	124,000	руб.
Уголок 140х140х9.0 ст345-6 12000	ГОСТ 8509-93	т_	124,000	руб.
Уголок 140х140х9.0 ст3сп/пс-5 12000	ГОСТ 8509-93	т_	117,500	руб.
Уголок 160х100х10.0 ст3сп/пс-5 12000	ГОСТ 8510-93	т_	118,500	руб.
Уголок 160х160х10.0 ст345-6 12000	ГОСТ 8509-93	т_	124,000	руб.
Уголок 160х160х10.0 ст3сп/пс-5 12000	ГОСТ 8509-93	т_	118,500	руб.
Уголок 160х160х12.0 ст345-6 12000	ГОСТ 8509-93	т_	124,000	руб.
Уголок 160х160х12.0 ст3сп/пс-5 12000	ГОСТ 8509-93	т_	117,500	руб.
Уголок 160х160х14.0 ст3сп/пс-5 12000	ГОСТ 8509-93	т_	118,000	руб.
Уголок 160х160х16.0 ст3сп/пс-5 12000	ГОСТ 8509-93	т_	118,000	руб.
Уголок 180х180х11.0 ст3сп/пс-5 12000	ГОСТ 8509-93	т_	120,000	руб.
Уголок 180х180х12.0 ст3сп/пс-5 12000	ГОСТ 8509-93	т_	120,000	руб.
Уголок 200х200х12.0 ст3сп/пс-5 12000	ГОСТ 8509-93	т_	118,000	руб.
Уголок 200х200х14.0 ст3сп/пс-5 12000	ГОСТ 8509-93	т_	118,000	руб.
Уголок 200х200х16.0 ст3сп/пс-5 12000	ГОСТ 8509-93	т_	118,000	руб.
Фиксатор				
Фиксаторы ф4.00 40мм	Изогнутый, ДиПОС	пог. м_	46	руб.
Фиксаторы ф4.00 50мм	Изогнутый, ДиПОС	пог. м_	47	руб.
Фиксаторы ф4.00 60мм	Изогнутый, ДиПОС	пог. м_	48	руб.
Фиксаторы ф4.00 70мм	Изогнутый, ДиПОС	пог. м_	49	руб.
Фиксаторы ф4.00 80мм	Изогнутый, ДиПОС	пог. м_	51	руб.
Фиксаторы ф4.00 90мм	Изогнутый, ДиПОС	пог. м_	52	руб.
Фиксаторы ф4.00 100мм	Изогнутый, ДиПОС	пог. м_	54	руб.
Фиксаторы ф4.00 110мм	Изогнутый, ДиПОС	пог. м_	55	руб.
Фиксаторы ф4.00 120мм	Изогнутый, ДиПОС	пог. м_	57	руб.
Фиксаторы ф4.00 140мм	Изогнутый, ДиПОС	пог. м_	73	руб.
Швеллер				
Швеллер ГК 5.0 П ст3сп/пс-5 12000	ГОСТ 8240-97	т_	87,000	руб.
Швеллер ГК 6.5 П ст3сп/пс-5 12000	ГОСТ 8240-97	т_	81,000	руб.
Швеллер ГК 8.0 П ст3сп/пс-5 12000	ГОСТ 8240-97	т_	73,500	руб.
Швеллер ГК 8.0 П ст3сп/пс-5 12000	ГОСТ 8240-97, МЗ Балаково	т_	73,500	руб.
Швеллер ГК 8.0 П ст3сп/пс-5 6000	ГОСТ 8240-97	т_	73,900	руб.
Швеллер ГК 8.0 ст3сп/пс-5 12000	ГОСТ 8240-97, МЗ Балаково	т_	73,500	руб.
Швеллер ГК 10.0 П ст3сп/пс-5 12000	ГОСТ 8240-97	т_	72,000	руб.
Швеллер ГК 10.0 П ст3сп/пс-5 12000	ГОСТ 8240-97, МЗ Балаково	т_	72,000	руб.
Швеллер ГК 10.0 П ст3сп/пс-5 6000	ГОСТ 8240-97	т_	73,500	руб.
Швеллер ГК 10.0 П ст3сп/пс-5 н/д	4000-5000, ГОСТ 8240-97	т_	65,000	руб.
Швеллер ГК 10.0 П ст3сп/пс-5 н/д	4000-6000, ГОСТ 8240-97	т_	66,000	руб.

Швеллер ГК 10.0 П ст3сп/пс-5 н/д	5000-6000, ГОСТ 8240-97	т_	65,500	руб.
Швеллер ГК 10.0 П ст3сп/пс-5 н/д	6000-7000, ГОСТ 8240-97	т_	66,000	руб.
Швеллер ГК 10.0 П ст3сп/пс-5 н/д	9000-10000, ГОСТ 8240-97	т_	68,500	руб.
Швеллер ГК 10.0 ст3сп/пс-5 12000	ГОСТ 8240-97, МЗ Балаково	т_	73,500	руб.
Швеллер ГК 12.0 П ст09Г2С-12 12000	ГОСТ 8240-97	т_	88,800	руб.
Швеллер ГК 12.0 П ст3сп/пс-5 12000	ГОСТ 8240-97	т_	77,000	руб.
Швеллер ГК 12.0 П ст3сп/пс-5 6000	ГОСТ 8240-97	т_	78,500	руб.
Швеллер ГК 12.0 П ст3сп/пс-5 н/д	10000-12000, ГОСТ 8240-97	т_	69,900	руб.
Швеллер ГК 12.0 П ст3сп/пс-5 н/д	4000-6000, ГОСТ 8240-97	т_	66,000	руб.
Швеллер ГК 12.0 П ст3сп/пс-5 н/д	5000-6000, ГОСТ 8240-97	т_	66,500	руб.
Швеллер ГК 12.0 П ст3сп/пс-5 н/д	8000-10000, ГОСТ 8240-97	т_	68,500	руб.
Швеллер ГК 12.0 ст3сп/пс-5 12000	ГОСТ 8240-97, ММК	т_	78,000	руб.
Швеллер ГК 14.0 П ст09Г2С-12 12000	ГОСТ 8240-97	т_	88,800	руб.
Швеллер ГК 14.0 П ст3сп/пс-5 12000	ГОСТ 8240-97	т_	77,000	руб.
Швеллер ГК 14.0 П ст3сп/пс-5 6000	ГОСТ 8240-97	т_	79,000	руб.
Швеллер ГК 14.0 П ст3сп/пс-5 н/д	10000-11000, ГОСТ 8240-97	т_	70,500	руб.
Швеллер ГК 14.0 П ст3сп/пс-5 н/д	3000-4000, ГОСТ 8240-97	т_	65,000	руб.
Швеллер ГК 14.0 П ст3сп/пс-5 н/д	4000-5000, ГОСТ 8240-97	т_	65,500	руб.
Швеллер ГК 14.0 П ст3сп/пс-5 н/д	5000-6000, ГОСТ 8240-97	т_	66,000	руб.
Швеллер ГК 14.0 П ст3сп/пс-5 н/д	6000-8000, ГОСТ 8240-97	т_	67,500	руб.
Швеллер ГК 14.0 П ст3сп/пс-5 н/д	8000-9000, ГОСТ 8240-97	т_	69,000	руб.
Швеллер ГК 14.0 П ст3сп/пс-5 н/д	9000-10000, ГОСТ 8240-97	т_	69,000	руб.
Швеллер ГК 14.0 ст3сп/пс-5 12000	ГОСТ 8240-97, ММК	т_	78,000	руб.
Швеллер ГК 16.0 П ст09Г2С-12 12000	ГОСТ 8240-97	т_	87,000	руб.
Швеллер ГК 16.0 П ст3сп/пс-5 12000	ГОСТ 8240-97	т_	77,000	руб.
Швеллер ГК 16.0 П ст3сп/пс-5 6000	ГОСТ 8240-97	т_	79,000	руб.
Швеллер ГК 18.0 П ст3сп/пс-5 12000	ГОСТ 8240-97	т_	77,600	руб.
Швеллер ГК 18.0 П ст3сп/пс-5 н/д	10000-11000, ГОСТ 8240-97	т_	74,000	руб.
Швеллер ГК 18.0 П ст3сп/пс-5 н/д	11000-12000, ГОСТ 8240-97	т_	75,000	руб.
Швеллер ГК 18.0 П ст3сп/пс-5 н/д	9000-10000, ГОСТ 8240-97	т_	73,000	руб.
Швеллер ГК 18.0 ст3сп/пс-5 12000	ГОСТ 8240-97, ММК	т_	81,000	руб.
Швеллер ГК 20.0 П ст09Г2С-12 12000	ГОСТ 8240-97	т_	120,000	руб.

Швеллер ГК 20.0 П ст3сп/пс-5 12000	ГОСТ 8240-97	т_	111,500	руб.
Швеллер ГК 20.0 П ст3сп/пс-5 н/д	10000-11000, ГОСТ 8240-97	т_	99,000	руб.
Швеллер ГК 20.0 П ст3сп/пс-5 н/д	11000-12000, ГОСТ 8240-97	т_	99,000	руб.
Швеллер ГК 20.0 П ст3сп/пс-5 н/д	6000-7000, ГОСТ 8240-97	т_	93,000	руб.
Швеллер ГК 20.0 П ст3сп/пс-5 н/д	8000-9000, ГОСТ 8240-97	т_	96,000	руб.
Швеллер ГК 20.0 ст09Г2С-12 12000	ГОСТ 8240-97	т_	120,000	руб.
Швеллер ГК 20.0 ст3сп/пс-5 12000	ГОСТ 8240-97	т_	111,500	руб.
Швеллер ГК 22.0 П ст09Г2С-12 12000	ГОСТ 8240-97	т_	120,000	руб.
Швеллер ГК 22.0 П ст3сп/пс-5 12000	ГОСТ 8240-97	т_	111,500	руб.
Швеллер ГК 22.0 П ст3сп/пс-5 н/д	10000-11000, ГОСТ 8240-97	т_	99,000	руб.
Швеллер ГК 22.0 П ст3сп/пс-5 н/д	11000-12000, ГОСТ 8240-97	т_	101,000	руб.
Швеллер ГК 22.0 П ст3сп/пс-5 н/д	7000-8000, ГОСТ 8240-97	т_	97,500	руб.
Швеллер ГК 22.0 П ст3сп/пс-5 н/д	8000-9000, ГОСТ 8240-97	т_	96,000	руб.
Швеллер ГК 22.0 П ст3сп/пс-5 н/д	9000-10000, ГОСТ 8240-97	т_	98,000	руб.
Швеллер ГК 24.0 П ст09Г2С-12 12000	ГОСТ 8240-97	т_	120,000	руб.
Швеллер ГК 24.0 П ст3сп/пс-5 12000	ГОСТ 8240-97	т_	111,500	руб.
Швеллер ГК 24.0 П ст3сп/пс-5 н/д	10000-11000, ГОСТ 8240-97	т_	99,000	руб.
Швеллер ГК 24.0 П ст3сп/пс-5 н/д	11000-12000, ГОСТ 8240-97	т_	100,500	руб.
Швеллер ГК 24.0 П ст3сп/пс-5 н/д	4000-6000, ГОСТ 8240-97	т_	90,000	руб.
Швеллер ГК 24.0 П ст3сп/пс-5 н/д	7000-8000, ГОСТ 8240-97	т_	93,600	руб.
Швеллер ГК 24.0 П ст3сп/пс-5 н/д	8000-9000, ГОСТ 8240-97	т_	94,500	руб.
Швеллер ГК 24.0 П ст3сп/пс-5 н/д	9000-10000, ГОСТ 8240-97	т_	97,500	руб.
Швеллер ГК 24.0 ст09Г2С-12 12000	ГОСТ 8240-97	т_	120,000	руб.
Швеллер ГК 24.0 ст3сп/пс-5 12000	ГОСТ 8240-97	т_	111,500	руб.
Швеллер ГК 27.0 П ст09Г2С-12 12000	ГОСТ 8240-97	т_	130,000	руб.
Швеллер ГК 27.0 П ст3сп/пс-5 12000	ГОСТ 8240-97	т_	122,000	руб.
Швеллер ГК 27.0 ст09Г2С-12 12000	ГОСТ 8240-97	т_	130,000	руб.
Швеллер ГК 27.0 ст3сп/пс-5 12000	ГОСТ 8240-97	т_	122,000	руб.
Швеллер ГК 30.0 П ст09Г2С-12 12000	ГОСТ 8240-97	т_	130,000	руб.
Швеллер ГК 30.0 П ст3сп/пс-5 12000	ГОСТ 8240-97	т_	122,000	руб.
Швеллер ГК 30.0 ст3сп/пс-5 12000	ГОСТ 8240-97	т_	117,500	руб.
Швеллер ГК 40.0 П стС355-13 12000	ГОСТ 8240-97	т_	170,000	руб.
Швеллер гнутый				
Швеллер Гнутый 60х32 х4 ст3сп/пс-5 3000	ГОСТ 8278-83, ВВ СМЦ, факт. вес	т_	50,000	руб.

Швеллер Гнутый	60x32 x4 ст3сп/пс-5 6000	ГОСТ 8278-83, ВВ СМЦ, факт. вес	т_	81,000	руб.
Швеллер Гнутый	65x40 x4 ст3сп/пс 3000	ГОСТ 8278-83, ВВ СМЦ, теор. вес	т_	50,000	руб.
Швеллер Гнутый	65x40 x4 ст3сп/пс 6000	ГОСТ 8278-83, ВВ СМЦ, теор. вес	т_	81,000	руб.
Швеллер Гнутый	80x32 x4 ст3сп/пс-5 12000	ГОСТ 8278-83, ВВ СМЦ, теор. вес	т_	78,500	руб.
Швеллер Гнутый	80x32 x4 ст3сп/пс-5 3000	ГОСТ 8278-83, ВВ СМЦ, теор. вес	т_	50,000	руб.
Швеллер Гнутый	80x50 x4 ст3сп/пс-5 12000	ГОСТ 8278-83, ВВ СМЦ, теор. вес	т_	78,500	руб.
Швеллер Гнутый	80x50 x4 ст3сп/пс-5 3000	ГОСТ 8278-83, ВВ СМЦ, теор. вес	т_	50,000	руб.
Швеллер Гнутый	80x50 x4 ст3сп/пс-5 6000	ГОСТ 8278-83, ВВ СМЦ, теор. вес	т_	50,000	руб.
Швеллер Гнутый	80x60 x3 ст3сп/пс-5 3000	ГОСТ 8278-83, ВВ СМЦ, теор. вес	т_	50,000	руб.
Швеллер Гнутый	80x60 x3 ст3сп/пс-5 6000	ГОСТ 8278-83, ВВ СМЦ, теор. вес	т_	50,000	руб.
Швеллер Гнутый	80x60 x4 ст3сп/пс-5 12000	ГОСТ 8278-83, ВВ СМЦ, теор. вес	т_	78,500	руб.
Швеллер Гнутый	80x60 x4 ст3сп/пс-5 3000	ГОСТ 8278-83, ВВ СМЦ, теор. вес	т_	50,000	руб.
Швеллер Гнутый	80x60 x4 ст3сп/пс-5 6000	ГОСТ 8278-83, ВВ СМЦ, теор. вес	т_	50,000	руб.
Швеллер Гнутый	100x100x5 ст3сп/пс-5 12000	ГОСТ 8278-83, ВВ СМЦ, факт. вес	т_	78,500	руб.
Швеллер Гнутый	100x100x6 ст3сп/пс-5 12000	ГОСТ 8278-83, ВВ СМЦ, факт. вес	т_	78,500	руб.
Швеллер Гнутый	100x100x6 ст3сп/пс-5 6000	ГОСТ 8278-83, ВВ СМЦ, факт. вес	т_	50,000	руб.
Швеллер Гнутый	100x50 x3 ст09Г2С-12 6000	ГОСТ 8278-83, ВВ СМЦ, теор. вес	т_	50,000	руб.
Швеллер Гнутый	100x50 x3 ст3сп/пс-5 12000	ГОСТ 8278-83, ВВ СМЦ, теор. вес	т_	80,500	руб.
Швеллер Гнутый	100x50 x3 ст3сп/пс-5 12000	ГОСТ 8278-83, Тагильская Сталь, теор. вес	т_	76,700	руб.
Швеллер Гнутый	100x50 x3 ст3сп/пс-5 3000	ГОСТ 8278-83, ВВ СМЦ, теор. вес	т_	50,000	руб.
Швеллер Гнутый	100x50 x3 ст3сп/пс-5 6000	ГОСТ 8278-83, ВВ СМЦ, теор. вес	т_	78,500	руб.
Швеллер Гнутый	100x50 x4 ст3сп/пс-5 12000	ГОСТ 8278-83, ВВ СМЦ, теор. вес	т_	78,500	руб.
Швеллер Гнутый	100x50 x4 ст3сп/пс-5 3000	ГОСТ 8278-83, ВВ СМЦ, теор. вес	т_	50,000	руб.
Швеллер Гнутый	100x50 x5 ст3сп/пс-5 12000	ГОСТ 8278-83, ВВ СМЦ, теор. вес	т_	78,500	руб.
Швеллер Гнутый	100x60 x4 ст3сп/пс-5 12000	ГОСТ 8278-83, ВВ СМЦ, теор. вес	т_	78,500	руб.





Швеллер Гнутый 140x60 х4 ст3сп/пс-5 6000	ГОСТ 8278-83, ВВ СМЦ, теор. вес	Т_	50,000	руб.
Швеллер Гнутый 140x60 х4 ст3сп/пс-5 8000	ГОСТ 8278-83, ВВ СМЦ, теор. вес	Т_	50,000	руб.
Швеллер Гнутый 140x60 х5 ст3сп/пс-5 12000	ГОСТ 8278-83, ВВ СМЦ, теор. вес	Т_	78,500	руб.
Швеллер Гнутый 140x60 х5 ст3сп/пс-5 8000	ГОСТ 8278-83, ВВ СМЦ, теор. вес	Т_	50,000	руб.
Швеллер Гнутый 140x60 х6 ст3сп/пс-5 12000	ГОСТ 8278-83, ВВ СМЦ, теор. вес	Т_	78,500	руб.
Швеллер Гнутый 140x60 х6 ст3сп/пс-5 8000	ГОСТ 8278-83, ВВ СМЦ, теор. вес	Т_	50,000	руб.
Швеллер Гнутый 140x70 х5 ст3сп/пс-5 12000	ГОСТ 8278-83, ВВ СМЦ, теор. вес	Т_	78,500	руб.
Швеллер Гнутый 140x70 х5 ст3сп/пс-5 6000	ГОСТ 8278-83, ВВ СМЦ, теор. вес	Т_	50,000	руб.
Швеллер Гнутый 140x70 х5 ст3сп/пс-5 8000	ГОСТ 8278-83, ВВ СМЦ, теор. вес	Т_	50,000	руб.
Швеллер Гнутый 140x80 х4 ст3сп/пс 12000	ГОСТ 8278-83, ВВ СМЦ, теор. вес	Т_	78,500	руб.
Швеллер Гнутый 140x80 х4 ст3сп/пс 6000	ГОСТ 8278-83, ВВ СМЦ, теор. вес	Т_	50,000	руб.
Швеллер Гнутый 140x80 х4 ст3сп/пс 8000	ГОСТ 8278-83, ВВ СМЦ, теор. вес	Т_	50,000	руб.
Швеллер Гнутый 140x80 х5 ст3сп/пс 12000	ГОСТ 8278-83, ВВ СМЦ, теор. вес	Т_	78,500	руб.
Швеллер Гнутый 140x80 х5 ст3сп/пс 8000	ГОСТ 8278-83, ВВ СМЦ, теор. вес	Т_	50,000	руб.
Швеллер Гнутый 160x100х6 ст09Г2С-12 8000	ГОСТ 8278-83, ВВ СМЦ, факт. вес	Т_	50,000	руб.
Швеллер Гнутый 160x100х6 ст3сп/пс-5 12000	ГОСТ 8278-83, ВВ СМЦ, теор. вес НЕ ВЫБИРАТЬ! ТОЛЬКО ФАКТ!	Т_	78,500	руб.
Швеллер Гнутый 160x100х6 ст3сп/пс-5 12000	ГОСТ 8278-83, ВВ СМЦ, факт. вес	Т_	78,500	руб.
Швеллер Гнутый 160x120х5 ст3сп/пс-5 12000	ГОСТ 8278-83, ВВ СМЦ, факт. вес	Т_	78,500	руб.
Швеллер Гнутый 160x120х6 ст3сп/пс-5 6000	ГОСТ 8278-83, ВВ СМЦ, факт. вес	Т_	50,000	руб.
Швеллер Гнутый 160x40 х5 ст3пс/сп-5 12000	ГОСТ 8278-83, ВВ СМЦ, теор. вес	Т_	76,200	руб.
Швеллер Гнутый 160x40 х5 ст3пс/сп-5 6000	ГОСТ 8278-83, ВВ СМЦ, теор. вес	Т_	50,000	руб.
Швеллер Гнутый 160x40 х5 ст3пс/сп-5 8000	ГОСТ 8278-83, ВВ СМЦ, теор. вес	Т_	50,000	руб.
Швеллер Гнутый 160x50 х5 ст3пс/сп-5 6000	ГОСТ 8278-83, ВВ СМЦ, теор. вес	Т_	50,000	руб.
Швеллер Гнутый 160x50 х5 ст3пс/сп-5 8000	ГОСТ 8278-83, ВВ СМЦ, теор. вес	Т_	50,000	руб.



Швеллер Гнутый 180x50 x4 ст3сп/пс-5 8000	ГОСТ 8278-83, ВВ СМЦ, теор. вес	Т_	50,000	руб.
Швеллер Гнутый 180x60 x4 ст3сп/пс-5 6000	ГОСТ 8278-83, ВВ СМЦ, факт. вес	Т_	50,000	руб.
Швеллер Гнутый 180x60 x5 ст3сп/пс-5 12000	ГОСТ 8278-83, ВВ СМЦ, факт. вес	Т_	96,000	руб.
Швеллер Гнутый 180x70 x6 ст3сп/пс-5 12000	ГОСТ 8278-83, ВВ СМЦ, теор. вес	Т_	78,500	руб.
Швеллер Гнутый 180x70 x6 ст3сп/пс-5 8000	ГОСТ 8278-83, ВВ СМЦ, теор. вес	Т_	50,000	руб.
Швеллер Гнутый 180x80 x4 ст3сп/пс-5 12000	ГОСТ 8278-83, ВВ СМЦ, теор. вес	Т_	78,500	руб.
Швеллер Гнутый 180x80 x4 ст3сп/пс-5 6000	ГОСТ 8278-83, ВВ СМЦ, теор. вес	Т_	50,000	руб.
Швеллер Гнутый 180x80 x4 ст3сп/пс-5 8000	ГОСТ 8278-83, ВВ СМЦ, теор. вес	Т_	50,000	руб.
Швеллер Гнутый 180x80 x5 ст3сп/пс-5 12000	ГОСТ 8278-83, ВВ СМЦ, теор. вес	Т_	78,500	руб.
Швеллер Гнутый 180x80 x5 ст3сп/пс-5 6000	ГОСТ 8278-83, ВВ СМЦ, теор. вес	Т_	50,000	руб.
Швеллер Гнутый 180x80 x5 ст3сп/пс-5 8000	ГОСТ 8278-83, ВВ СМЦ, теор. вес	Т_	50,000	руб.
Швеллер Гнутый 180x80 x5 стS355MC 6000	ГОСТ 8278-83, ВВ СМЦ, теор. вес	Т_	50,000	руб.
Швеллер Гнутый 180x80 x5 стS355MC 8000	ГОСТ 8278-83, ВВ СМЦ, теор. вес	Т_	50,000	руб.
Швеллер Гнутый 180x80 x6 ст3сп/пс-5 12000	ГОСТ 8278-83, ВВ СМЦ, теор. вес	Т_	78,500	руб.
Швеллер Гнутый 180x80 x6 ст3сп/пс-5 6000	ГОСТ 8278-83, ВВ СМЦ, теор. вес	Т_	50,000	руб.
Швеллер Гнутый 180x80 x6 ст3сп/пс-5 8000	ГОСТ 8278-83, ВВ СМЦ, теор. вес	Т_	50,000	руб.
Швеллер Гнутый 200x100x5 ст3сп/пс-5 12000	ГОСТ 8278-83, ВВ СМЦ, теор. вес	Т_	78,500	руб.
Швеллер Гнутый 200x100x5 ст3сп/пс-5 6000	ГОСТ 8278-83, ВВ СМЦ, теор. вес	Т_	50,000	руб.
Швеллер Гнутый 200x100x5 ст3сп/пс-5 8000	ГОСТ 8278-83, ВВ СМЦ, теор. вес	Т_	50,000	руб.
Швеллер Гнутый 200x100x6 ст09Г2С-12 12000	ГОСТ 8278-83, ВВ СМЦ, теор. вес	Т_	85,000	руб.
Швеллер Гнутый 200x100x6 ст09Г2С-12 8000	ГОСТ 8278-83, ВВ СМЦ, теор. вес	Т_	50,000	руб.
Швеллер Гнутый 200x100x6 ст3сп/пс-5 12000	ГОСТ 8278-83, ВВ СМЦ, теор. вес	Т_	81,000	руб.
Швеллер Гнутый 200x100x6 ст3сп/пс-5 6000	ГОСТ 8278-83, ВВ СМЦ, теор. вес	Т_	50,000	руб.
Швеллер Гнутый 200x100x6 ст3сп/пс-5 8000	ГОСТ 8278-83, ВВ СМЦ, теор. вес	Т_	50,000	руб.
Швеллер Гнутый 200x50 x4 ст3сп/пс-5 12000	ГОСТ 8278-83, ВВ СМЦ, факт. вес	Т_	78,500	руб.

Швеллер Гнутый 200x50 х4 ст3сп/пс-5 6000	ГОСТ 8278-83, ВВ СМЦ, факт. вес	Т_	50,000	руб.
Швеллер Гнутый 200x60 х4 ст3сп/пс-5 12000	ГОСТ 8278-83, ВВ СМЦ, теор. вес	Т_	78,500	руб.
Швеллер Гнутый 200x75 х6 ст3сп/пс-5 12000	ГОСТ 8278-83, ВВ СМЦ, факт. вес	Т_	78,500	руб.
Швеллер Гнутый 200x80 х4 ст3сп/пс-5 12000	ГОСТ 8278-83, ВВ СМЦ, теор. вес	Т_	78,500	руб.
Швеллер Гнутый 200x80 х4 ст3сп/пс-5 8000	ГОСТ 8278-83, ВВ СМЦ, теор. вес	Т_	50,000	руб.
Швеллер Гнутый 200x80 х5 ст3сп/пс-5 12000	ГОСТ 8278-83, ВВ СМЦ, теор. вес	Т_	78,500	руб.
Швеллер Гнутый 200x80 х5 ст3сп/пс-5 6000	ГОСТ 8278-83, ВВ СМЦ, теор. вес	Т_	50,000	руб.
Швеллер Гнутый 200x80 х5 ст3сп/пс-5 8000	ГОСТ 8278-83, ВВ СМЦ, теор. вес	Т_	50,000	руб.
Швеллер Гнутый 200x80 х6 ст09Г2С-12 12000	ГОСТ 8278-83, ВВ СМЦ, теор. вес	Т_	78,500	руб.
Швеллер Гнутый 200x80 х6 ст09Г2С-12 6000	ГОСТ 8278-83, ВВ СМЦ, теор. вес	Т_	50,000	руб.
Швеллер Гнутый 200x80 х6 ст09Г2С-12 8000	ГОСТ 8278-83, ВВ СМЦ, теор. вес	Т_	50,000	руб.
Швеллер Гнутый 200x80 х6 ст3сп/пс-5 12000	ГОСТ 8278-83, ВВ СМЦ, теор. вес	Т_	78,500	руб.
Швеллер Гнутый 200x80 х6 ст3сп/пс-5 6000	ГОСТ 8278-83, ВВ СМЦ, теор. вес	Т_	50,000	руб.
Швеллер Гнутый 200x80 х6 ст3сп/пс-5 8000	ГОСТ 8278-83, ВВ СМЦ, теор. вес	Т_	50,000	руб.
Швеллер Гнутый 250x100х6 ст3сп/пс-5 12000	ГОСТ 8278-83, ВВ СМЦ, факт. вес	Т_	80,000	руб.
Швеллер Гнутый 250x125х6 ст3сп/пс-5 12000	ГОСТ 8278-83, ВВ СМЦ, теор. вес	Т_	83,500	руб.
Швеллер Гнутый 250x125х6 ст3сп/пс-5 8000	ГОСТ 8278-83, ВВ СМЦ, теор. вес	Т_	50,000	руб.
Швеллер Гнутый 250x60 х4 ст3сп/пс-5 12000	ГОСТ 8278-83, ВВ СМЦ, теор. вес	Т_	78,500	руб.
Швеллер Гнутый 250x60 х5 ст3сп/пс-5 12000	ГОСТ 8278-83, ВВ СМЦ, теор. вес	Т_	76,200	руб.
Швеллер Гнутый 250x60 х6 ст3сп/пс-5 12000	ГОСТ 8278-83, ВВ СМЦ, теор. вес	Т_	76,200	руб.
Швеллер Гнутый 250x60 х6 ст3сп/пс-5 6000	ГОСТ 8278-83, ВВ СМЦ, теор. вес	Т_	50,000	руб.
Швеллер Гнутый 250x60 х6 ст3сп/пс-5 8000	ГОСТ 8278-83, ВВ СМЦ, теор. вес	Т_	50,000	руб.
Швеллер Гнутый 250x70 х5 ст3сп/пс-5 6000	ГОСТ 8278-83, ВВ СМЦ, факт. вес	Т_	50,000	руб.
Швеллер Гнутый 250x70 х5 ст3сп/пс-5 8000	ГОСТ 8278-83, ВВ СМЦ, факт. вес	Т_	50,000	руб.
Швеллер Гнутый 2 сорт 99x99 х9,99 н/д	, ВВ СМЦ, теор. вес	Т_	50,000	руб.
Шестигранник				
Шестигранник ГК 12 ст45, н/д	ГОСТ 2879-2006	Т_	96,690	руб.

Шестигранник ГК 14 ст45, 5850	ГОСТ 2879-2006	т_	96,690	руб.
Шестигранник ГК 17 ст45, 5850	ГОСТ 2879-2006	т_	109,690	руб.
Шестигранник ГК 19 ст45, 5000	ГОСТ 2879-2006	т_	96,690	руб.
Шестигранник ГК 19 ст45, 5850	ГОСТ 2879-2006	т_	109,690	руб.
Шестигранник ГК 21 ст45, н/д	5000-6000, ГОСТ 2879-2006	т_	96,690	руб.
Шестигранник ГК 24 ст45, 5850	ГОСТ 2879-2006	т_	96,690	руб.
Шестигранник ГК 27 ст45, 5850	ГОСТ 2879-2006	т_	96,690	руб.
Шестигранник ГК 30 ст45, 5800	ГОСТ 2879-2006	т_	96,690	руб.
Шестигранник ГК 32 ст45, 5800	ГОСТ 2879-2006	т_	96,690	руб.
Шестигранник ГК 36 ст45, 5800	ГОСТ 2879-2006	т_	96,690	руб.
Шестигранник ГК 41 ст45, 5800	ГОСТ 2879-2006	т_	99,600	руб.
Шестигранник ГК 46 ст35, н/д	ГОСТ 2879-2006	т_	96,690	руб.
Шпонка				
Шпонка 5x5 ст45	ГОСТ 8559-75	т_	226,960	руб.
Шпонка 7x8 ст45	ГОСТ 8787-68	т_	249,690	руб.
Шпонка 8x10 ст45	ГОСТ 8787-68	т_	236,960	руб.
Шпонка 8x12 ст45	ГОСТ 8787-68	т_	229,690	руб.
Шпонка 8x18 ст45	ГОСТ 8787-68	т_	109,690	руб.
Шпонка 9x14 ст45	ГОСТ 8787-68	т_	249,690	руб.
Шпонка 10x16 ст45	ГОСТ 8787-68	т_	249,690	руб.
Шпонка 12x20 ст45	ГОСТ 8787-68	т_	249,690	руб.
Шпонка 14x22 ст45	ГОСТ 8787-68	т_	216,960	руб.
Шпонка 14x24 ст45	ГОСТ 8787-68	т_	239,690	руб.
Шпонка 14x25 ст45	ГОСТ 8787-68	т_	249,690	руб.
Шпонка 16x28 ст45	ГОСТ 8787-68	т_	249,690	руб.
Шпонка 18x32 ст45	ГОСТ 8787-68	т_	211,900	руб.
Шпонка 20x32 ст45	ГОСТ 8787-68	т_	199,600	руб.
Шпонка 20x36 ст45	ГОСТ 8787-68	т_	239,690	руб.
Деталь лазерной резки 3х	Мангал Баран, ОП ПКФ "ДиПОС" ООО - Гирей. ВВ СМЦ	шт_	4,500	руб.
Квадрат ГК 25x25 ст3-2, 6000	ГОСТ 2591-88	т_	86,960	руб.
Квадрат калиброванный 6х 6 ст45, н/д	ГОСТ 8559-75	т_	226,960	руб.
Лист ГК о/к ст3сп/пс-5 3.00х 280х1230 СП	, ВВ СМЦ	т_	48,000	руб.
Лист ГК о/к ст3сп/пс-5 4.00х1500х6000 СП	Б-ПН/ПУ-НО, ТУ 14-1-3579-83, ВВ СМЦ	т_	72,000	руб.
Лист ГК о/к ст3сп/пс-5 6.00х1500х3000 СП	Б-ПН/ПУ-НО, ГОСТ 14637-89, ВВ СМЦ	т_	73,500	руб.
Лист ГК о/к ст3сп/пс-5 6.00х1500х6000 СП	Б-ПН/ПУ-НО, ГОСТ 14637-89, ВВ СМЦ	т_	73,500	руб.
Полоса г/к 40х 2,5 ст3, 3000 СП	ГОСТ 6009-74, ВВ СМЦ	т_	86,960	руб.
Полоса г/к 40х 5 ст3, 3000 СП	ГОСТ 6009-74, ВВ СМЦ	т_	72,770	руб.
Полоса оцинк. 20х 2,5 ст3, 3000 СП	ГОСТ 6009-74, ВВ СМЦ	т_	66,900	руб.
Полоса оцинк. 20х 3 ст3, 3000 СП	ГОСТ 6009-74, ВВ СМЦ	т_	69,900	руб.

Полоса оцинк. 25x 2,5 ст3, 3000 СП	ГОСТ 6009-74, ВВ СМЦ	т_	66,900	руб.
Полоса оцинк. 30x 2,5 ст3, 3000 СП	ГОСТ 6009-74, ВВ СМЦ	т_	83,800	руб.
Полоса оцинк. 40x 2,5 ст3, 3000 СП	ГОСТ 6009-74, ВВ СМЦ	т_	77,700	руб.
Полоса оцинк. 50x 2,5 ст3, 3000 СП	ГОСТ 6009-74, ВВ СМЦ	т_	66,900	руб.
Полоса оцинк. 60x 2,5 ст3, 3000 СП	ГОСТ 6009-74, ВВ СМЦ	т_	66,900	руб.
Полоса х/к 100x 3 ст08пс, 3000 СП	ГОСТ 6009-74, ВВ СМЦ	т_	76,690	руб.
Швеллер ГК 40.0 П стС255-12 12000	ГОСТ 8240-97	т_	160,000	руб.

Дата: 16.06.2023 00:00

Все цены указаны с учетом НДС в рублях